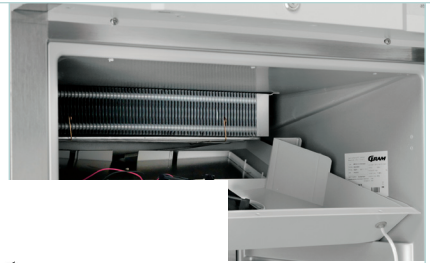


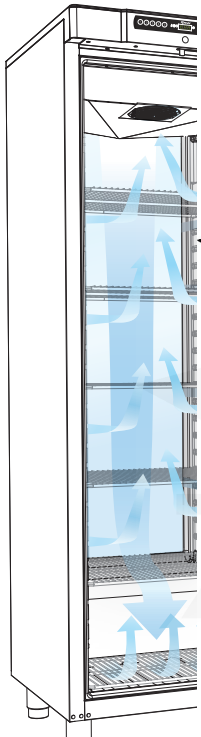


**Toppanel mit BioLine Steuerung**

Die BioLine Steuerung besitzt ein Sicherheitssystem mit individuell einstellbaren Temperatur- und Türöffnungs-alarmpfunktio- nen sowie einen potential- freien Kontakt zum Anschluss an eine GLT. Ein integriertes Temperaturlaufzeichnungsmodul ist optional erhältlich.



BioCompact



gebautem Lamellen- Rückwandkälte, so Lagerung ermöglicht

**Modell II RF410**

... hier, programmierbarer, kalibrierbar, max Temperaturspeicher.

... hl

... ähltkörbe

... Watt / R134a 195 Watt

... unstung

**Einzigartige Luftführung**

Dank des GRAM Umluftsystems wird im gesamten Innenraum eine korrekte und gleichmäßige Temperatur gewährleistet. Durch den oben liegenden Lamellenverdampfer wird keine Rückwandkälte mehr erzeugt.



**Böden/Roste und Schubladen**

Die Innenausstattung kann je nach Bedarf gewählt werden. Alle Ausstattungsmerkmale entsprechen dem Kundenwunsch.

**Rollen oder Füße - ABS Innenkorpus**

Rollen, Füße oder Sockelmontage stehen als Option zur Verfügung.