

Preisliste Produktkatalog 2012

@Áöæ!a!Áöæ!@} ä^!K

Sê|cË^!|ä
OË ÁÚ-æ!æ! ^!Á F
FGGEJÁ^!|ä
Q } KËI JÁKËÄ | ÁÉÁ ÉÁGG
QæKËI JÁKËÄ | ÁÉÁ ÉÁGF
T æ!K } O \ æ|cË^!|ä È^
Qc!} ^cÄ , É æ|cË^!|ä È| {



Preisliste und Produktkatalog 2012

Inhaltsverzeichnis

United Technologies Corporation	3
Carrier Corporation	4
Allgemeine Bedingungen	5
Flaschenkühlschränke	6
Weinkühlschränke	7
Umluft-Gewerbekühlschränke	8
Umluft-Glastürkühlschränke	9 – 13
Aufsatz-Kühlvitriolen	14
Flaschenkühltruhen	15
Eiskremtruhen	16
Gefriertruhen und Energiespargefriertruhen	17
Gefrierschränke	18
Umluft-Glastür-TK-Schränke	19
Kühl- und Tiefkühlinseln	20
Tiefkühlinseln	21 – 22
Kühlinseln, umschaltbare Inseln	23 – 25
Kühlinseln	26 – 27
Impulsverkaufkühlgeräte	27 – 28
Wandkühlregale	29 – 36
Lieferbedingungen, Verhalten bei Transportschäden	37
Kundendienst, Ersatzteile, weiteres Zubehör	38
Energieverbrauchswerte	39

°Celsior GmbH

Baukauer Str. 90 • 44 653 Herne
Telefon (02323) 2002-211, -212 oder -213
Telefax (02323) 2002-214
Kontakt@Celsior.de
www.celsior.de



Carrier

A United Technologies Company

United Technologies Corporation ist ein international tätiger Konzern mit einem breiten Sortiment hochwertiger Technologieprodukte und Dienstleistungen. Anwendungsbereiche sind hauptsächlich Gebäudesysteme sowie die Luft- und Raumfahrtindustrie.

Die Konzernzentrale befindet sich in Hartford, Connecticut.

Die Geschäftsbereiche von UTC sind im Einzelnen:



Carrier

A United Technologies Company

Carrier, weltgrößter Hersteller von Heizungs-, Lüftungs-, Kühl- und Klimaanlage.



Pratt & Whitney

A United Technologies Company

Pratt & Whitney, führender Hersteller von Zivil- und Militärdüsentriebwerken.



Otis

A United Technologies Company

Otis, weltgrößter Hersteller von Fahrstühlen und Rolltreppen.



Sikorsky

A United Technologies Company

Sikorsky, führend in Konstruktion und Fertigung fortschrittlicher Hubschrauber für zivilen und militärischen Einsatz.



Hamilton Sundstrand

A United Technologies Company

Hamilton Sundstrand, führender Hersteller von Steuerungssystemen und -komponenten für die Luftfahrtindustrie.



UTC Power

A United Technologies Company

UTC Power verbunden mit UTC Fuel Cell, führender Hersteller von Brennstoffzellen für militärische und kommerzielle Anwendung.



UTC Fire & Security

A United Technologies Company

UTC Fire & Security, führender Anbieter von Sicherheitssystemen und -dienstleistungen.

Carrier Corporation, die in Farmington, Connecticut ansässig ist, ist der weltgrößte Anbieter von Heizungs-, Lüftungs-, Kühl- und Klimaanlage mit Unternehmen in 172 Ländern.

°Celsior GmbH ist ein Tochterunternehmen von Carrier Corporation und vertreibt in Deutschland Kühlmöbel für verschiedene Anwendungsbereiche.

- Kühl- und Tiefkühlanlagen zum Anschluss an ein externes Kühlaggregat im Bereich Ladenbau



- Steckerfertige Kühl- und Tiefkühlgeräte für die Lebensmittelindustrie, die Getränkeindustrie und den Großhandel.

Die Geräte werden in Standardausführung oder mit kundenindividueller Gestaltung hergestellt.



Der vorliegende Produktkatalog beinhaltet unser Programm der steckerfertigen Geräte.

Allgemeine Bedingungen

1. Diese Preisliste ist gültig ab **1. Februar 2012**.
2. **Preisstellung:**
Die aufgeführten Preise verstehen sich ohne Mehrwertsteuer, einschließlich Verpackung.
3. **Lieferung:**
Frei Bordsteinkante, frachtfrei für den Empfänger.
4. **Zahlungsbedingungen:**
10 Tage 2% Skonto oder 30 Tage netto.
5. **Gewährleistung:**
12 Monate
Nicht unter unsere Gewährleistung fallen:
 - vorbeugende Maßnahmen wie Wartung und Inspektion, z. B. Reinigungsarbeiten, insbesondere die Reinigung des Verflüssigers
 - Fehlfunktionen aufgrund unsachgemäßer Aufstellung und Bedienung
 - Schäden aufgrund Missachtung der Bedienungsanleitung
 - Leuchtmittel, bei Leuchtstoffröhren incl. Starter
 - Schäden im Zusammenhang mit mangelhafter Stromversorgung
 - Sachbeschädigung
 - Schäden durch höhere Gewalt oder Eingriffe Dritter
 - Fehler aufgrund von Veränderungen am Gerät
 - unbegründete Servicetechniker-Anforderungen
6. **Bestellungen:**
Bitte geben Sie immer folgende Daten an: Modell, Zubehör, Liefertermin, Lieferanschrift.
7. **Programm- und Modelländerungen** im Gültigkeitszeitraum der Preisliste behalten wir uns vor.
8. **Elektro- und Elektronikgerätegesetz:**
Der Kunde übernimmt die Pflicht, die gelieferte Ware nach Nutzungsbeendigung auf eigene Kosten nach den gesetzlichen Vorschriften ordnungsgemäß zu entsorgen und stellt den Lieferanten °Celsior GmbH von den Verpflichtungen nach § 10 Abs. 2 ElektroG (Rücknahmepflicht der Hersteller) und damit in Zusammenhang stehenden Ansprüchen Dritter frei.
Das gilt unabhängig davon, ob es sich um Ansprüche öffentlichrechtlicher oder privatrechtlicher Natur handelt.
9. Bei **Transportschäden** muss der Schaden auf dem Lieferschein oder Frachtbrief vermerkt und vom Fahrer gegengezeichnet werden. Melden Sie dann den Schaden unverzüglich an uns und benutzen Sie das Gerät nicht.

Bitte beachten Sie unsere ausführlichen Hinweise zu Lieferzeiten, Lieferbedingungen und Verhalten bei Transportschäden auf Seite 37.

°Celsior GmbH

Baukauer Str. 90 • 44 653 Herne
Telefon (02323) 2002-211, -212 oder -213
Telefax (02323) 2002-214
Kontakt@Celsior.de
www.celsior.de

Flaschenkühlschränke

Preis €



FKS 185

FKS 185

Volumen brutto/netto 185/172 l
Außenmaße (HxBxT) 850x600x627 mm
Innenmaße (HxBxT) 748x502x480 mm
Gewicht brutto/netto 44/40 kg
2 Roste, nutzbar (BxT) 495x410 mm

550,-



FKS 290

FKS 290

Volumen brutto/netto 290/270 l
Außenmaße (HxBxT) 1244x600x627 mm
Innenmaße (HxBxT) 1160x502x480 mm
Gewicht brutto/netto 54/50 kg
3 Roste, nutzbar (BxT) 495x410 mm

635,-

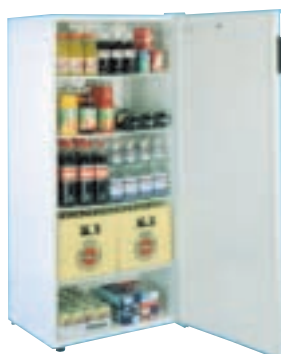


FKS 370

FKS 370

Volumen brutto/netto 370/345 l
Außenmaße (HxBxT) 1244x700x667 mm
Innenmaße (HxBxT) 1160x602x520 mm
Gewicht brutto/netto 60/56 kg
3 Roste, nutzbar (BxT) 600x450 mm

695,-



FKS 500

FKS 500

Volumen brutto/netto 500/439 l
Außenmaße (HxBxT) 1554x700x667 mm
Innenmaße (HxBxT) 1470x602x520 mm
Gewicht brutto/netto 69/64 kg
4 Roste, nutzbar (BxT) 600x450 mm

865,-

Zubehör

Rost für FKS 185/290
Rost für FKS 370/500

32,-

41,-

Ausstattung

- autom. Abtauung, Tauwasserverdunstung
- stabiles Gehäuse aus weiß einbrennlackiertem Stahlblech
- Innengehäuse Kunststoff
- Magnetstab-Türdichtung
- abschließbar
- Türanschlag wechselbar
- Temperaturbereich (bei 25°C/60 % RH) +4 bis +12,5°C
- elektrischer Anschluss 230 V 50 Hz 10 A
- Kältemittel R134a

Weinkühlschränke

Preis €



VKG 571

VKG 571

Volumen brutto/netto 381/358 l
Außenmaße (HxBxT) 1850x595x595 mm
Innenmaße (HxBxT) 1587x518x437 mm
Gewicht brutto/netto 87/83 kg
5 Holzroste, nutzbar (BxT) 490x385 mm

970,-

W 185

Volumen brutto/netto 414/368 l
Außenmaße (HxBxT) 1850x595x595 mm
Innenmaße (HxBxT) 1600x530x450 mm
Gewicht brutto/netto 90/87 kg
6 Holzroste, nutzbar (BxT) 500x425 mm

1 480,-



W 185

CAV 500 G

Volumen brutto/netto 500/439 l
Außenmaße (HxBxT) 1554x700x667 mm
Innenmaße (HxBxT) 1470x602x520 mm
Gewicht brutto/netto 87/77 kg
5 Holzroste, nutzbar (BxT) 600x450 mm

1 200,-

CAV 500 GL Superior

Volumen brutto/netto 500/439 l
Außenmaße (HxBxT) 1554x700x667 mm
Innenmaße (HxBxT) 1470x602x520 mm
Gewicht brutto/netto 87/77 kg
5 Holzroste, nutzbar (BxT) 600x450 mm

1 440,-



CAV 500 G

Zubehör

Holzrost für VKG 571
Holzrost für W 185
Holzrost für CAV 500

56,-

56,-

64,-

Ausstattung

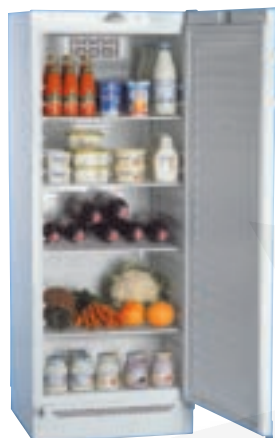
- autom. Abtauung, Tauwasserverdunstung
- Außenfarbe silber bei VKG 571 und CAV 500 GL
- Außenfarbe bordeauxrot bei CAV 500 G
- W 185 in Außenfarbe silber oder schwarz erhältlich
- Innengehäuse anthrazit
- getönte Glastür
- Innenbeleuchtung (außer CAV 500 G), bei VKG 571 und W 185 in LED-Ausführung
- Kohlefilter zur Vermeidung von Gerüchen (auswechselbar)
- abschließbar (außer CAV 500 G)
- Türanschlag wechselbar
- Temperaturbereich (bei 25°C/60 % RH)
bei VKG und CAV +6 bis +16°C
bei W 185 Temperatur oben (+8 bis +22°C) und unten (+5 bis +22°C) getrennt einstellbar
- Kältemittel R134a bei CAV, R600a bei VKG 571 und W 185
- elektrischer Anschluss 230 V 50 Hz 10 A



CAV 500 GL Superior

Umluft-Gewerbekühlschränke

Preis €



CFKS 411

CFKS 411

Volumen brutto/netto 290/268 l
Außenmaße (HxBxT) 1550x595x595 mm
Innenmaße (HxBxT) 1287x518x422 mm
Gewicht brutto/netto 61/57 kg
4 Roste, nutzbar (BxT) 490x385 mm

760,-

CFKS 471

Volumen brutto/netto 361/333 l
Außenmaße (HxBxT) 1850x595x595 mm
Innenmaße (HxBxT) 1587x518x422 mm
Gewicht brutto/netto 72/68 kg
5 Roste, nutzbar (BxT) 490x385 mm

895,-



CFKS 471

UK 500

Volumen brutto/netto 500/433 l
Außenmaße (HxBxT) 1554x700x667 mm
Innenmaße (HxBxT) 1470x602x520 mm
Gewicht brutto/netto 71/66 kg
4 Roste, nutzbar (BxT) 600x450 mm

910,-

Zubehör

Rost für CFKS 411/471
Rost für UK 500

40,-

41,-

Ausstattung

- Umluftkühlung
- autom. Abtauung, Tauwasserverdunstung
- stabiles Gehäuse aus weiß einbrennlackiertem Stahlblech
- Innengehäuse Kunststoff
- Magnetstab-Türdichtung
- abschließbar
- Türanschlag wechselbar
- Innenbeleuchtung bei CFKS 411 und 471
- digitales Außenthermometer bei CFKS 411 und 471
- Temperaturbereich (bei 25°C/60 % RH), UK 500: +2 bis +14°C, CFKS 411/471: +2 bis +10°C
- elektrischer Anschluss 230 V 50 Hz 10 A
- Kältemittel R134a



UK 500

Umluft-Glastürkühlschränke

Preis €



UK 500 GL

UK 500 GL

Volumen brutto/netto 500/431 l
Außenmaße (HxBxT) 1554x700x667 mm
Innenmaße (HxBxT) 1470x602x520 mm
Gewicht brutto/netto 80/75 kg
4 Roste, nutzbar (BxT) 600x450 mm

1 060,-

Zubehör

Rost für UK 500 GL

41,-

Ausstattung

- Umluftkühlung
- autom. Abtauung, Tauwasserverdunstung
- stabiles Gehäuse aus weiß einbrennlackiertem Stahlblech
- Innengehäuse Kunststoff
- horizontale Innenbeleuchtung
- 2fach verglaste Tür mit Magnetstreifen
- Türanschlag wechselbar
- Temperaturbereich (bei 25°C/60 % RH) +3 bis +14°C
- elektrischer Anschluss 230 V 50 Hz 10 A
- Kältemittel R134a

Umluft-Glastürkühlschränke

Preis €



CM 850

CM 850

Volumen brutto/netto 125/106 l
Außenmaße (HxBxT) 830x493x587 mm
Innenmaße (HxBxT) 740x384x440 mm
Gewicht brutto/netto 44/40 kg
2 Roste, nutzbar (BxT) 370x420 mm, 1 Bodenrost

570,-

CM 2000

Volumen brutto/netto 448/379 l
Außenmaße (HxBxT) 2000x595x595 mm
Innenmaße (HxBxT) 1780x518x459 mm
Gewicht brutto/netto 97/93 kg
6 Ablageböden, nutzbar (BxT) 495x423 mm

1 375,-



CM 2000

Zubehör

Rost für CM 850

41,-

Ablageboden für CM 2000

45,-

Ausstattung

- Umluftkühlung
- autom. Abtauung, Tauwasserverdunstung
- stabiles Gehäuse aus einbrennlackiertem Stahlblech
- CM 2000 außen silberfarben
- CM 850 außen schwarz
- Innengehäuse Kunststoff
- elektronische Steuerung mit digitaler Temperaturanzeige
- LED-Beleuchtung oben horizontal, bei CM 2000 zusätzlich eine vertikale LED-Leiste
- Aluminium-Türprofile und eleganter Aluminium-Türgriff
- 2fach verglaste Türen
- Türanschlag wechselbar
- CM 2000 abschließbar
- Temperaturbereich (bei 25°C/60 % RH) +2 bis +10°C
- elektrischer Anschluss 230 V 50 Hz 10 A
- Kältemittel R600a

Umluft-Glastürkühlschränke

Preis €



GD 221

GD 221

Volumen brutto/netto 215/190 l
Außenmaße (HxBxT) 1310x595x640 mm
Innenmaße (HxBxT) 1027x470x450 mm
Gewicht brutto/netto 74/63 kg
3 Roste, nutzbar (BxT) 465x360 mm, 1 Bodenrost

790,-



GD 301

GD 301

Volumen brutto/netto 290/260 l
Außenmaße (HxBxT) 1640x595x640 mm
Innenmaße (HxBxT) 1347x470x450 mm
Gewicht brutto/netto 85/78 kg
4 Roste, nutzbar (BxT) 465x360 mm, 1 Bodenrost

845,-



GD 381

GD 381

Volumen brutto/netto 372/345 l
Außenmaße (HxBxT) 1840x595x640 mm
Innenmaße (HxBxT) 1552x470x450 mm
Gewicht brutto/netto 94/86 kg
5 Roste, nutzbar (BxT) 465x360 mm, 1 Bodenrost

900,-

Zubehör

Rost für GD 221/301/381

35,-

Ausstattung

- Umluftkühlung
- autom. Abtauung, Tauwasserverdunstung
- stabiles Gehäuse aus weiß einbrennlackiertem Stahlblech
- Innengehäuse Kunststoff
- horizontale Innenbeleuchtung
- 2fach verglaste Türen
- Türrahmen aus eloxiertem Aluminium
- Türanschlag wechselbar
- abschließbar
- Roste mit Preisschienen
- Kontrollpaneel oben mit Kontrolllampe und Thermometer
- höhenverstellbare Füße vorne, Rollen hinten
- Temperaturbereich (bei 25°C/60 % RH) +1 bis +10°C
- elektrischer Anschluss 230 V 50 Hz 10 A
- Kältemittel R134a

Umluft-Glastürkühlschränke

Preis €



GD 300

GD 300

Volumen brutto/netto 290/260 l
Außenmaße (HxBxT) 1780x595x640 mm
Innenmaße (HxBxT) 1347x470x450 mm
Gewicht brutto/netto 85/78 kg
4 Roste, nutzbar (BxT) 465x360 mm, 1 Bodenrost

910,-

GD 380

Volumen brutto/netto 372/345 l
Außenmaße (HxBxT) 1980x595x640 mm
Innenmaße (HxBxT) 1552x470x450 mm
Gewicht brutto/netto 94/86 kg
5 Roste, nutzbar (BxT) 465x360 mm, 1 Bodenrost

960,-

Zubehör

Rost für GD 300/380

35,-



GD 380

Ausstattung

- Umluftkühlung
- autom. Abtauung, Tauwasserverdunstung
- stabiles Gehäuse aus weiß einbrennlackiertem Stahlblech
- Innengehäuse Kunststoff
- horizontale Innenbeleuchtung
- Beleuchtungsaufsatz
- 2fach verglaste Türen
- Türrahmen aus eloxiertem Aluminium
- Türanschlag wechselbar
- abschließbar
- Roste mit Preisschienen
- analoge Temperaturanzeige
- höhenverstellbare Füße vorne, Rollen hinten
- Temperaturbereich (bei 25°C/60 % RH) +1 bis +10°C
- elektrischer Anschluss 230 V 50 Hz 10 A
- Kältemittel R134a

Umluft-Glastürkühlschränke

Preis €



GD 880

GD 880

Volumen brutto/netto 988/768 l
Außenmaße (HxBxT) 2010x1110x820 mm
Innenmaße (HxBxT) 1530x1000x635 mm
Gewicht brutto/netto 235/210 kg
5 Roste, nutzbar (BxT) 980x540 mm

2 290,-

Zubehör

Rost für GD 880
Satz (4 Stück) Auflegewinkel

104,-
16,-

Ausstattung

- Umluftkühlung
- autom. Abtauung, Tauwasserverdunstung
- stabiles Gehäuse innen und außen aus weiß einbrennlackiertem Stahlblech
- horizontale Innenbeleuchtung, sowie zusätzlich beidseitige Vertikalbeleuchtung
- Beleuchtungsaufsatz
- 2fach verglaste Türen
- Türrahmen aus eloxiertem Aluminium
- Schiebetüren
- abschließbar
- Roste mit Preisschienen
- analoge Temperaturanzeige
- höhenverstellbare Füße vorne, Rollen hinten
- Temperaturbereich (bei 25°C/60 % RH) +1 bis +10°C
- elektrischer Anschluss 230 V 50 Hz 10 A
- Kältemitte R134a

Aufsatz-Kühlvitrienen

Preis €



GD 60

GD 60

Volumen brutto/netto 57/40 l
Außenmaße (HxBxT) 720x450x440 mm
Innenmaße (HxBxT) 440x395x270 mm
Gewicht brutto/netto 33/30 kg
2 Roste, nutzbar (BxT) 390x265 mm

530,-

GD 100

Volumen brutto/netto 84/55 l
Außenmaße (HxBxT) 840x480x460 mm
Innenmaße (HxBxT) 545x380x345 mm
Gewicht brutto/netto 44/39 kg
2 Roste, nutzbar (BxT) 400x265 mm

620,-

Zubehör

Rost für GD 100

32,-



GD 100

Ausstattung

- Umluftkühlung
- autom. Abtauung, Tauwasserverdunstung
- Beleuchtungsaufsatz
- 2fach verglaste Türen
- vertikale Innenbeleuchtung bei GD 100
- horizontale Innenbeleuchtung bei GD 60
- Alu-Türrahmen mit integriertem Türgriff
- abschließbar
- Roste mit Preisschienen
- Temperaturbereich (bei 25°C/60 % RH) +3 bis +12°C
- elektrischer Anschluss 230 V 50 Hz 10 A
- Kältemittel R134a

Flaschenkühltruhen

Preis €



CFT 300

CFT 300

Volumen brutto/netto 265/210 l
Außenmaße (HxBxT) 905x920x600 mm
Innenmaße (HxBxT) 710x820x500 mm
abzüglich Maschinenraum 250x210x500 mm
Gewicht brutto/netto 60/55 kg

715,-

Ausstattung

- galvanisiertes Gehäuse, pulverbeschichtet
- Innenbehälter aus weiß beschichtetem Stahlblech
- eingeschäumter Verflüssiger
- Tauwasserablauf
- Glasschiebedeckel
- abschließbar
- Rollen
- Temperaturbereich (bei 25°C/60 % RH) +2 bis +12°C
- elektrischer Anschluss 230 V 50 Hz 10 A
- Kältemittel R600a

Eiskremtruhen

Preis €



CET 200

CET 200

Volumen brutto/netto 194/152 l
Außenmaße (HxBxT) 905x720x600 mm
Innenmaße (HxBxT) 710x620x500 mm
abzüglich Maschinenraum 250x210x500 mm
Gewicht brutto/netto 48/43 kg
1 Standardkorb

645,-



CET 300

CET 300

Volumen brutto/netto 265/210 l
Außenmaße (HxBxT) 905x920x600 mm
Innenmaße (HxBxT) 710x820x500 mm
abzüglich Maschinenraum 250x210x500 mm
Gewicht brutto/netto 62/55 kg
1 Standardkorb

695,-



CET 400

CET 400

Volumen brutto/netto 386/307 l
Außenmaße (HxBxT) 905x1260x600 mm
Innenmaße (HxBxT) 710x1160x500 mm
abzüglich Maschinenraum 250x210x500 mm
Gewicht brutto/netto 69/62 kg
1 Standardkorb

775,-



CET 500

CET 500

Volumen brutto/netto 492/394 l
Außenmaße (HxBxT) 905x1560x600 mm
Innenmaße (HxBxT) 710x1460x500 mm
abzüglich Maschinenraum 250x210x500 mm
Gewicht brutto/netto 78/71 kg
1 Standardkorb

890,-

Zubehör

Standardkorb (HxBxT) 185x220x460 mm

37,-

Korb groß mit 6er Warentrenner (HxBxT) 265x328x464 mm

58,-

Ausstattung

- galvanisiertes Gehäuse, pulverbeschichtet
- Innenbehälter aus Aluminium
- eingeschäumter Verflüssiger
- Tauwasserablauf
- Glasschiebedeckel
- abschließbar
- Kontrollpaneel mit Thermostat, digitaler Temperaturanzeige und Netzkontrollleuchte
- Rollen
- Temperaturbereich (bei 25°C/60 % RH) -24 bis -17°C
- elektrischer Anschluss 230 V 50 Hz 10 A
- Kältemittel R600a bei CET 200, 300, 400 und R290 bei CET 500

Gefriertruhen und Energiespargefriertruhen

Preis €



CGT 400/EGT 400

CGT 400

EGT 400 (Energiesparausführung A+)

Volumen brutto/netto 373/362 l
Außenmaße (HxBxT) 850x1260x600 mm
Innenmaße (HxBxT) 688x1160x500 mm
abzüglich Maschinenraum 250x210x500 mm
Gewicht brutto/netto 62/55 kg
2 Körbe

645,-

715,-

CGT 500

Volumen brutto/netto 476/464 l
Außenmaße (HxBxT) 850x1560x600 mm
Innenmaße (HxBxT) 688x1460x500 mm
abzüglich Maschinenraum 250x210x500 mm
Gewicht brutto/netto 72/64 kg
2 Körbe

740,-



CGT 500

CGT 500 STS

Volumen brutto/netto 476/464 l
Außenmaße (HxBxT) 850x1560x600 mm
Innenmaße (HxBxT) 688x1460x500 mm
abzüglich Maschinenraum 250x210x500 mm
Gewicht brutto/netto 72/64 kg
2 Körbe

910,-



CGT 500 STS

Zubehör

Korb für CGT/EGT 400/500 (HxBxT) 185x220x460 mm

37,-

Ausstattung

- galvanisiertes Gehäuse, pulverbeschichtet
- Außengehäuse weiß bei CGT/EGT 400 und 500, silberfarben bei CGT 500 STS
- Innenbehälter aus Aluminium
- ABS-verkleideter Stahldeckel bei CGT/EGT 400 und 500
- Deckel aus Edelstahl, innen ABS-verkleidet bei CGT 500 STS
- eingeschäumter Verflüssiger
- Tauwasserablauf
- abschließbar
- Innenbeleuchtung
- Kontrollpaneel mit Thermostat, digitaler Temperaturanzeige, Netzkontrollleuchte und Schnellgefrierschalter
- mechanischer Druckausgleich zum leichten Öffnen des Deckels
- Temperaturbereich (bei 25°C/60 % RH) -24 bis -17°C
- elektrischer Anschluss 230 V 50 Hz 10 A
- Kältemittel R600a

Gefrierschränke

Preis €



CFS 344

CFS 344

Volumen brutto/netto 345/311 l
Außenmaße (HxBxT) 1850x595x595 mm
Innenmaße (HxBxT) 1555x494x475 mm
Gewicht brutto/netto 75/71 kg
3 Gefrierfächer
5 Lagerkörbe

940,-

Ausstattung CFS 344

- digitales Außenthermometer
- abschließbar
- Türanschlag wechselbar
- Rollen hinten, höhenverstellbare Füße vorne
- Temperaturbereich (bei 25°C/60 % RH) -28 bis -15°C
- elektrischer Anschluss 230 V 50 Hz 10 A
- Kältemittel R600a



LF N 650

LF N 650

Volumen brutto/netto 600/500 l
Außenmaße (HxBxT) 1945x670x907 mm
Innenmaße (HxBxT) 1455x550x710 mm
Gewicht brutto/netto 138/125 kg
5 Roste, nutzbar (BxT) 530x650 mm
1 Bodenrost

2 090,-

Zubehör für LF N 650

Rost
Satz (4 Stück) Auflagewinkel
Set für Türanschlagwechsel

56,-

17,-

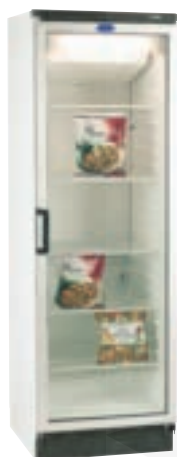
46,-

Ausstattung LF N 650

- stabiles Gehäuse innen und außen aus weiß einbrennlackiertem Stahlblech
- manuelle Abtauung
- wartungsarmer Verflüssiger
- Magnetstab-Türdichtung
- abschließbar
- Türanschlagwechsel vorbereitet
- Temperaturanzeige außen
- Druckausgleichsventil zum leichten Öffnen der Tür
- 4 Rollen, 2 höhenverstellbare Füße vorne
- Temperaturbereich (bei 25°C/60 % RH) -25 bis -18°C
- elektrischer Anschluss 230 V 50 Hz 10 A
- Kältemittel R290

Umluft-Glastür-TK-Schränke

Preis €



NFG 309

NFG 309

Volumen brutto/netto 310/282 l
Außenmaße (HxBxT) 1850x595x595 mm
Innenmaße (HxBxT) 1340x495x420 mm
Gewicht brutto/netto 98/93 kg
5 Roste, nutzbar (BxT) 468x380 mm
1 Bodenrost

2 010,-

FV 400

Volumen brutto/netto 414/390 l
Außenmaße (HxBxT) 1986x700x640 mm
Innenmaße (HxBxT) 1405x575x579 mm
Gewicht brutto/netto 140/130 kg
4 Roste, nutzbar (BxT) 570x410 mm

2 175,-



FV 400

Zubehör

Rost für NFG 309

36,-

Rost für FV 400

44,-

Ausstattung

- Umluftkühlung
- autom. Abtauung, Tauwasserverdunstung
- 2fach verglaste Tür
- mit Türanschlag rechts oder links lieferbar
- NFG 309 abschließbar
- horizontale Innenbeleuchtung bei NFG 309, externe vertikale Beleuchtung bei FV 400
- Beleuchtungsaufsatz bei FV 400
- Außenthermometer
- höhenverstellbare Füße vorne, Rollen hinten bei NFG 309
- 4 höhenverstellbare Füße bei FV 400
- Temperaturbereich (bei 25°C/60 % RH) -24 bis -15°C
- elektrischer Anschluss 230 V 50 Hz 10 A
- Kältemittel R404A

Kühl- und Tiefkühlinseln

Preis €



TC 17

TC 17, Kühlinsel
TC 17 R290, Kühlinsel
 Nettovolumen 125 l
 Auslagefläche 0,40 m²
 Außenmaße (HxBxT) 1077x775x850 mm
 Gewicht brutto/netto 108/100 kg

2 175,-
 2 350,-



TC 33

TC 33, Kühlinsel
 Nettovolumen 328 l
 Auslagefläche 0,98 m²
 Außenmaße (HxBxT) 920x1509x925 mm
 Gewicht brutto/netto 198/190 kg

3 350,-



TF 17

TF 17, Tiefkühlinsel
 Nettovolumen 125 l
 Auslagefläche 0,40 m²
 Außenmaße (HxBxT) 1077x775x850 mm
 Gewicht brutto/netto 114/105 kg

2 530,-



TF 33

TF 33, Tiefkühlinsel
 Nettovolumen 310 l
 Auslagefläche 0,98 m²
 Außenmaße (HxBxT) 1077x1509x925 mm
 Gewicht brutto/netto 212/200 kg

4 310,-

Sonderausstattung

Glasschiebedeckel (100 %) für TC/TF 17
 Warentrenner 1x12 für TF 17
 Warentrenner 2x12 für TF 33
 Handlaufbeleuchtung für TC/TF 17
 Handlaufbeleuchtung für TF 33

135,-
 112,-
 230,-
 108,-
 210,-

Preise gültig
 bei Mitlieferung mit dem Gerät

Ausstattung

- Umluftkühlung
- autom. Abtauung, Tauwasserverdunstung
- Innen- und Außengehäuse aus galvanisiertem Stahlblech, pulverbeschichtet
- Beleuchtungsaufsatz bei TC und TF 17 sowie TF 33
- Handlaufbeleuchtung bei TC 33
- analoge Temperaturanzeige
- Rollen
- Temperaturbereich (bei 25°C/60 % RH)
 bei TC-Modellen +2 bis +8°C, bei TF-Modellen -25 bis -18°C
- elektrischer Anschluss 230 V 50 Hz 10 A
- Kältemittel: TC 17 R134a oder R290, TC 33 R134a,
 TF 17 und 33 R404A

Tiefkühlinseln

Preis €



Practor 1585

Practor 1585

Practor 1585 G, mit Glasschiebedeckel

Nettovolumen 330 l

Außenmaße Practor 1585

(HxBxT) 870x1480x980 mm

Außenmaße Practor 1585 G

(HxBxT) 890x1480x980 mm

Auslagefläche 1,05 m²

Gewicht brutto/netto Practor 1585: 157/137 kg

Gewicht brutto/netto Practor 1585 G: 178/158 kg

2 550,-

2 790,-

Practor 2085

Practor 2085 G, mit Glasschiebedeckel

Nettovolumen 470 l

Außenmaße Practor 2085

(HxBxT) 870x2030x980 mm

Außenmaße Practor 2085 G

(HxBxT) 890x2030x980 mm

Auslagefläche 1,49 m²

Gewicht brutto/netto Practor 2085: 206/176 kg

Gewicht brutto/netto Practor 2085 G: 220/193 kg

3 270,-

3 480,-

Zubehör

Rollen

360,-

Trenngitter

27,-

Preise gültig

bei Mitlieferung mit dem Gerät

Ausstattung

- autom. Abtauung, Tauwasserverdunstung
- Innen- und Außengehäuse aus galvanisiertem Stahlblech, pulverbeschichtet
- Nachtdeckung (außer Practor 1585 G und 2085 G)
- Stoßleisten
- analoge Temperaturanzeige
- Temperaturbereich (bei 25°C/60 % RH oder 30°C/55 % RH)
-23 bis -18°C
- elektrischer Anschluss 230 V 50 Hz 16 A
- Kältemittel R404A

Tiefkühlinseln

Preis €



Grandor 1887 G

Grandor 1887 G

Nettovolumen 585 l
Außenmaße (HxBxT) 830x1750x840 mm
Auslagefläche 1,15 m²
Gewicht brutto/netto 195/170 kg

2030,-



Grandor 2587 G

Grandor 2587 G

Nettovolumen 890 l
Außenmaße (HxBxT) 830x2500x840 mm
Auslagefläche 1,68 m²
Gewicht brutto/netto 250/220 kg

2540,-

Sonderausstattung

Stoßleisten kurz für Seitenteile rechts und links	55,-
Stoßleiste Rückseite für Grandor 1887 G	36,-
Stoßleiste Rückseite für Grandor 2587 G	49,-
Leuchtaufsatz einseitig für Grandor 1887 G	735,-
Leuchtaufsatz einseitig für Grandor 2587 G	1070,-
LED Innenbeleuchtung für Grandor 1887 G	180,-
LED Innenbeleuchtung für Grandor 2587 G	225,-
(LED Innenbeleuchtung wahlweise in der vorderen oder hinteren Längsseite)	
Set Rostauslagen für Grandor 1887 G	175,-
Set Rostauslagen für Grandor 2587 G	230,-

Preise gültig
bei Mitlieferung mit dem Gerät

Ausstattung

- statische Kühlung
- Innen- und Außengehäuse aus galvanisiertem Stahlblech, pulverbeschichtet
- elektronische Steuerung mit digitaler Temperaturanzeige und akustischem Alarm
- Glasschiebedeckel
- wartungsfreier, eingeschäumter Verflüssiger
- Stoßleiste auf der Frontseite oben und unten
- Vorbereitung für Blockaufstellung
- Vorbereitung für Leuchtaufsatzmontage
- Temperaturbereich (bei 25°C/60 % RH) -23 bis -18°C
- elektrischer Anschluss 230 V 50 Hz 16 A
- Kältemittel R404A

Kühlinseln, umschaltbare Inseln

Preis €



Multinor 1040/80

Multinor 10...

Außenmaße (HxBxT) 925x1010x1005 mm
Auslagefläche 0,64 m²

Multinor 1040/80, umschaltbare Insel

3 000,-

Nettovolumen 150/138 l (NK/TK)
Gewicht brutto/netto 120/100 kg

Multinor 1060/80 G, umschaltbare Insel, mit Glasschiebedeckel

3 290,-

Nettovolumen 150/150 l (NK/TK)
Gewicht brutto/netto 131/111 kg



Multinor 15...

Multinor 15...

Außenmaße (HxBxT) 925x1510x1005 mm
Auslagefläche 1,03 m²

Multinor 1530, Kühlinsel

2 380,-

Nettovolumen 268 l
Gewicht brutto/netto 210/190 kg

Multinor 1540, Kühlinsel

2 610,-

Nettovolumen 242 l
Gewicht brutto/netto 210/190 kg

Multinor 1530 G R290, Kühlinsel, mit Glasschiebedeckel

3 130,-

Nettovolumen 268 l
Gewicht brutto/netto 225/205 kg

Multinor 1560 G, Kühlinsel, mit Glasschiebedeckel

2 980,-

Nettovolumen 268 l
Gewicht brutto/netto 225/205 kg

Multinor 1550 G R290, Kühlinsel, mit Glasschiebedeckel

3 220,-

Nettovolumen 268 l
Gewicht brutto/netto 225/205 kg

Multinor 1540/80, umschaltbare Insel

3 570,-

Nettovolumen 242/220 l (NK/TK)
Gewicht brutto/netto 220/200 kg

Multinor 1560/80 G, umschaltbare Insel, mit Glasschiebedeckel

3 850,-

Nettovolumen 242/242 l (NK/TK)
Gewicht brutto/netto 235/215 kg

Kühlinseln, umschaltbare Inseln

Preis €



Multinor 20...

Multinor 20...

Außenmaße (HxBxT) 925x2010x1005 mm

Auslagefläche 1,41 m²

Multinor 2030, Kühlinsel

2 710,-

Nettovolumen 366 l

Gewicht brutto/netto 240/210 kg

Multinor 2040, Kühlinsel

2 920,-

Nettovolumen 331 l

Gewicht brutto/netto 240/210 kg

Multinor 2030 G R290, Kühlinsel, mit Glasschiebedeckel

3 540,-

Nettovolumen 366 l

Gewicht brutto/netto 260/230 kg

Multinor 2060 G, Kühlinsel, mit Glasschiebedeckel

3 330,-

Nettovolumen 366 l

Gewicht brutto/netto 260/230 kg

Multinor 2050 G R290, Kühlinsel, mit Glasschiebedeckel

3 610,-

Nettovolumen 366 l

Gewicht brutto/netto 260/230 kg

Multinor 2040/80, umschaltbare Insel

4 100,-

Nettovolumen 331/302 l (NK/TK)

Gewicht brutto/netto 250/220 kg

Multinor 2060/80 G, umschaltbare Insel, mit Glasschiebedeckel

4 400,-

Nettovolumen 331/331 l (NK/TK)

Gewicht brutto/netto 270/240 kg

Multinor 25...

Außenmaße (HxBxT) 925x2510x1005 mm

Auslagefläche 1,79 m²

Multinor 2540, Kühlinsel

3 720,-

Nettovolumen 421 l

Gewicht brutto/netto 270/240 kg

Multinor 2560 G, Kühlinsel, mit Glasschiebedeckel

4 220,-

Nettovolumen 465 l

Gewicht brutto/netto 295/265 kg

Multinor 2560/80 G, umschaltbare Insel, mit Glasschiebedeckel

4 930,-

Nettovolumen 421/421 l (NK/TK)

Gewicht brutto/netto 325/295 kg

Temperaturbereiche (bei 25°C/60% RH)

Multinor 1530, 1530 G R290, 2030, 2030 G R290 +2 bis +8°C

Multinor 1540, 2040, 2540 0 bis +2°C

Multinor 1560 G, 2060 G, 2560 G -2 bis 0°C

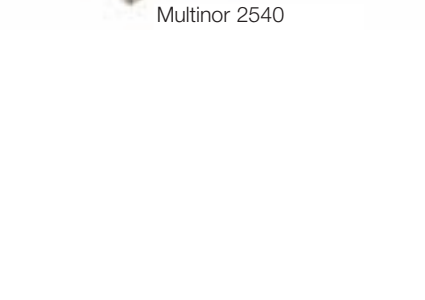
Multinor 1550 G R290, 2050 G R290 -1 bis +4°C

Multinor 1040/80, 1540/80, 2040/80 NK 0 bis +2°C, TK -23 bis -18°C

Multinor 1060/80 G, 1560/80 G, 2060/80 G, 2560/80 G NK -2 bis 0°C, TK -23 bis -18°C



Multinor 2060/80 G mit Dekor Seitenteilen (Zubehör)



Multinor 2540

Kühlinseln, umschaltbare Inseln

Preis €

Zubehör Multinor

Rollen Länge 10	175,-
Rollen Länge 15, 20, 25	205,-
Transportgestell Länge 10	93,-
Transportgestell Länge 15, 20	120,-
Transportgestell Länge 25	182,-
Nachtabdeckung Länge 10	62,-
Nachtabdeckung Länge 15	68,-
Nachtabdeckung Länge 20	85,-
Nachtabdeckung Länge 25	110,-
Beleuchtung Länge 10	200,-
Beleuchtung Länge 15	230,-
Beleuchtung Länge 20	260,-
Rostauslagen weiß Länge 10	31,-
Rostauslagen weiß Länge 15	38,-
Rostauslagen weiß Länge 20	50,-
Rostauslagen weiß Länge 25	75,-
Trenngitter weiß	23,-
Dekor Seitenteile rechts und links	53,-

Preise gültig
bei Mitlieferung mit dem Gerät

Ausstattung Multinor

- Umluftkühlung
- autom. Abtauung, Tauwasserverdunstung
- Innen- und Außengehäuse aus galvanisiertem Stahlblech, pulverbeschichtet
- elektronische Steuerung mit digitaler Temperaturanzeige
- Rostauslagen bei Kühlausführungen
- Stoßleisten
- Isolationsverglasung
- elektrischer Anschluss 230 V 50 Hz 16 A
- Kältemittel R404A bzw. R290

Die Modelle mit dem umweltfreundlichen, natürlichen Kältemittel R290 verfügen über eine besonders günstige Energieeffizienz. Zusätzlich sind diese Geräte mit Energiesparlüftern ausgestattet.

Weitere Multinor R290- Versionen auf Anfrage.

Kühlinseln

Preis €



COC 90

COC 90

Nettovolumen 98 l
Auslagefläche 0,46 m²
Außenmaße (HxBxT) 1005x897x745 mm
Gewicht brutto/netto 115/105 kg

3 440,-

COC 95, mit 2 Regalböden

3 900,-

COC 95, mit 3 Regalböden

3 920,-

Nettovolumen 175 l
Auslagefläche mit 2 Böden: 0,92 m²
Auslagefläche mit 3 Böden: 1,13 m²
Außenmaße (HxBxT) 1250x897x757 mm
Gewicht brutto/netto 140/130 kg



COC 95

COC 11

Nettovolumen 100 l
Auslagefläche 0,93 m²
Außenmaße (HxBxT) 840x1337x900 mm
Gewicht brutto/netto 188/175 kg

3 720,-

Sonderausstattung

Beleuchtungsaufsatz für COC 95

390,-

Preise gültig
bei Mitlieferung mit dem Gerät



COC 11

Ausstattung

- Umluftkühlung
- autom. Abtauung, Tauwasserverdunstung
- Innen- und Außengehäuse aus galvanisiertem Stahlblech, pulverbeschichtet
- Rollen
- analoge Temperaturanzeige
- Stufenauslage bei COC 90 (wahlweise 2 oder 3 Stufen)
- Handlaufbeleuchtung bei COC 11
- horizontale Innenbeleuchtung bei COC 95
- Temperaturbereich (bei 25°C/60 % RH), COC 90 und 95: +2 bis +8°C, COC 11: +1 bis +8°C
- elektrischer Anschluss 230 V 50 Hz 10 A
- Kältemittel R134a

Kühlinseln

Preis €



Areor 1240

Areor 1240

Nettovolumen 162 l
Außenmaße (HxBxT) 990x1250x1150 mm
Auslagefläche 1,03 m²
Gewicht brutto/netto 165/139 kg

4 600,-

Ausstattung

- Umluftkühlung
- autom. Abtauung, Tauwasserverdunstung
- Innen- und Außengehäuse aus galvanisiertem Stahlblech, pulverbeschichtet
- elektronische Steuerung mit digitaler Temperaturanzeige
- 4-seitige Verglasung
- Rollen
- Temperaturbereich (bei 25°C/60 % RH) 0 bis +2°C
- elektrischer Anschluss 230 V 50 Hz 10 A
- Kältemittel R404A

Impulsverkaufkühlgeräte



IC 100

IC 100

Volumen brutto/netto 110/103 l
Außenmaße (HxBxT) 970x660x460 mm
Innenmaße (HxBxT) 570x520x320 mm
Gewicht brutto/netto 31/29 kg

845,-

Ausstattung

- Umluftkühlung
- autom. Abtauung, Tauwasserverdunstung
- elektronische Steuerung mit digitaler Temperaturanzeige
- Unterbau aus galvanisiertem Stahlblech, pulverbeschichtet in grau
- Kragen aus grauem Kunststoff
- Behälter aus Plexiglas
- beleuchtetes Display
- Temperaturbereich (bei 25°C/60 % RH) +2 bis +12°C
- elektrischer Anschluss 230 V 50 Hz 10 A
- Kältemittel R134a

Impulsverkaufskühlgeräte

Preis €



Sales Maker SMM 10

Sales Maker SMM 10
 Nettovolumen 150 l
 Displayfläche 1,0 m²
 Außenmaße (HxØ) 1380x760 mm
 Gewicht brutto/netto 73/65 kg

1 800,-



Sales Maker SMM 20 *

Sales Maker SMM 20
 Nettovolumen 90 l
 Displayfläche 0,5 m²
 Außenmaße (HxØ) 1080x760 mm
 Gewicht brutto/netto 67/60 kg

1 800,-



Sales Maker SMM 30 *

Sales Maker SMM 30
 Nettovolumen 160 l
 Displayfläche 0,8 m²
 Außenmaße (HxØ) 1320x760 mm
 Gewicht brutto/netto 73/65 kg

1 965,-



Sales Maker SMM 40 *

Sales Maker SMM 40
 Nettovolumen 60 l
 Displayfläche 0,4 m²
 Außenmaße (HxØ) 940x760 mm
 Gewicht brutto/netto 63/55 kg

1 660,-



Sales Maker SMM 50 *

Sales Maker SMM 50
 Nettovolumen 150 l
 Displayfläche 1,0 m²
 Außenmaße (HxØ) 1380x760 mm
 Gewicht brutto/netto 77/69 kg

2 150,-

Ausstattung

- Umluftkühlung
- autom. Abtauung, Tauwasserverdunstung
- Rollen
- 3 unterteilte Warenfächer bei SMM 10 und 50
- 1 ungekühlte Ablage bei SMM 20
- 2 ungekühlte Ablagen bei SMM 30
- Temperaturbereich (bei 25°C/60 % RH)
 SMM 20, 30: +5 bis +8°C
 SMM 40: +6 bis +8°C
 SMM 10: +4 bis +6°C im Warenbehälter, Anwendung für Getränke
- SMM 50: +4 bis +6°C im Waren- und Vorratsbehälter, Anwendung für Lebensmittel
- elektrischer Anschluss 230 V 50 Hz 10 A
- Kältemittel R134a

* Abbildungen in Sonderfarben

Wandkühlregale

Preis €



Presenter 0646/
Presenter 0647

Presenter 0646

Außenmaße (HxBxT) 1420x625x715 mm
Auslagefläche 0,74 m²
Gewicht brutto/netto 122/107 kg

2 270,-

Presenter 0647

Außenmaße (HxBxT) 1420x625x715 mm
Auslagefläche 0,74 m²
Gewicht brutto/netto 116/101 kg

2 850,-

Presenter 0646 S

Außenmaße (HxBxT) 1070x625x715 mm
Auslagefläche 0,4 m²
Gewicht brutto/netto 98/85 kg

2 210,-



Presenter 0646 S/
Presenter 0647 S

Presenter 0647 S

Außenmaße (HxBxT) 1070x625x715 mm
Auslagefläche 0,4 m²
Gewicht brutto/netto 92/79 kg

2 650,-

Sonderausstattung

Nachrollo für Presenter 0646, 0647
Rollen

110,-

115,-

Preise gültig
bei Mitlieferung mit dem Gerät

Ausstattung

- Umluftkühlung mit Luftschleierteknik
- autom. Abtauung, Tauwasserverdunstung
- Innen- und Außengehäuse aus galvanisiertem Stahlblech, pulverbeschichtet
- Kopfabdeckung aus schlag- und kratzfestem Kunststoff
- beidseitig vertikale Beleuchtung
- elektronische Steuerung mit digitaler Temperaturanzeige
- 3 transparente Glasablagen bei Presenter 0646 und 0647
- 1 transparente Glasablage bei Presenter 0646 S und 0647 S
- Glasablagen in Höhe und Neigung verstellbar, mit Warenstopperrn und Preisschienen (40mm)
- Preisschiene (40 mm) für die Bodenauslage
- LED Beleuchtung bei Presenter 0647, 0646 S und 0647 S
- Presenter 0647 in energieeffizienter Ausführung durch umweltfreundliches, natürliches Kältemittel R290 und Energiesparlüfter
- Temperaturbereich (bei 25°C/60 % RH): 0 bis +8°C
- elektrischer Anschluss 230 V 50 Hz 16 A
- Kältemittel R404A bei Presenter 0646 und 0646 S, R290 bei Presenter 0647 und 0647 S

Wandkühlregale

Preis €



Presenter 1045

Presenter 1045

Außenmaße (HxBxT) 1200x990x605 mm
Auslagefläche 1,20 m²
Gewicht brutto/netto 165/140 kg

2 385,-

Presenter 1345

Außenmaße (HxBxT) 1200x1250x605 mm
Auslagefläche 1,49 m²
Gewicht brutto/netto 192/174 kg

2 930,-



Presenter 1345

Presenter 1945

Außenmaße (HxBxT) 1200x1875x605 mm
Auslagefläche 2,24 m²
Gewicht brutto/netto 281/256 kg

3 690,-

Sonderausstattung

Beleuchtungsaufsatz für Presenter 1045 395,-
Beleuchtungsaufsatz für Presenter 1345 420,-
Rollen 115,-

Preise gültig
bei Mitlieferung mit dem Gerät



Presenter 1945

Ausstattung

- Umluftkühlung mit Luftschleierteknik
- autom. Abtauung, Tauwasserverdunstung
- Innen- und Außengehäuse aus galvanisiertem Stahlblech, pulverbeschichtet
- Top aus schlag- und kratzfestem Kunststoff
- horizontale, sowie beidseitig vertikale Beleuchtung
- analoge Temperaturanzeige
- 3 transparente Glasablagen, in Höhe und Neigung verstellbar, mit Warenstoppfern und Preisschienen (40 mm)
- Preisschiene (40 mm) für die Bodenauslage
- höhenverstellbare Füße
- Temperaturbereich (bei 25°C/60 % RH): 0 bis +8°C
- elektrischer Anschluss 230 V 50 Hz 16 A
- Kältemittel R404A

Wandkühlregale

Preis €



Advanter 1046

Advanter 1046

Außenmaße (HxBxT) 1870x990x800 mm
Auslagefläche 1,8 m²
Gewicht brutto/netto 214/178 kg

3 430,-



Advanter 1346

Advanter 1346

Außenmaße (HxBxT) 1870x1250x800 mm
Auslagefläche 2,3 m²
Gewicht brutto/netto 246/198 kg

3 620,-



Advanter 1946

Advanter 1946

Außenmaße (HxBxT) 1870x1875x800 mm
Auslagefläche 3,5 m²
Gewicht brutto/netto 352/298 kg

4 400,-

Advanter 2546

Außenmaße (HxBxT) 1870x2500x800 mm
Auslagefläche 4,8 m²
Gewicht brutto/netto 425/396 kg

5 380,-

Ausstattung

- Umluftkühlung mit Luftschleierteknik
- autom. Abtauung, Tauwasserverdunstung
- Innen- und Außengehäuse aus galvanisiertem Stahlblech, pulverbeschichtet
- horizontale Kopfbeleuchtung
- Nachrollo
- 3 Regalböden, 450 mm tief, in Höhe und Neigung verstellbar
- 4 Preisschienen (40 mm)
- elektronische Steuerung mit digitaler Temperaturanzeige
- höhenverstellbare Füße
- Temperaturbereich (bei 25°C/60 % RH) 0 bis +8°C
- elektrischer Anschluss 230 V 50 Hz 16 A
- Kältemittel R404A



Advanter 2546

Wandkühlregale

Preis €



Maxima MC 7 Deluxe

Maxima 7

Außenmaße (HxBxT) 1990x690x850 mm

Auslagefläche 1,68 m²

Gewicht brutto/netto 195/180 kg

MC 7 Deluxe

4 080,-

MC 7 Horizon

4 080,-

Maxima 9

Außenmaße (HxBxT) 1990x890x850 mm

Auslagefläche 2,23 m²

Gewicht brutto/netto 205/190 kg

MV 9 Deluxe

4 400,-

MV 9 Horizon

4 400,-

MC 9 Deluxe

4 530,-

MC 9 Horizon

4 530,-



Maxima M 9 Horizon

Maxima 13

Außenmaße (HxBxT) 1990x1250x850 mm

Auslagefläche 3,22 m²

Gewicht brutto/netto 260/245 kg

MV 13 Deluxe

4 720,-

MV 13 Horizon

4 720,-

MC 13 Deluxe

4 890,-

MC 13 Horizon

4 890,-

Maxima 17

Außenmaße (HxBxT) 1990x1700x850 mm

Auslagefläche 4,46 m²

Gewicht brutto/netto 340/320 kg

MV 17 Deluxe

6 250,-

MV 17 Horizon

6 250,-

MC 17 Deluxe

6 580,-

MC 17 Horizon

6 580,-



Maxima M 13 Horizon

Maxima 25

Außenmaße (HxBxT) 1990x2420x850 mm

Auslagefläche 6,44 m²

Gewicht brutto/netto 475/445 kg

MC 25 Deluxe

7 700,-

MC 25 Horizon

7 700,-

Wandkühlregale



Maxima M 17 Deluxe



Maxima MC 25 Deluxe

Temperaturbereiche (bei 25°C/60 % RH)

MV für Obst und Gemüse: +4 bis +8°C

MC für Molkereiprodukte: +2 bis +8°C

Ausführungsvarianten

Deluxe

Gebogene Seitenteile mit beidseitig vertikaler Beleuchtung, horizontale Kopfbeleuchtung, Beleuchtungsaufsatz

Horizon

Vollverglaste Seitenteile mit beidseitig vertikaler Beleuchtung, horizontale Kopfbeleuchtung, Beleuchtungsaufsatz

Bei der Horizon-Ausführung beträgt die Gerätehöhe 2020 mm.

Ausstattung Maxima

- Umluftkühlung mit Luftschleierteknik
- autom. Abtauung, Tauwasserverdunstung
- Innen- und Außengehäuse aus galvanisiertem Stahlblech, pulverbeschichtet
- Nachrollo
- 5 Regalböden, 450 mm tief
- höhenverstellbare Füße
- elektrischer Anschluss 230 V 50 Hz 16 A
- Kältemittel R404A

Wandkühlregale

Preis €



Optimer 09

Optimer 09

Außenmaße (HxBxT) 1985x885x850 mm

Auslagefläche 1,92 m²

Gewicht brutto/netto 235/215 kg

Optimer 0946

4 320,-

Optimer 10

Außenmaße (HxBxT) 1985x990x850 mm

Auslagefläche 2,20 m²

Gewicht brutto/netto 252/232 kg

Optimer 1036

4 220,-

Optimer 1046

4 400,-



Optimer 13

Optimer 13

Außenmaße (HxBxT) 1985x1250x850 mm

Auslagefläche 2,82 m²

Gewicht brutto/netto 295/275 kg

Optimer 1336

4 420,-

Optimer 1346

4 700,-

Optimer 19

Außenmaße (HxBxT) 1985x1875x850 mm

Auslagefläche 4,33 m²

Gewicht brutto/netto 408/398 kg

Optimer 1936

5 450,-

Optimer 1946

6 030,-



Optimer 19

Optimer 25

Außenmaße (HxBxT) 1985x2500x850 mm

Auslagefläche 5,83 m²

Gewicht brutto/netto 533/513 kg

Optimer 2536

6 770,-

Optimer 2546

7 200,-



Optimer 25

Seitenteil-Varianten

Geschlossene Seitenteile, innen verspiegelt oder teilverglaste Seitenteile

auf Anfrage

Wandkühlregale

Preis €

Ausstattung Optimer

- Umluftkühlung mit Luftschleierteknik
- autom. Abtauung, Tauwasserverdunstung
- Innen- und Außengehäuse aus galvanisiertem Stahlblech, pulverbeschichtet
- Nachrollo
- horizontale Kopfbeleuchtung
- Panorama-Seitenteile incl. beidseitig vertikaler Beleuchtung
- elektronische Steuerung mit digitaler Temperaturanzeige
- 4 Regalböden, 450 mm tief, in Höhe und Neigung verstellbar, mit Preisschienen (40 mm)
- Preisschiene für die Bodenauslage
- höhenverstellbare Füße
- Temperaturbereich (bei 25°C/60% RH), Modelle 36: +2 bis +8°C, Modelle 46: 0 bis +2°C
- elektrischer Anschluss 230 V 50 Hz 16 A
- Kältemittel R404 A



Optimer 1346 L

Optimer 1346 L

Außenmaße (HxBxT) 2040x1250x830 mm
Auslagefläche 3,12 m²
Gewicht brutto/netto 308/285 kg

5 250,-

Optimer 1946 L

Außenmaße (HxBxT) 2040x1875x830 mm
Auslagefläche 4,49 m²
Gewicht brutto/netto 434/400 kg

6 790,-



Optimer 1946 L

Optimer 2546 L

Außenmaße (HxBxT) 2040x2420x830 mm
Auslagefläche 6,24 m²
Gewicht brutto/netto 542/502 kg

8 170,-

Wandkühlregale

Preis €



Optimer 1946 LG *

Optimer 1346 LG

Außenmaße (HxBxT) 2040x1250x876 mm
Auslagefläche 3,12 m²
Gewicht brutto/netto 353/330 kg

7070,-

Optimer 1946 LG

Außenmaße (HxBxT) 2040x1875x876 mm
Auslagefläche 4,49 m²
Gewicht brutto/netto 496/462 kg

9420,-

Optimer 2546 LG

Außenmaße (HxBxT) 2040x2420x876 mm
Auslagefläche 6,24 m²
Gewicht brutto/netto 620/580 kg

11660,-



Optimer 2546 LG *

Ausstattung Optimer L

- Umluftkühlung mit Luftschleierteknik
- autom. Abtauung, Tauwasserverdunstung
- Innen- und Außengehäuse aus galvanisiertem Stahlblech, pulverbeschichtet
- optimierte Warensichtfläche durch besonders niedrige Front
- Modulbauweise für unterbrechungsfreie Anreihung
- Nachrollo
- horizontale Kopfbeleuchtung
- Panorama-Seitenteile
- elektronische Steuerung mit digitaler Temperaturanzeige
- energieeffiziente Ausführung durch optimiertes Kältesystem und Energiesparlüfter
- 5 Regalböden, 450 mm tief, in Höhe und Neigung verstellbar, mit Preisschienen (40 mm)
- Preisschiene für die Bodenauslage
- höhenverstellbare Füße
- Temperaturbereich (bei 25°C/60% RH), 0 bis +2°C
- elektrischer Anschluss 230 V 50 Hz 16 A
- Kältemittel R404A

Ausstattung Optimer LG

Wie Optimer L, jedoch mit **Glastürsystem** (kein Nachrollo), dadurch weitere Reduzierung des Energieverbrauchs

- 2türig bei Optimer 1346 LG, 3türig bei Optimer 1946 LG, 4türig bei Optimer 2546 LG
- Isolierverglasung, außen und innen Sicherheitsglas
- schmale Türprofile und Edelstahltürgriffe
- LED Kopfbeleuchtung

Zusätzliche Beleuchtung

Optional sind für Optimer L und LG auf Anfrage Etagenbeleuchtung, sowie bei Optimer L vertikale Beleuchtung erhältlich.

* Abbildungen mit optionalem Zubehör (Warenkörbe und Trenngitter)

Lieferbedingungen

Verhalten bei Transportschäden

Lieferzeit: Bei Auslieferung aus unserem Lagerbestand gelangen die Geräte innerhalb von 3 bis 4 Arbeitstagen zum Empfänger.

Wir halten immer einen umfangreichen Lagerbestand vor bei den häufig nachgefragten Standardgeräten wie Kühl- und Tiefkühlschränken, Gefriertruhen, Eiskrem- und Flaschenkühltruhen.

Bei Großgeräten und Geräten mit Sonderausstattung, z.B. Wandkühlregale, Kühl- und Tiefkühlinseln, bitten wir Sie um Anfrage der Lieferzeit.

Lieferbedingungen: Unsere Lieferungen erfolgen frei Bordsteinkante, frachtfrei für den Empfänger innerhalb des o.g. Zeitrahmens. Sie haben auch die Möglichkeit, zusätzliche Serviceleistungen in Anspruch zu nehmen: fixe Anlieferzeiten (Tag oder Uhrzeit), Express-Sendungen mit Zustellgarantie innerhalb 24 h oder Lieferung frei Verwendungsstelle mit Verbringung des Gerätes, Auspacken und Verpackungsrücknahme.

Bitte erfragen Sie dazu unser Angebot.

Auf Wunsch wird die Sendung beim Empfänger telefonisch avisiert. In diesem Fall verlängert sich die Lieferzeit um mindestens einen Tag.

Gerät stehend transportieren! Unsere Geräte dürfen nicht liegend transportiert werden. Bitte beachten Sie dies, wenn Sie das Gerät selbst weitertransportieren. Warten Sie nach der Anlieferung mindestens eine Stunde, bevor Sie das Gerät an den Strom anschließen. Musste das Gerät bei der Einbringung stark geneigt werden, beträgt die Wartezeit mindestens 3 Stunden.

Empfang der Ware/Reine Quittung/Transportschäden: Der Erhalt der Ware muss dem Spediteur in jedem Fall schriftlich bestätigt werden. Bitte vergewissern Sie sich vor der Unterschrift, dass das Gerät in einwandfreiem Zustand ist. Spätere Reklamationen bei „Reiner Quittung“ werden seitens der Spediteure in keinem Fall anerkannt.

Sollte das Gerät einen Transportschaden aufweisen, können Sie die Annahme verweigern.

Möchten Sie das Gerät dennoch annehmen, muss auf jeden Fall auf dem Lieferschein oder Frachtbrief ein Schadensvermerk notiert werden, der vom Fahrer gegengezeichnet wird. Melden Sie sich dann damit umgehend beim °Celsior-Innendienst.

Verdeckte Transportschäden: Auch äußerlich nicht erkennbare Schäden müssen unverzüglich angezeigt werden. Untersuchen Sie die Ware daher sofort nach Erhalt. Schäden müssen unverzüglich, spätestens innerhalb von 3 Tagen bei °Celsior **schriftlich** reklamiert werden.

Benutzen Sie das Gerät bis zur endgültigen Klärung des Schadens nicht.

Unsere Transporthaftung endet bei der Annahme der Geräte an der angegebenen Lieferadresse.

Betriebsstörungen

Häufig sind Betriebsstörungen auf banale Ursachen zurückzuführen und können ohne Mithilfe eines qualifizierten Technikers behoben werden. Überprüfen Sie daher Folgendes, bevor Sie den Kundendienst benachrichtigen:

- Das Gerät schaltet sich nicht ein.
Kontrollieren Sie, ob der Stecker korrekt in die Steckdose eingesteckt ist.
Stellen Sie sicher, dass die Steckdose mit Strom versorgt ist.
- Die Innentemperatur ist zu hoch.
Überprüfen Sie die Thermostateinstellung.
Kontrollieren Sie, ob die Türen korrekt schließen.
- Das Gerät ist übermäßig laut.
Überprüfen Sie die Ausrichtung des Gerätes. Eine nicht waagerechte Aufstellung kann Vibrationen hervorrufen. Kontrollieren Sie, dass das Gerät nicht mit anderen Geräten oder Teilen in Berührung kommt, die Resonanzen verursachen können.

Führen Sie diese Überprüfungen durch. Sollte der Defekt bestehen bleiben, wenden Sie sich an den Kundendienst.

Werkkundendienst Service-Hotline

Unser Kundendienst für die steckerfertigen gewerblichen Kühl- und Tiefkühlgeräte ist unter folgenden Rufnummern für Sie erreichbar.

Reparaturannahme (Techniker-Anforderung):

Telefon (01805) 446530
Telefax (01805) 606057
E-mail carrier-service@profectis.de

Ersatzteile

Falls Sie ein Ersatzteil benötigen, finden Sie einen Ansprechpartner unter:

Telefon (02323) 2002-286 oder -287
Telefax (02323) 2002-288

Die wichtigsten Ersatzteile halten wir lagermäßig vorrätig.

Unsere Ersatzteilpreise, die Sie auf Anfrage erhalten, verstehen sich zuzüglich Verpackungs- und Versandkosten.

Zubehör

Die gängigen Zubehörteile sind in diesem Katalog unter den jeweiligen Geräten aufgeführt. Zu vielen Modellen gibt es weitere Zubehörteile. Bitte wenden Sie sich an unseren Verkaufs-Innendienst.

Telefon (02323) 2002-211, -212 oder -213
Telefax (02323) 2002-214

Energieverbrauchswerte

Die Angaben beziehen sich auf Umgebungsbedingungen von 25°C/60 % RH.

kWh/24 h		kWh/24 h		kWh/24 h	
Flaschenkühlschränke		Gefrierschränke		Impulsverkaufkühlgeräte	
FKS 185	1,00	CFS 344	1,90	SMM 10 - 50	
FKS 290	1,10	LF N 650	3,80	(bei 22°C/65 % RH)	15,00
FKS 370	1,20	Umluft-Glastür-TK-Schränke		Wandkühlregale	
FKS 500	1,60	NFG 309	11,00	Presenter 0646	13,30
Weinkühlschränke		FV 400	14,20	Presenter 0647	8,40
VKG 571	0,52	Kühl- und Tiefkühlinseln		Presenter 0646 S	9,70
W 185	0,67	TC 17	5,00	Presenter 0647 S	7,80
CAV 500 G	0,79	TC 17 R290	3,30	Presenter 1045	11,90
CAV 500 GL	1,15	TC 33	13,50	Presenter 1345	15,00
Umluft-Gewerbekühlschränke		TF 17	12,00	Presenter 1945	20,60
CFKS 411	1,47	TF 33	22,50	Advanter 1046	17,40
CFKS 471	1,70	Practor 1585	17,40	Advanter 1346	22,20
UK 500	1,80	Practor 1585 G	11,00	Advanter 1946	28,20
Umluft-Glastürkühlschränke		Practor 2085	21,90	Advanter 2546	32,10
UK 500 GL	2,00	Practor 2085 G	13,40	MC 7	19,10
CM 850	0,75	Grandor 1887 G	6,40	MV 9	21,00
CM 2000	3,00	Grandor 2587 G	8,10	MC 9	22,50
GD 221	3,08	Multinor 1040/80	6,10/11,40	MV 13	24,50
GD 301	2,85	Multinor 1060/80 G	4,90/9,90	MC 13	31,50
GD 381	3,04	Multinor 1530	4,70	MV 17	37,00
GD 300	3,25	Multinor 1540	6,40	MC 17	42,00
GD 380	3,35	Multinor 1530 G R290	3,30	MC 25	58,00
GD 880	9,90	Multinor 1560 G	5,50	Optimer 0946	23,50
Aufsatz-Kühlvitrinen		Multinor 1550 G	4,90	Optimer 1036	15,10
GD 60	2,85	Multinor 1540/80	7,80/19,80	Optimer 1046	21,20
GD 100	2,97	Multinor 1560/80 G	6,80/14,20	Optimer 1336	21,70
Flaschenkühltruhen		Multinor 2030	5,00	Optimer 1346	27,00
CFT 300	0,43	Multinor 2040	8,10	Optimer 1936	31,20
Eiskremtruhen		Multinor 2030 G R290	4,30	Optimer 1946	39,40
CET 200	1,68	Multinor 2060 G	7,00	Optimer 2536	36,80
CET 300	2,24	Multinor 2050 G	5,40	Optimer 2546	58,40
CET 400	2,65	Multinor 2040/80	9,60/22,30	Optimer 1346 L	19,20
CET 500	3,36	Multinor 2060/80 G	8,30/19,40	Optimer 1946 L	28,10
Gefriertruhen		Multinor 2540	8,80	Optimer 2546 L	35,80
CGT 400	1,08	Multinor 2560 G	8,00	Optimer 1346 LG	9,20
EGT 400	0,87	Multinor 2560/80 G	9,70/20,10	Optimer 1946 LG	14,80
CGT 500	1,28	COC 90	7,00	Optimer 2546 LG	19,50
CGT 500 STS	1,28	COC 95	11,00		
		COC 11	12,00		
		Areor 1240	7,10		
		IC 100	2,50		

