

GENERATION

3 0 0 0

E

N

E

R

A

T

I

O

N



KÜHLTHEKEN

RWM

Kühlmöbel GmbH

1

2

3

4

5

6

7

8

9

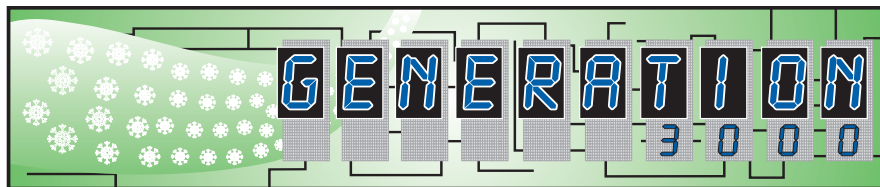
10

11

12

13

14



1

Maschinenabteil :

Das stabile CNS-Vierkantrrohr Rahmengerüst ist seitlich und hinten offen, damit eine maximale Anschlussmöglichkeit wasserseitig erreicht wird. Die Bedienseite ist kpl. in CNS mit hohen aushängbaren CNS Drehtüren.

2

Kühlmodul :

Der formverschäumte Korpus hat eine Isolierstärke von 50 mm, aus 100 % FCKW-freiem Schaum kältebrückenfrei gefertigt mit verstärktem glatten Boden.

Innen ist der Korpus kpl. in Edelstahl, außen sind Boden, Deckel, Rückwand und Seiten in verzinktem Stahlblech. Die Bedienseite ist kpl. in Edelstahl geschliffen.

3

4

Sockel :

Bestehend aus einem Alu-Rechteckrohr 50 x 30 x 2 mm stark. Sockelhöhe 50 mm.

5

Türabteile :

Die geschäumten Türen sind innen und außen in CNS mit verschweißten Ecken, absperrbarem Kantenverschluss und auswechselbarer Magnetgummidichtung.

Serienmäßig mit Fassstoßkante.

Beleuchtung 12 V und verstellbarer CNS-Flaschenrost gegen Mehrpreis.

6

7

Auszüge :

Die geschäumte Auszugblende ist innen und außen in CNS mit verschweißten Ecken, absperrbarem Stangenbeschlag, auswechselbarer Magnetgummidichtung,

CNS- Differentialauszug bis 70 kg Tragkraft, CNS-Schubkasten mit Rasterunterteilung und vier Trennstäben.

Fassungsvermögen eines Schubes: 49 x 0,5-Liter Flaschen bzw. 30 x 1-Liter Flaschen.

8

9

Größe :

GZ 30/38 Euro / Liter Nutzhöhe oben 300 mm, unten 380 mm

GZ 34/34 Euro / Liter Nutzhöhe oben 340 mm, unten 340 mm

GZ 38/30 Liter / Euro Nutzhöhe oben 380 mm, unten 300 mm

GZ 15/23/23 Nutzhöhe oben 150 mm, Mitte 230 mm, unten 230 mm

10

11

Kühlung :

Die Kühlung erfolgt über einen steckerfertigen vollhermetischen Kältekreislauf mit Danfoss Kälteaggregat, Umluftverdampfer, Kapillarrohreinspritzung, Kältemittel R134a, automatische Tauwasserverdunstung, elektronische Steuerung über einen Digitalregler.

12

13

Abdeckung :

CNS Material 1.4301, seidenmatt gebürstet. Nassbereich tiefgezogen, Tropfmulde mit Ablauf zum Becken, Ablaufverbindung mit Standrohr und Ventil. Wahlweise mit umlaufendem Wulstrand oder gastseitiger Aufkantung.

14

RWM 1600 G 1 Becken links

Steckerfertige Theke

1 Doppeltür



Abmessungen: (b x t x h)
 Unterbau 1505 x 600 x 910 mm
 inkl. Abdeckung mit Wulstrand 1600 x 700 x 960 mm
 inkl. Abdeckung mit Hochkantung 1600 x 660 x 960 mm

- mit Wulstrand Bestell-Nr. 41610
- mit Hochkantung Bestell-Nr. 41611

Preis in € 3.560,-

■ Zubehör siehe Seite 37.

RWM 1600 G 1 Becken rechts

Steckerfertige Theke

1 Doppeltür



Abmessungen: (b x t x h)
 Unterbau 1505 x 600 x 910 mm
 inkl. Abdeckung mit Wulstrand 1600 x 700 x 960 mm
 inkl. Abdeckung mit Hochkantung 1600 x 660 x 960 mm

- mit Wulstrand Bestell-Nr. 41620
- mit Hochkantung Bestell-Nr. 41621

Preis in € 3.560,-

RWM 1800 G 1 Becken links

Steckerfertige Theke

2 Drehtüren



Abmessungen: (b x t x h)
 Unterbau 1710 x 600 x 910 mm
 inkl. Abdeckung mit Wulstrand 1800 x 700 x 960 mm
 inkl. Abdeckung mit Hochkantung 1800 x 660 x 960 mm

- mit Wulstrand Bestell-Nr. 41810
- mit Hochkantung Bestell-Nr. 41811

Preis in € 3.670,-

RWM 1800 G 1 Becken rechts

Steckerfertige Theke

2 Drehtüren



Abmessungen: (b x t x h)
 Unterbau 1710 x 600 x 910 mm
 inkl. Abdeckung mit Wulstrand 1800 x 700 x 960 mm
 inkl. Abdeckung mit Hochkantung 1800 x 660 x 960 mm

- mit Wulstrand Bestell-Nr. 41820
- mit Hochkantung Bestell-Nr. 41821

Preis in € 3.670,-

■ Bitte bei Bestellung die verschiedenen Nutzhöhen der CNS-Auszüge unbedingt angeben.

1

2

3

4

5

6

7

8

9

10

11

12

13

14

GENERATION

RWM 1800 G 1 Becken links

Steckerfertige Theke

1 Drehtür, 1 CNS-Doppelauszug



3000

Abmessungen: (b x t x h)
 Unterbau 1710 x 600 x 910 mm
 inkl. Abdeckung mit Wulstrand 1800 x 700 x 960 mm
 inkl. Abdeckung mit Hochkantung 1800 x 660 x 960 mm

- mit Wulstrand Bestell-Nr. 41812
- mit Hochkantung Bestell-Nr. 41813

Preis in € 4.165,-

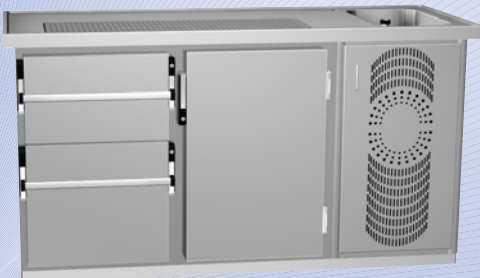
Zubehör siehe Seite 37.

GENERATION

RWM 1800 G 1 Becken rechts

Steckerfertige Theke

1 CNS-Doppelauszug, 1 Drehtür



3000

Abmessungen: (b x t x h)
 Unterbau 1710 x 600 x 910 mm
 inkl. Abdeckung mit Wulstrand 1800 x 700 x 960 mm
 inkl. Abdeckung mit Hochkantung 1800 x 660 x 960 mm

- mit Wulstrand Bestell-Nr. 41822
- mit Hochkantung Bestell-Nr. 41823

Preis in € 4.165,-

GENERATION

RWM 2101 G 1 Becken links

Steckerfertige Theke

1 Doppeltür, 1 Drehtür



3000

Abmessungen: (b x t x h)
 Unterbau 2035 x 600 x 910 mm
 inkl. Abdeckung mit Wulstrand 2100 x 700 x 960 mm
 inkl. Abdeckung mit Hochkantung 2100 x 660 x 960 mm

- mit Wulstrand Bestell-Nr. 42110
- mit Hochkantung Bestell-Nr. 42111

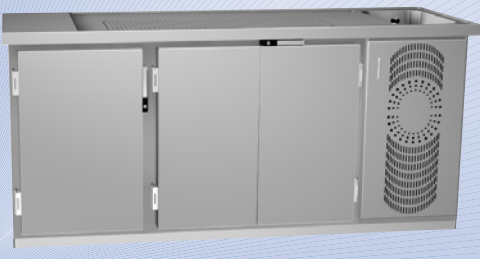
Preis in € 4.320,-

GENERATION

RWM 2101 G 1 Becken rechts

Steckerfertige Theke

1 Drehtür, 1 Doppeltür



3000

Abmessungen: (b x t x h)
 Unterbau 2035 x 600 x 910 mm
 inkl. Abdeckung mit Wulstrand 2100 x 700 x 960 mm
 inkl. Abdeckung mit Hochkantung 2100 x 660 x 960 mm

- mit Wulstrand Bestell-Nr. 42120
- mit Hochkantung Bestell-Nr. 42121

Preis in € 4.320,-

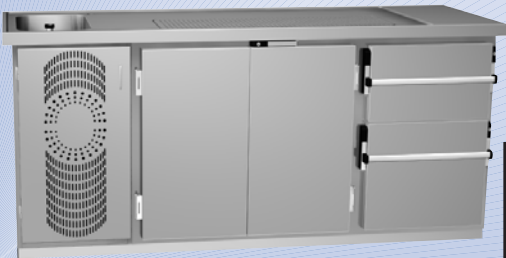
Bitte bei Bestellung die verschiedenen Nutzhöhen der CNS-Auszüge unbedingt angeben.

GENERATION

RWM 2101 G 1 Becken links

Steckerfertige Theke

1 Doppeltür, 1 CNS-Doppelauszug



3000

Abmessungen: (b x t x h)
 Unterbau 2035 x 600 x 910 mm
 inkl. Abdeckung mit Wulstrand 2100 x 700 x 960 mm
 inkl. Abdeckung mit Hochkantung 2100 x 660 x 960 mm

- mit Wulstrand Bestell-Nr. 42112
- mit Hochkantung Bestell-Nr. 42113

Preis in € 4.815,-

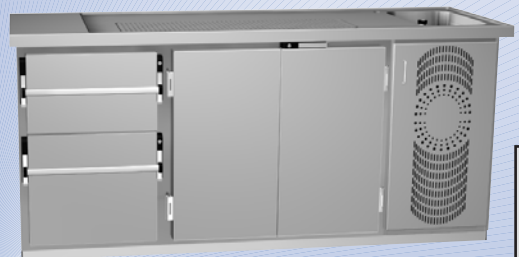
■ Zubehör siehe Seite 37.

GENERATION

RWM 2101 G 1 Becken rechts

Steckerfertige Theke

1 CNS-Doppelauszug, 1 Doppeltür



3000

Abmessungen: (b x t x h)
 Unterbau 2035 x 600 x 910 mm
 inkl. Abdeckung mit Wulstrand 2100 x 700 x 960 mm
 inkl. Abdeckung mit Hochkantung 2100 x 660 x 960 mm

- mit Wulstrand Bestell-Nr. 42122
- mit Hochkantung Bestell-Nr. 42123

Preis in € 4.815,-

GENERATION

RWM 2400 G 1 Becken links

Steckerfertige Theke

3 Drehtüren



3000

Abmessungen: (b x t x h)
 Unterbau 2315 x 600 x 910 mm
 inkl. Abdeckung mit Wulstrand 2400 x 700 x 960 mm
 inkl. Abdeckung mit Hochkantung 2400 x 660 x 960 mm

- mit Wulstrand Bestell-Nr. 42410
- mit Hochkantung Bestell-Nr. 42411

Preis in € 4.550,-

GENERATION

RWM 2400 G 1 Becken rechts

Steckerfertige Theke

3 Drehtüren



3000

Abmessungen: (b x t x h)
 Unterbau 2315 x 600 x 910 mm
 inkl. Abdeckung mit Wulstrand 2400 x 700 x 960 mm
 inkl. Abdeckung mit Hochkantung 2400 x 660 x 960 mm

- mit Wulstrand Bestell-Nr. 42420
- mit Hochkantung Bestell-Nr. 42421

Preis in € 4.550,-

■ Bitte bei Bestellung die verschiedenen Nutzhöhen der CNS-Auszüge unbedingt angeben.

- 1
- 2
- 3
- 4
- 5
- 6
- 7
- 8
- 9
- 10
- 11
- 12
- 13
- 14

1

2

3

4

5

6

7

8

9

10

11

12

13

14

GENERATION

RWM 2400 G 1 Becken links

Steckerfertige Theke

2 Drehtüren, 1 CNS-Doppelauszug



3000

Abmessungen: (b x t x h)
 Unterbau 2315 x 600 x 910 mm
 inkl. Abdeckung mit Wulstrand 2400 x 700 x 960 mm
 inkl. Abdeckung mit Hochkantung 2400 x 660 x 960 mm

- mit Wulstrand Bestell-Nr. 42412
- mit Hochkantung Bestell-Nr. 42413

Preis in € 5.045,-

Zubehör siehe Seite 37.

GENERATION

RWM 2400 G 1 Becken rechts

Steckerfertige Theke

1 CNS-Doppelauszug, 2 Drehtüren



3000

Abmessungen: (b x t x h)
 Unterbau 2315 x 600 x 910 mm
 inkl. Abdeckung mit Wulstrand 2400 x 700 x 960 mm
 inkl. Abdeckung mit Hochkantung 2400 x 660 x 960 mm

- mit Wulstrand Bestell-Nr. 42422
- mit Hochkantung Bestell-Nr. 42423

Preis in € 5.045,-

GENERATION

RWM 2400 G 1 Becken links

Steckerfertige Theke

1 Drehtür, 2 CNS-Doppelauszüge



3000

Abmessungen: (b x t x h)
 Unterbau 2315 x 600 x 910 mm
 inkl. Abdeckung mit Wulstrand 2400 x 700 x 960 mm
 inkl. Abdeckung mit Hochkantung 2400 x 660 x 960 mm

- mit Wulstrand Bestell-Nr. 42414
- mit Hochkantung Bestell-Nr. 42415

Preis in € 5.540,-

GENERATION

RWM 2400 G 1 Becken rechts

Steckerfertige Theke

2 CNS-Doppelauszüge, 1 Drehtür



3000

Abmessungen: (b x t x h)
 Unterbau 2315 x 600 x 910 mm
 inkl. Abdeckung mit Wulstrand 2400 x 700 x 960 mm
 inkl. Abdeckung mit Hochkantung 2400 x 660 x 960 mm

- mit Wulstrand Bestell-Nr. 42424
- mit Hochkantung Bestell-Nr. 42425

Preis in € 5.540,-

Bitte bei Bestellung die verschiedenen Nutzhöhen der CNS-Auszüge unbedingt angeben.

GENERATION

RWM 2750 G 1 Becken links

Steckerfertige Theke

1 Doppeltür, 2 Drehtüren



3000

Abmessungen: (b x t x h)
 Unterbau 2680 x 600 x 910 mm
 Arbeitsplatte 950 x 700 x 50 mm
 inkl. Abdeckung mit Wulstrand 2750 x 700 x 960 mm
 inkl. Abdeckung mit Hochkantung 2750 x 660 x 960 mm

- mit Wulstrand Bestell-Nr. 42810
- mit Hochkantung Bestell-Nr. 42811

Preis in € **5.185,-**

■ Zubehör siehe Seite 37.

RWM 2750 G 1 Becken rechts

Steckerfertige Theke

2 Drehtüren, 1 Doppeltür



3000

Abmessungen: (b x t x h)
 Unterbau 2680 x 600 x 910 mm
 Arbeitsplatte 950 x 700 x 50 mm
 inkl. Abdeckung mit Wulstrand 2750 x 700 x 960 mm
 inkl. Abdeckung mit Hochkantung 2750 x 660 x 960 mm

- mit Wulstrand Bestell-Nr. 42820
- mit Hochkantung Bestell-Nr. 42821

Preis in € **5.185,-**

GENERATION

RWM 2750 G 1 Becken links

Steckerfertige Theke

1 Doppeltür, 1 Drehtür, 1 CNS-Doppelauszug



3000

Abmessungen: (b x t x h)
 Unterbau 2680 x 600 x 910 mm
 Arbeitsplatte 950 x 700 x 50 mm
 inkl. Abdeckung mit Wulstrand 2750 x 700 x 960 mm
 inkl. Abdeckung mit Hochkantung 2750 x 660 x 960 mm

- mit Wulstrand Bestell-Nr. 42812
- mit Hochkantung Bestell-Nr. 42813

Preis in € **5.680,-**

GENERATION

RWM 2750 G 1 Becken rechts

Steckerfertige Theke

1 CNS-Doppelauszug, 1 Drehtür, 1 Doppeltür



3000

Abmessungen: (b x t x h)
 Unterbau 2680 x 600 x 910 mm
 Arbeitsplatte 950 x 700 x 50 mm
 inkl. Abdeckung mit Wulstrand 2750 x 700 x 960 mm
 inkl. Abdeckung mit Hochkantung 2750 x 660 x 960 mm

- mit Wulstrand Bestell-Nr. 42822
- mit Hochkantung Bestell-Nr. 42823

Preis in € **5.680,-**

■ Bitte bei Bestellung die verschiedenen Nutzhöhen der CNS-Auszüge unbedingt angeben.

- 1
- 2
- 3
- 4
- 5
- 6
- 7
- 8
- 9
- 10
- 11
- 12
- 13
- 14

1

2

3

4

5

6

7

8

9

10

11

12

13

14

GENERATION

RWM 2750 G 1 Becken links

Steckerfertige Theke

1 Doppeltür, 2 CNS-Doppelauszüge



3000

Abmessungen: (b x t x h)
 Unterbau 2680 x 600 x 910 mm
 Arbeitsplatte 950 x 700 x 50 mm
 inkl. Abdeckung mit Wulstrand 2750 x 700 x 960 mm
 inkl. Abdeckung mit Hochkantung 2750 x 660 x 960 mm

- mit Wulstrand Bestell-Nr. 42814
- mit Hochkantung Bestell-Nr. 42815

Preis in € 6.175,-

■ Zubehör siehe Seite 37.

GENERATION

RWM 2750 G 1 Becken rechts

Steckerfertige Theke

2 CNS-Doppelauszüge, 1 Doppeltür



3000

Abmessungen: (b x t x h)
 Unterbau 2680 x 600 x 910 mm
 Arbeitsplatte 950 x 700 x 50 mm
 inkl. Abdeckung mit Wulstrand 2750 x 700 x 960 mm
 inkl. Abdeckung mit Hochkantung 2750 x 660 x 960 mm

- mit Wulstrand Bestell-Nr. 42824
- mit Hochkantung Bestell-Nr. 42825

Preis in € 6.175,-

GENERATION

RWM 3000 G 1 Becken links

Steckerfertige Theke

4 Drehtüren



3000

Abmessungen: (b x t x h)
 Unterbau 2920 x 600 x 910 mm
 Arbeitsplatte 1200 x 700 x 50 mm
 inkl. Abdeckung mit Wulstrand 3000 x 700 x 960 mm
 inkl. Abdeckung mit Hochkantung 3000 x 660 x 960 mm

- mit Wulstrand Bestell-Nr. 43010
- mit Hochkantung Bestell-Nr. 43011

Preis in € 5.310,-

GENERATION

RWM 3000 G 1 Becken rechts

Steckerfertige Theke

4 Drehtüren



3000

Abmessungen: (b x t x h)
 Unterbau 2920 x 600 x 910 mm
 Arbeitsplatte 1200 x 700 x 50 mm
 inkl. Abdeckung mit Wulstrand 3000 x 700 x 960 mm
 inkl. Abdeckung mit Hochkantung 3000 x 660 x 960 mm

- mit Wulstrand Bestell-Nr. 43020
- mit Hochkantung Bestell-Nr. 43021

Preis in € 5.310,-

■ Bitte bei Bestellung die verschiedenen Nutzhöhen der CNS-Auszüge unbedingt angeben.

GENERATION

RWM 3000 G 1 Becken links Steckerfertige Theke

3 Drehtüren, 1 CNS-Doppelauszug



3000

Abmessungen: (b x t x h)
 Unterbau 2920 x 600 x 910 mm
 Arbeitsplatte 1200 x 700 x 50 mm
 inkl. Abdeckung mit Wulstrand 3000 x 700 x 960 mm
 inkl. Abdeckung mit Hochkantung 3000 x 660 x 960 mm

- mit Wulstrand Bestell-Nr. 43012
- mit Hochkantung Bestell-Nr. 43013

Preis in € **5.805,-**

■ Zubehör siehe Seite 37.

RWM 3000 G 1 Becken rechts Steckerfertige Theke

1 CNS-Doppelauszug, 3 Drehtüren



3000

Abmessungen: (b x t x h)
 Unterbau 2920 x 600 x 910 mm
 Arbeitsplatte 1200 x 700 x 50 mm
 inkl. Abdeckung mit Wulstrand 3000 x 700 x 960 mm
 inkl. Abdeckung mit Hochkantung 3000 x 660 x 960 mm

- mit Wulstrand Bestell-Nr. 43022
- mit Hochkantung Bestell-Nr. 43023

Preis in € **5.805,-**

GENERATION

RWM 3000 G 1 Becken links Steckerfertige Theke

2 Drehtüren, 2 CNS-Doppelauszüge



3000

Abmessungen: (b x t x h)
 Unterbau 2920 x 600 x 910 mm
 Arbeitsplatte 1200 x 700 x 50 mm
 inkl. Abdeckung mit Wulstrand 3000 x 700 x 960 mm
 inkl. Abdeckung mit Hochkantung 3000 x 660 x 960 mm

- mit Wulstrand Bestell-Nr. 43014
- mit Hochkantung Bestell-Nr. 43015

Preis in € **6.300,-**

GENERATION

RWM 3000 G 1 Becken rechts Steckerfertige Theke

2 CNS-Doppelauszüge, 2 Drehtüren



3000

Abmessungen: (b x t x h)
 Unterbau 2920 x 600 x 910 mm
 Arbeitsplatte 1200 x 700 x 50 mm
 inkl. Abdeckung mit Wulstrand 3000 x 700 x 960 mm
 inkl. Abdeckung mit Hochkantung 3000 x 660 x 960 mm

- mit Wulstrand Bestell-Nr. 43024
- mit Hochkantung Bestell-Nr. 43025

Preis in € **6.300,-**

■ Bitte bei Bestellung die verschiedenen Nutzhöhen der CNS-Auszüge unbedingt angeben.

- 1
- 2
- 3
- 4
- 5
- 6
- 7
- 8
- 9
- 10
- 11
- 12
- 13
- 14

1

2

3

4

5

6

7

8

9

10

11

12

13

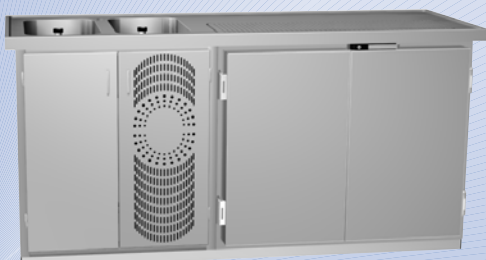
14

GENERATION

RWM 1950 G 2 Becken links

Steckerfertige Theke

1 Doppeltür



3000

Abmessungen: (b x t x h)
 Unterbau 1875 x 600 x 910 mm
 inkl. Abdeckung mit Wulstrand 1950 x 700 x 960 mm
 inkl. Abdeckung mit Hochkantung 1950 x 660 x 960 mm

- mit Wulstrand Bestell-Nr. 41910
- mit Hochkantung Bestell-Nr. 41911

Preis in € 3.775,-

Zubehör siehe Seite 37.

GENERATION

RWM 1950 G 2 Becken rechts

Steckerfertige Theke

1 Doppeltür



3000

Abmessungen: (b x t x h)
 Unterbau 1875 x 600 x 910 mm
 inkl. Abdeckung mit Wulstrand 1950 x 700 x 960 mm
 inkl. Abdeckung mit Hochkantung 1950 x 660 x 960 mm

- mit Wulstrand Bestell-Nr. 41920
- mit Hochkantung Bestell-Nr. 41921

Preis in € 3.775,-

GENERATION

RWM 2100 G 2 Becken links

Steckerfertige Theke

2 Drehtüren



3000

Abmessungen: (b x t x h)
 Unterbau 1995 x 600 x 910 mm
 inkl. Abdeckung mit Wulstrand 2100 x 700 x 960 mm
 inkl. Abdeckung mit Hochkantung 2100 x 660 x 960 mm

- mit Wulstrand Bestell-Nr. 42210
- mit Hochkantung Bestell-Nr. 42211

Preis in € 3.945,-

GENERATION

RWM 2100 G 2 Becken rechts

Steckerfertige Theke

2 Drehtüren



3000

Abmessungen: (b x t x h)
 Unterbau 1995 x 600 x 910 mm
 inkl. Abdeckung mit Wulstrand 2100 x 700 x 960 mm
 inkl. Abdeckung mit Hochkantung 2100 x 660 x 960 mm

- mit Wulstrand Bestell-Nr. 42220
- mit Hochkantung Bestell-Nr. 42221

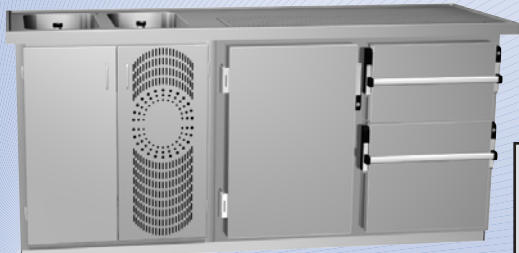
Preis in € 3.945,-

GENERATION

RWM 2100 G 2 Becken links

Steckerfertige Theke

1 Drehtür, 1 CNS-Doppelauszug



3000

Abmessungen: (b x t x h)
 Unterbau 1995 x 600 x 910 mm
 inkl. Abdeckung mit Wulstrand 2100 x 700 x 960 mm
 inkl. Abdeckung mit Hochkantung 2100 x 660 x 960 mm

- mit Wulstrand Bestell-Nr. 42212
- mit Hochkantung Bestell-Nr. 42213

Preis in € **4.440,-**

■ Zubehör siehe Seite 37.

GENERATION

RWM 2100 G 2 Becken rechts

Steckerfertige Theke

1 CNS-Doppelauszug, 1 Drehtür



3000

Abmessungen: (b x t x h)
 Unterbau 1995 x 600 x 910 mm
 inkl. Abdeckung mit Wulstrand 2100 x 700 x 960 mm
 inkl. Abdeckung mit Hochkantung 2100 x 660 x 960 mm

- mit Wulstrand Bestell-Nr. 42222
- mit Hochkantung Bestell-Nr. 42223

Preis in € **4.440,-**

GENERATION

RWM 2450 G 2 Becken links

Steckerfertige Theke

1 Doppeltür, 1 Drehtür



3000

Abmessungen: (b x t x h)
 Unterbau 2360 x 600 x 910 mm
 inkl. Abdeckung mit Wulstrand 2450 x 700 x 960 mm
 inkl. Abdeckung mit Hochkantung 2450 x 660 x 960 mm

- mit Wulstrand Bestell-Nr. 42510
- mit Hochkantung Bestell-Nr. 42511

Preis in € **4.665,-**

GENERATION

RWM 2450 G 2 Becken rechts

Steckerfertige Theke

1 Drehtür, 1 Doppeltür



3000

Abmessungen: (b x t x h)
 Unterbau 2360 x 600 x 910 mm
 inkl. Abdeckung mit Wulstrand 2450 x 700 x 960 mm
 inkl. Abdeckung mit Hochkantung 2450 x 660 x 960 mm

- mit Wulstrand Bestell-Nr. 42520
- mit Hochkantung Bestell-Nr. 42521

Preis in € **4.665,-**

■ Bitte bei Bestellung die verschiedenen Nutzhöhen der CNS-Auszüge unbedingt angeben.

- 1
- 2
- 3
- 4
- 5
- 6
- 7
- 8
- 9
- 10
- 11
- 12
- 13
- 14

1

2

3

4

5

6

7

8

9

10

11

12

13

14

RWM 2450 G 2 Becken links

Steckerfertige Theke

1 Doppeltür, 1 CNS-Doppelauszug



Abmessungen: (b x t x h)
 Unterbau 2360 x 600 x 910 mm
 inkl. Abdeckung mit Wulstrand 2450 x 700 x 960 mm
 inkl. Abdeckung mit Hochkantung 2450 x 660 x 960 mm

- mit Wulstrand Bestell-Nr. 42512
- mit Hochkantung Bestell-Nr. 42513

Preis in € 5.160,-

■ Zubehör siehe Seite 37.

RWM 2450 G 2 Becken rechts

Steckerfertige Theke

1 CNS-Doppelauszug, 1 Doppeltür



Abmessungen: (b x t x h)
 Unterbau 2360 x 600 x 910 mm
 inkl. Abdeckung mit Wulstrand 2450 x 700 x 960 mm
 inkl. Abdeckung mit Hochkantung 2450 x 660 x 960 mm

- mit Wulstrand Bestell-Nr. 42522
- mit Hochkantung Bestell-Nr. 42523

Preis in € 5.160,-

RWM 2700 G 2 Becken links

Steckerfertige Theke

3 Drehtüren



Abmessungen: (b x t x h)
 Unterbau 2600 x 600 x 910 mm
 inkl. Abdeckung mit Wulstrand 2700 x 700 x 960 mm
 inkl. Abdeckung mit Hochkantung 2700 x 660 x 960 mm

- mit Wulstrand Bestell-Nr. 42710
- mit Hochkantung Bestell-Nr. 42711

Preis in € 5.000,-

RWM 2700 G 2 Becken rechts

Steckerfertige Theke

3 Drehtüren



Abmessungen: (b x t x h)
 Unterbau 2600 x 600 x 910 mm
 inkl. Abdeckung mit Wulstrand 2700 x 700 x 960 mm
 inkl. Abdeckung mit Hochkantung 2700 x 660 x 960 mm

- mit Wulstrand Bestell-Nr. 42720
- mit Hochkantung Bestell-Nr. 42721

Preis in € 5.000,-

■ Bitte bei Bestellung die verschiedenen Nutzhöhen der CNS-Auszüge unbedingt angeben.

RWM 2700 G 2 Becken links

Steckerfertige Theke

2 Drehtüren, 1 CNS-Doppelauszug



Abmessungen: (b x t x h)
 Unterbau 2600 x 600 x 910 mm
 inkl. Abdeckung mit Wulstrand 2700 x 700 x 960 mm
 inkl. Abdeckung mit Hochkantung 2700 x 660 x 960 mm

- mit Wulstrand Bestell-Nr. 42712
- mit Hochkantung Bestell-Nr. 42713

Preis in € 5.495,-

■ Zubehör siehe Seite 37.

RWM 2700 G 2 Becken rechts

Steckerfertige Theke

1 CNS-Doppelauszug, 2 Drehtüren



Abmessungen: (b x t x h)
 Unterbau 2600 x 600 x 910 mm
 inkl. Abdeckung mit Wulstrand 2700 x 700 x 960 mm
 inkl. Abdeckung mit Hochkantung 2700 x 660 x 960 mm

- mit Wulstrand Bestell-Nr. 42722
- mit Hochkantung Bestell-Nr. 42723

Preis in € 5.495,-

RWM 2700 G 2 Becken links

Steckerfertige Theke

1 Drehtür, 2 CNS-Doppelauszüge



Abmessungen: (b x t x h)
 Unterbau 2600 x 600 x 910 mm
 inkl. Abdeckung mit Wulstrand 2700 x 700 x 960 mm
 inkl. Abdeckung mit Hochkantung 2700 x 660 x 960 mm

- mit Wulstrand Bestell-Nr. 42714
- mit Hochkantung Bestell-Nr. 42715

Preis in € 5.990,-

RWM 2700 G 2 Becken rechts

Steckerfertige Theke

2 CNS-Doppelauszüge, 1 Drehtür



Abmessungen: (b x t x h)
 Unterbau 2600 x 600 x 910 mm
 inkl. Abdeckung mit Wulstrand 2700 x 700 x 960 mm
 inkl. Abdeckung mit Hochkantung 2700 x 660 x 960 mm

- mit Wulstrand Bestell-Nr. 42724
- mit Hochkantung Bestell-Nr. 42725

Preis in € 5.990,-

■ Bitte bei Bestellung die verschiedenen Nutzhöhen der CNS-Auszüge unbedingt angeben.

1

2

3

4

5

6

7

8

9

10

11

12

13

14

GENERATION

RWM 3050 G 2 Becken links Steckerfertige Theke

1 Doppeltür, 2 Drehtüren



3000

Abmessungen: (b x t x h)
 Unterbau 2965 x 600 x 910 mm
 Arbeitsplatte 950 x 700 x 50 mm
 inkl. Abdeckung mit Wulstrand 3050 x 700 x 960 mm
 inkl. Abdeckung mit Hochkantung 3050 x 660 x 960 mm

- mit Wulstrand Bestell-Nr. 43110
- mit Hochkantung Bestell-Nr. 43111

Preis in € **5.640,-**

■ Zubehör siehe Seite 37.

RWM 3050 G 2 Becken rechts Steckerfertige Theke

2 Drehtüren, 1 Doppeltür



3000

Abmessungen: (b x t x h)
 Unterbau 2965 x 600 x 910 mm
 Arbeitsplatte 950 x 700 x 50 mm
 inkl. Abdeckung mit Wulstrand 3050 x 700 x 960 mm
 inkl. Abdeckung mit Hochkantung 3050 x 660 x 960 mm

- mit Wulstrand Bestell-Nr. 43120
- mit Hochkantung Bestell-Nr. 43121

Preis in € **5.640,-**

GENERATION

RWM 3050 G 2 Becken links Steckerfertige Theke

1 Doppeltür, 1 Drehtür, 1 CNS-Doppelauszug



3000

Abmessungen: (b x t x h)
 Unterbau 2965 x 600 x 910 mm
 Arbeitsplatte 950 x 700 x 50 mm
 inkl. Abdeckung mit Wulstrand 3050 x 700 x 960 mm
 inkl. Abdeckung mit Hochkantung 3050 x 660 x 960 mm

- mit Wulstrand Bestell-Nr. 43112
- mit Hochkantung Bestell-Nr. 43113

Preis in € **6.135,-**

GENERATION

RWM 3050 G 2 Becken rechts Steckerfertige Theke

1 CNS-Doppelauszug, 1 Drehtür, 1 Doppeltür



3000

Abmessungen: (b x t x h)
 Unterbau 2965 x 600 x 910 mm
 Arbeitsplatte 950 x 700 x 50 mm
 inkl. Abdeckung mit Wulstrand 3050 x 700 x 960 mm
 inkl. Abdeckung mit Hochkantung 3050 x 660 x 960 mm

- mit Wulstrand Bestell-Nr. 43122
- mit Hochkantung Bestell-Nr. 43123

Preis in € **6.135,-**

■ Bitte bei Bestellung die verschiedenen Nutzhöhen der CNS-Auszüge unbedingt angeben.

RWM 3050 G 2 Becken links

Steckerfertige Theke

1 Doppeltür, 2 CNS-Doppelauszüge



Abmessungen: (b x t x h)
 Unterbau 2965 x 600 x 910 mm
 Arbeitsplatte 950 x 700 x 50 mm
 inkl. Abdeckung mit Wulstrand 3050 x 700 x 960 mm
 inkl. Abdeckung mit Hochkantung 3050 x 660 x 960 mm

- mit Wulstrand Bestell-Nr. 43114
- mit Hochkantung Bestell-Nr. 43115

Preis in € **6.630,-**

■ Zubehör siehe Seite 37.

RWM 3050 G 2 Becken rechts

Steckerfertige Theke

2 CNS-Doppelauszüge, 1 Doppeltür



Abmessungen: (b x t x h)
 Unterbau 2965 x 600 x 910 mm
 Arbeitsplatte 950 x 700 x 50 mm
 inkl. Abdeckung mit Wulstrand 3050 x 700 x 960 mm
 inkl. Abdeckung mit Hochkantung 3050 x 660 x 960 mm

- mit Wulstrand Bestell-Nr. 43124
- mit Hochkantung Bestell-Nr. 43125

Preis in € **6.630,-**

RWM 3300 G 2 Becken links

Steckerfertige Theke

4 Drehtüren



Abmessungen: (b x t x h)
 Unterbau 3205 x 600 x 910 mm
 Arbeitsplatte 1200 x 700 x 50 mm
 inkl. Abdeckung mit Wulstrand 3300 x 700 x 960 mm
 inkl. Abdeckung mit Hochkantung 3300 x 660 x 960 mm

- mit Wulstrand Bestell-Nr. 43310
- mit Hochkantung Bestell-Nr. 43311

Preis in € **5.765,-**

RWM 3300 G 2 Becken rechts

Steckerfertige Theke

4 Drehtüren



Abmessungen: (b x t x h)
 Unterbau 3205 x 600 x 910 mm
 Arbeitsplatte 1200 x 700 x 50 mm
 inkl. Abdeckung mit Wulstrand 3300 x 700 x 960 mm
 inkl. Abdeckung mit Hochkantung 3300 x 660 x 960 mm

- mit Wulstrand Bestell-Nr. 43320
- mit Hochkantung Bestell-Nr. 43321

Preis in € **5.765,-**

■ Bitte bei Bestellung die verschiedenen Nutzhöhen der CNS-Auszüge unbedingt angeben.

1

2

3

4

5

6

7

8

9

10

11

12

13

14

RWM 3300 G 2 Becken links

Steckerfertige Theke

3 Drehtüren, 1 CNS-Doppelauszug



Abmessungen: (b x t x h)
 Unterbau 3205 x 600 x 910 mm
 Arbeitsplatte 1200 x 700 x 50 mm
 inkl. Abdeckung mit Wulstrand 3300 x 700 x 960 mm
 inkl. Abdeckung mit Hochkantung 3300 x 660 x 960 mm

- mit Wulstrand Bestell-Nr. 43312
- mit Hochkantung Bestell-Nr. 43313

Preis in € 6.260,-

■ Zubehör siehe Seite 37.

RWM 3300 G 2 Becken rechts

Steckerfertige Theke

1 CNS-Doppelauszug, 3 Drehtüren



Abmessungen: (b x t x h)
 Unterbau 3205 x 600 x 910 mm
 Arbeitsplatte 1200 x 700 x 50 mm
 inkl. Abdeckung mit Wulstrand 3300 x 700 x 960 mm
 inkl. Abdeckung mit Hochkantung 3300 x 660 x 960 mm

- mit Wulstrand Bestell-Nr. 43322
- mit Hochkantung Bestell-Nr. 43323

Preis in € 6.260,-

RWM 3300 G 2 Becken links

Steckerfertige Theke

2 Drehtüren, 2 CNS-Doppelauszüge



Abmessungen: (b x t x h)
 Unterbau 3205 x 600 x 910 mm
 Arbeitsplatte 1200 x 700 x 50 mm
 inkl. Abdeckung mit Wulstrand 3300 x 700 x 960 mm
 inkl. Abdeckung mit Hochkantung 3300 x 660 x 960 mm

- mit Wulstrand Bestell-Nr. 43314
- mit Hochkantung Bestell-Nr. 43315

Preis in € 6.755,-

RWM 3300 G 2 Becken rechts

Steckerfertige Theke

2 CNS-Doppelauszüge, 2 Drehtüren

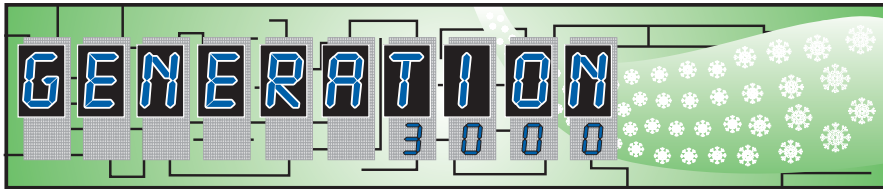


Abmessungen: (b x t x h)
 Unterbau 3205 x 600 x 910 mm
 Arbeitsplatte 1200 x 700 x 50 mm
 inkl. Abdeckung mit Wulstrand 3300 x 700 x 960 mm
 inkl. Abdeckung mit Hochkantung 3300 x 660 x 960 mm

- mit Wulstrand Bestell-Nr. 43324
- mit Hochkantung Bestell-Nr. 43325

Preis in € 6.755,-

■ Bitte bei Bestellung die verschiedenen Nutzhöhen der CNS-Auszüge unbedingt angeben.



- 1
- 2
- 3
- 4
- 5
- 6
- 7
- 8
- 9
- 10
- 11
- 12
- 13
- 14

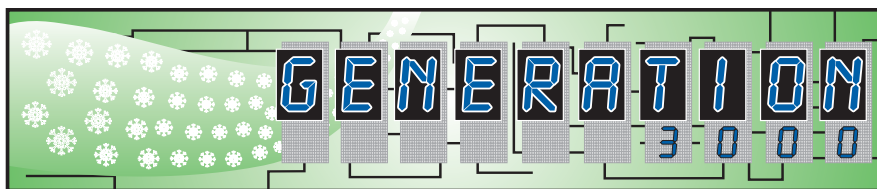
Preisliste Zubehör GENERATION 3000

Bezeichnung	Artikel	Preis
Doppelauszug 1/2-1/2 (Differentialauszug statt Tür)	GZ 34/34-B	495,-
Doppelauszug 1/3-2/3 (Differentialauszug statt Tür)	GZ 30/38-B	495,-
Doppelauszug 2/3-1/3 (Differentialauszug statt Tür)	GZ 38/30-B	495,-
Dreifachauszug (Differentialauszug statt Tür)	GZ 15/23/23-B	820,-
Zusätzl. Trennstab für Auszug	TS-B	3,40
Beleuchtung 12 V für 1 Kühlabteil (inkl. Trafo 12V)	BE	99,-
Beleuchtung je zusätzl. Kühlabteil	BE-Z	34,-
CNS-Flaschenrost	FR-E-B	66,-
Zusätzl. CNS-Flaschenrost (inkl. Bodenträger)	FR-Z-E-B	34,-
Zusätzl. Verdampfer eingebaut inkl. TEV R 134 a	ZV	390,-
Durchbruch (max. ø 100 mm in Kühlmodul.)	DB	68,-
CNS-Abfallkipper mit Brandschutzgehäuse	AK-E	260,-
Elektroboiler 5-ltr.-Speicher	BOI	210,-
Gläserdusche im Tropfblech	GD	258,-
Druckminderer für Gläserdusche	GD-DM	163,-
Nachträgliche Bohrung in Abdeckung	NBA	72,-
Mischbatterie Hochdruck, 1-leitig verchromt	MB-HD 1U	116,-
Mischbatterie Niederdruck, 1-leitig verchromt	MB-ND 1U	138,-
Mischbatterie Hochdruck, 2-leitig verchromt	MB-HD 2U	138,-
Mischbatterie Niederdruck, 2-leitig verchromt	MB-ND 2U	154,-
Kaltwasserhahn, 1-leitig verchromt	KW-H	78,-

Preisliste Thekenverkleidungen GENERATION 3000

Theken Typ	Verkleidung	Preis	Barbrett	Preis
RWM 1600 G	HKD 1600 G	570,-	BARB 1600 G	555,-
RWM 1800 G	HKD 1800 G	595,-	BARB 1800 G	555,-
RWM 1950 G	HKD 1950 G	620,-	BARB 1950 G	610,-
RWM 2100 G	HKD 2100 G	660,-	BARB 2100 G	610,-
RWM 2101 G	HKD 2101 G	660,-	BARB 2101 G	610,-
RWM 2400 G	HKD 2400 G	720,-	BARB 2400 G	660,-
RWM 2450 G	HKD 2450 G	720,-	BARB 2450 G	660,-
RWM 2700 G	HKD 2700 G	775,-	BARB 2700 G	720,-
RWM 2750 G	HKD 2750 G	775,-	BARB 2750 G	720,-
RWM 3000 G	HKD 3000 G	840,-	BARB 3000 G	810,-
RWM 3050 G	HKD 3050 G	840,-	BARB 3050 G	810,-
RWM 3300 G	HKD 3300 G	870,-	BARB 3300 G	870,-
Barbrett pro Thekenseite, links/rechts			BARBSEITE	190,-

*Holzkunststoff Dekorauswahl siehe Seite 76



- 1
- 2
- 3
- 4
- 5
- 6
- 7
- 8
- 9
- 10
- 11
- 12
- 13
- 14

Bestellschein Fax: 09661 87 13 50

Absender (Firmenstempel)

Versandadresse:

Bestell-Nr:

Com:

Liefertermin:

Anzahl der Seiten:

Ansprechpartner:

Datum / Unterschrift:

- Steckerfertige RWM Theken GENERATION 3000**
- | | |
|---|---|
| <input type="checkbox"/> RWM 1600 G 1Becken | <input type="checkbox"/> RWM 1950 G 2Becken |
| <input type="checkbox"/> RWM 1800 G 1Becken | <input type="checkbox"/> RWM 2100 G 2Becken |
| <input type="checkbox"/> RWM 2101 G 1Becken | <input type="checkbox"/> RWM 2450 G 2Becken |
| <input type="checkbox"/> RWM 2400 G 1Becken | <input type="checkbox"/> RWM 2700 G 2Becken |
| <input type="checkbox"/> RWM 2750 G 1Becken | <input type="checkbox"/> RWM 3050 G 2Becken |
| <input type="checkbox"/> RWM 3000 G 1Becken | <input type="checkbox"/> RWM 3300 G 2Becken |

- Abdeckung:** mit Wulstrand mit Hochkantung

Einteilung: Anordnung der Drehtüren bzw. CNS-Doppelauszüge von links nach rechts.
Nutzhöhen der CNS-Doppelauszüge unbedingt angeben.

Spülbecken:
 links

<div style="border: 1px dashed black; width: 20px; height: 20px; margin: 0 auto;"></div>	<div style="border: 1px dashed black; width: 20px; height: 20px; margin: 0 auto;"></div>							<div style="border: 1px dashed black; width: 20px; height: 20px; margin: 0 auto;"></div>	<div style="border: 1px dashed black; width: 20px; height: 20px; margin: 0 auto;"></div>

Spülbecken:
 rechts

Theken Typ	Bestell-Nr.	Stück	Preis

Bezeichnung Zubehör	Artikel	Stück	Preis

Gesamtbetrag ohne MwSt.