

V A R I A T I O N

A

R

I

A

T

I

O

N

3 0 0 0



- 1
- 2
- 3
- 4
- 5
- 6
- 7
- 8
- 9
- 10
- 11
- 12
- 13
- 14

KÜHLTHEKEN

RWM
Kühlmöbel GmbH



1

Maschinenabteil:

Das stabile CNS-Vierkantrohr Rahmengerüst ist seitlich und hinten offen, damit eine maximale Anschlussmöglichkeit wasserseitig erreicht wird. Die Bedienseite ist in CNS, abnehmbarer Beckenblende und aushängbare CNS- Drehtüren.

Bei Doppelbeckenabteilen ist der Einbau eines Abfallkippers gegen Mehrpreis möglich.

2

3

Kühlmodul:

Der formverschäumte Korpus hat eine Isolierstärke von 50 mm, aus 100 % FCKW-freiem Schaum kältebrückenfrei gefertigt mit tiefgezogenem genoppten Boden und Gefälle nach vorne zum vorgeprägten, aber noch geschlossenen Bodenablauf. Innen ist der Korpus kpl. in Edelstahl, außen sind Boden, Deckel, Rückwand und Seiten in verzinktem Stahlblech. Die Bedienseite ist kpl. in Edelstahl geschliffen.

4

5

Sockel:

Bestehend aus einem Alu-Rechteckrohr 50 x 30 x 2 mm stark. Sockelhöhe 50 mm.

6

Türabteile:

Die geschäumten Türen sind innen und außen in CNS mit verschweißten Ecken, absperrbarem Kantenverschluss und auswechselbarer Magnetgummidichtung. Serienmäßig ist ein verstellbarer CNS Flaschenrost und Fassstoßkante eingebaut. Beleuchtung 12 V gegen Mehrpreis.

7

8

Auszüge:

Die geschäumte Auszugblende ist innen und außen in CNS mit verschweißten Ecken, absperrbarem Stangenbeschlag, auswechselbarer Magnetgummidichtung, CNS- Differentialauszug bis 70 kg Tragkraft, CNS-Schubkasten mit Rasterunterteilung und vier Trennstäben. Fassungsvermögen eines Schubes: 49 x 0,5-Liter Flaschen bzw. 30 x 1-Liter Flaschen.

9

Größe:

| | |
|-----------------------|--|
| GZ 30/38 Euro / Liter | Nutzhöhe oben 300 mm, unten 380 mm |
| GZ 34/34 Euro / Liter | Nutzhöhe oben 340 mm, unten 340 mm |
| GZ 38/30 Liter / Euro | Nutzhöhe oben 380 mm, unten 300 mm |
| GZ 15/23/23 | Nutzhöhe oben 150 mm, Mitte 230 mm, unten 230 mm |

10

11

Kühlung:

Die Kühlung erfolgt über einen vollhermetischen Kältekreislauf mit Danfoss Kälteaggregat, Filtertrockner, Schauglas, Umluftverdampfer mit Expansionsventil, Kältemittel R 134a, automatische Tauwasserverdunstung, elektronische Steuerung über einen Digitalregler mit Ein- und Ausschalter in Beckenblende eingebaut.

12

13

Abdeckung:

CNS Material 1. 4301, seidenmatt gebürstet. Nassbereich tiefgezogen, Tropfmulde mit Ablauf zum Becken, Ablaufverbindung mit Standrohr und Ventil. Wahlweise mit umlaufendem Wulstrand oder gastseitiger Aufkantung.

14

VARIATION 3000

- 1
- 2
- 3
- 4
- 5
- 6
- 7
- 8
- 9
- 10
- 11
- 12
- 13
- 14

RWM 1600 V 1 Becken links Steckerfertige Theke

1 Drehtür/B, 1 Drehtür/S



3000

Abmessungen: (b x t x h)
 Unterbau 1505 x 600 x 910 mm
 inkl. Abdeckung mit Wulstrand 1600 x 700 x 960 mm
 inkl. Abdeckung mit Hochkantung 1600 x 660 x 960 mm

mit Wulstrand Bestell-Nr. 51610 Preis in € 4.015,-
 mit Hochkantung Bestell-Nr. 51611

Ohne Abdeckung
 Bestell-Nr. 51613

Preis in € 3.055,-

* Ohne Kälteaggregat

mit Wulstrand Bestell-Nr. 51610 Z
 mit Hochkantung Bestell-Nr. 51611 Z

Preis in € 2.995,-

* ohne Kälteaggregat, Verdampfer installiert mit Einspritzventil für R134a, Kälte- und Tauwasserleitungen in das Maschinenabteil verlegt.

RWM 1600 V 1 Becken rechts Steckerfertige Theke

1 Drehtür/S, 1 Drehtür/B



3000

Abmessungen: (b x t x h)
 Unterbau 1505 x 600 x 910 mm
 inkl. Abdeckung mit Wulstrand 1600 x 700 x 960 mm
 inkl. Abdeckung mit Hochkantung 1600 x 660 x 960 mm

mit Wulstrand Bestell-Nr. 51620 Preis in € 4.015,-
 mit Hochkantung Bestell-Nr. 51621

Ohne Abdeckung
 Bestell-Nr. 51623

Preis in € 3.055,-

* Ohne Kälteaggregat

mit Wulstrand Bestell-Nr. 51620 Z
 mit Hochkantung Bestell-Nr. 51621 Z

Preis in € 2.995,-

RWM 1800 V 1 Becken links Steckerfertige Theke

2 Drehtüren/B



3000

Abmessungen: (b x t x h)
 Unterbau 1710 x 600 x 910 mm
 inkl. Abdeckung mit Wulstrand 1800 x 700 x 960 mm
 inkl. Abdeckung mit Hochkantung 1800 x 660 x 960 mm

mit Wulstrand Bestell-Nr. 51810 Preis in € 4.095,-
 mit Hochkantung Bestell-Nr. 51811

Ohne Abdeckung
 Bestell-Nr. 51813

Preis in € 3.090,-

* Ohne Kälteaggregat

mit Wulstrand Bestell-Nr. 51810Z
 mit Hochkantung Bestell-Nr. 51811Z

Preis in € 3.075,-

RWM 1800 V 1 Becken rechts Steckerfertige Theke

2 Drehtüren/B



3000

Abmessungen: (b x t x h)
 Unterbau 1710 x 600 x 910 mm
 inkl. Abdeckung mit Wulstrand 1800 x 700 x 960 mm
 inkl. Abdeckung mit Hochkantung 1800 x 660 x 960 mm

mit Wulstrand Bestell-Nr. 51820 Preis in € 4.095,-
 mit Hochkantung Bestell-Nr. 51821

Ohne Abdeckung
 Bestell-Nr. 51823

Preis in € 3.090,-

* Ohne Kälteaggregat

mit Wulstrand Bestell-Nr. 51820Z
 mit Hochkantung Bestell-Nr. 51821Z

Preis in € 3.075,-

- CNS-Auszüge Mehrpreis siehe Seite 52
- Bitte bei Bestellung die verschiedenen Nutzhöhen der CNS-Auszüge unbedingt angeben.

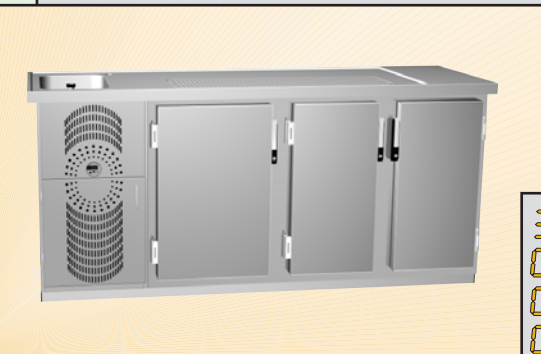


- 1
- 2
- 3
- 4
- 5
- 6
- 7
- 8
- 9
- 10
- 11
- 12
- 13
- 14

V
A
R
I
A
T
I
O
N

RWM 2101 V 1 Becken links Steckerfertige Theke

1 Drehtür/B, 2 Drehtüren/S



3
0
0
0

Abmessungen: (b x t x h)
 Unterbau 2035 x 600 x 910 mm
 inkl. Abdeckung mit Wulstrand 2100 x 700 x 960 mm
 inkl. Abdeckung mit Hochkantung 2100 x 660 x 960 mm

mit Wulstrand Bestell-Nr. 52110 Preis in € 4.935,-
 mit Hochkantung Bestell-Nr. 52111

Ohne Abdeckung
 Bestell-Nr. 52113
 Preis in € 3.810,-

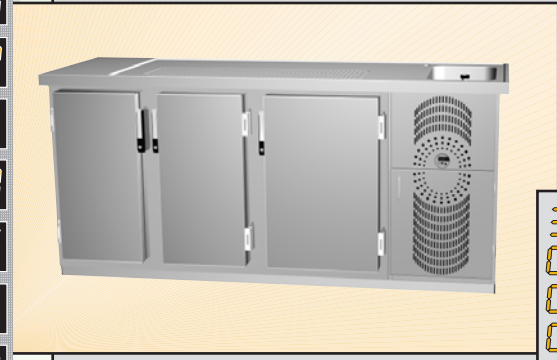
* Ohne Kälteaggregat
 mit Wulstrand Bestell-Nr. 52110Z
 mit Hochkantung Bestell-Nr. 52111Z
 Preis in € 3.885,-

* ohne Kälteaggregat, Verdampfer installiert mit Einspritzventil für R134a, Kälte- und Tauwasserleitungen in das Maschinenabteil verlegt.

V
A
R
I
A
T
I
O
N

RWM 2101 V 1 Becken rechts Steckerfertige Theke

2 Drehtüren/S, 1 Drehtür/B



3
0
0
0

Abmessungen: (b x t x h)
 Unterbau 2035 x 600 x 910 mm
 inkl. Abdeckung mit Wulstrand 2100 x 700 x 960 mm
 inkl. Abdeckung mit Hochkantung 2100 x 660 x 960 mm

mit Wulstrand Bestell-Nr. 52120 Preis in € 4.935,-
 mit Hochkantung Bestell-Nr. 52121

Ohne Abdeckung
 Bestell-Nr. 52123
 Preis in € 3.810,-

* Ohne Kälteaggregat
 mit Wulstrand Bestell-Nr. 52120Z
 mit Hochkantung Bestell-Nr. 52121Z
 Preis in € 3.885,-

V
A
R
I
A
T
I
O
N

RWM 2400 V 1 Becken links Steckerfertige Theke

3 Drehtüren/B



3
0
0
0

Abmessungen: (b x t x h)
 Unterbau 2315 x 600 x 910 mm
 inkl. Abdeckung mit Wulstrand 2400 x 700 x 960 mm
 inkl. Abdeckung mit Hochkantung 2400 x 660 x 960 mm

mit Wulstrand Bestell-Nr. 52410 Preis in € 5.135,-
 mit Hochkantung Bestell-Nr. 52411

Ohne Abdeckung
 Bestell-Nr. 52413
 Preis in € 3.890,-

* Ohne Kälteaggregat
 mit Wulstrand Bestell-Nr. 52410Z
 mit Hochkantung Bestell-Nr. 52411Z
 Preis in € 4.085,-

V
A
R
I
A
T
I
O
N

RWM 2400 V 1 Becken rechts Steckerfertige Theke

3 Drehtüren/B



3
0
0
0

Abmessungen: (b x t x h)
 Unterbau 2315 x 600 x 910 mm
 inkl. Abdeckung mit Wulstrand 2400 x 700 x 960 mm
 inkl. Abdeckung mit Hochkantung 2400 x 660 x 960 mm

mit Wulstrand Bestell-Nr. 52420 Preis in € 5.135,-
 mit Hochkantung Bestell-Nr. 52421

Ohne Abdeckung
 Bestell-Nr. 52423
 Preis in € 3.890,-

* Ohne Kälteaggregat
 mit Wulstrand Bestell-Nr. 52420Z
 mit Hochkantung Bestell-Nr. 52421Z
 Preis in € 4.085,-

- CNS-Auszüge Mehrpreis siehe Seite 52
- Bitte bei Bestellung die verschiedenen Nutzhöhen der CNS-Auszüge unbedingt angeben.

VARIATION 3000

- 1
- 2
- 3
- 4
- 5
- 6
- 7
- 8
- 9
- 10
- 11
- 12
- 13
- 14

RWM 2750 V 1 Becken links Steckerfertige Theke

2 Drehtüren/B, 2 Drehtüren/S



3000

Abmessungen: (b x t x h)
 Unterbau 2680 x 600 x 910 mm
 Arbeitsplatte 950 x 700 x 50 mm
 inkl. Abdeckung mit Wulstrand 2750 x 700 x 960 mm
 inkl. Abdeckung mit Hochkantung 2750 x 660 x 960 mm

mit Wulstrand Bestell-Nr. 52810 Preis in € 5.775,-
 mit Hochkantung Bestell-Nr. 52811

Ohne Abdeckung
 Bestell-Nr. 52813

Preis in € 4.425,-

* Ohne Kälteaggregat

mit Wulstrand Bestell-Nr. 52810Z
 mit Hochkantung Bestell-Nr. 52811Z

Preis in € 4.645,-

* ohne Kälteaggregat, Verdampfer installiert mit Einspritzventil für R134a, Kälte- und Tauwasserleitungen in das Maschinenabteil verlegt.

RWM 2750 V 1 Becken rechts Steckerfertige Theke

2 Drehtüren/S, 2 Drehtüren/B



3000

Abmessungen: (b x t x h)
 Unterbau 2680 x 600 x 910 mm
 Arbeitsplatte 950 x 700 x 50 mm
 inkl. Abdeckung mit Wulstrand 2750 x 700 x 960 mm
 inkl. Abdeckung mit Hochkantung 2750 x 660 x 960 mm

mit Wulstrand Bestell-Nr. 52820 Preis in € 5.775,-
 mit Hochkantung Bestell-Nr. 52821

Ohne Abdeckung
 Bestell-Nr. 52823

Preis in € 4.425,-

* Ohne Kälteaggregat

mit Wulstrand Bestell-Nr. 52820Z
 mit Hochkantung Bestell-Nr. 52821Z

Preis in € 4.645,-

RWM 3000 V 1 Becken links Steckerfertige Theke

4 Drehtüren/B



3000

Abmessungen: (b x t x h)
 Unterbau 2920 x 600 x 910 mm
 Arbeitsplatte 1200 x 700 x 50 mm
 inkl. Abdeckung mit Wulstrand 3000 x 700 x 960 mm
 inkl. Abdeckung mit Hochkantung 3000 x 660 x 960 mm

mit Wulstrand Bestell-Nr. 53010 Preis in € 5.895,-
 mit Hochkantung Bestell-Nr. 53011

Ohne Abdeckung
 Bestell-Nr. 53013

Preis in € 4.485,-

* Ohne Kälteaggregat

mit Wulstrand Bestell-Nr. 53010Z
 mit Hochkantung Bestell-Nr. 53011Z

Preis in € 4.765,-

RWM 3000 V 1 Becken rechts Steckerfertige Theke

4 Drehtüren/B



3000

Abmessungen: (b x t x h)
 Unterbau 2920 x 600 x 910 mm
 Arbeitsplatte 1200 x 700 x 50 mm
 inkl. Abdeckung mit Wulstrand 3000 x 700 x 960 mm
 inkl. Abdeckung mit Hochkantung 3000 x 660 x 960 mm

mit Wulstrand Bestell-Nr. 53020 Preis in € 5.895,-
 mit Hochkantung Bestell-Nr. 53021

Ohne Abdeckung
 Bestell-Nr. 53023

Preis in € 4.485,-

* Ohne Kälteaggregat

mit Wulstrand Bestell-Nr. 53020Z
 mit Hochkantung Bestell-Nr. 53021Z

Preis in € 4.765,-

- mit CNS-Auszüge Mehrpreis siehe Seite 52
- Bitte bei Bestellung die verschiedenen Nutzhöhen der CNS-Auszüge unbedingt angeben.




- 1
- 2
- 3
- 4
- 5
- 6
- 7
- 8
- 9
- 10
- 11
- 12
- 13
- 14

VARIATION

RWM 1950 V 2 Becken links

Steckerfertige Theke
1 Drehtür/B, 1 Drehtür/S



3000

Abmessungen: (b x t x h)
 Unterbau 1875 x 600 x 910 mm
 inkl. Abdeckung mit Wulstrand 1950 x 700 x 960 mm
 inkl. Abdeckung mit Hochkantung 1950 x 660 x 960 mm

mit Wulstrand Bestell-Nr. 51910 Preis in € 4.340,-
 mit Hochkantung Bestell-Nr. 51911


Ohne Abdeckung Bestell-Nr. 51913 Preis in € 3.120,-
 * Ohne Kälteaggregat
 mit Wulstrand Bestell-Nr. 51910Z Preis in € 3.320,-
 mit Hochkantung Bestell-Nr. 51911Z

VARIATION

* ohne Kälteaggregat, Verdampfer installiert mit Einspritzventil für R134a, Kälte- und Tauwasserleitungen in das Maschinenabteil verlegt.

RWM 1950 V 2 Becken rechts

Steckerfertige Theke
1 Drehtür/S, 1 Drehtür/B



3000

Abmessungen: (b x t x h)
 Unterbau 1875 x 600 x 910 mm
 inkl. Abdeckung mit Wulstrand 1950 x 700 x 960 mm
 inkl. Abdeckung mit Hochkantung 1950 x 660 x 960 mm


mit Wulstrand Bestell-Nr. 51920 Preis in € 4.340,-
 mit Hochkantung Bestell-Nr. 51921

Ohne Abdeckung Bestell-Nr. 51923 Preis in € 3.120,-
 * Ohne Kälteaggregat
 mit Wulstrand Bestell-Nr. 51920Z Preis in € 3.320,-
 mit Hochkantung Bestell-Nr. 51921Z

VARIATION

RWM 2100 V 2 Becken links

Steckerfertige Theke
2 Drehtüren/B



3000

Abmessungen: (b x t x h)
 Unterbau 1995 x 600 x 910 mm
 inkl. Abdeckung mit Wulstrand 2100 x 700 x 960 mm
 inkl. Abdeckung mit Hochkantung 2100 x 660 x 960 mm

mit Wulstrand Bestell-Nr. 52210 Preis in € 4.485,-
 mit Hochkantung Bestell-Nr. 52211

Ohne Abdeckung Bestell-Nr. 52213 Preis in € 3.335,-
 * Ohne Kälteaggregat
 mit Wulstrand Bestell-Nr. 52210Z Preis in € 3.465,-
 mit Hochkantung Bestell-Nr. 52211Z

CNS-Auszüge Mehrpreis siehe Seite 52
 Bitte bei Bestellung die verschiedenen Nutzhöhen der CNS-Auszüge unbedingt angeben.

VARIATION

RWM 2100 V 2 Becken rechts

Steckerfertige Theke
2 Drehtüren/B



3000

Abmessungen: (b x t x h)
 Unterbau 1995 x 600 x 910 mm
 inkl. Abdeckung mit Wulstrand 2100 x 700 x 960 mm
 inkl. Abdeckung mit Hochkantung 2100 x 660 x 960 mm

mit Wulstrand Bestell-Nr. 52220 Preis in € 4.485,-
 mit Hochkantung Bestell-Nr. 52221

Ohne Abdeckung Bestell-Nr. 52223 Preis in € 3.335,-
 * Ohne Kälteaggregat
 mit Wulstrand Bestell-Nr. 52220Z Preis in € 3.465,-
 mit Hochkantung Bestell-Nr. 52221Z

VARIATION 3000

- 1
- 2
- 3
- 4
- 5
- 6
- 7
- 8
- 9
- 10
- 11
- 12
- 13
- 14

RWM 2450 V 2 Becken links Steckerfertige Theke

1 Drehtür/B, 2 Drehtüren/S



3000

Abmessungen: (b x t x h)
 Unterbau 2360 x 600 x 910 mm
 inkl. Abdeckung mit Wulstrand 2450 x 700 x 960 mm
 inkl. Abdeckung mit Hochkantung 2450 x 660 x 960 mm

mit Wulstrand Bestell-Nr. 52610 Preis in € 5.170,-
 mit Hochkantung Bestell-Nr. 52611

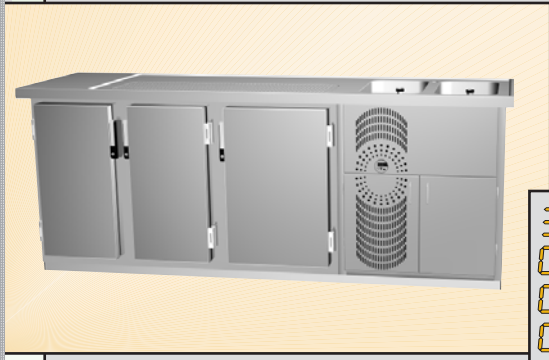
Ohne Abdeckung
 Bestell-Nr. 52613
 Preis in € 3.755,-

* Ohne Kälteaggregat
 mit Wulstrand Bestell-Nr. 52610Z
 mit Hochkantung Bestell-Nr. 52611Z
 Preis in € 4.120,-

* ohne Kälteaggregat, Verdampfer installiert mit Einspritzventil für R134a, Kälte- und Tauwasserleitungen in das Maschinenabteil verlegt.

RWM 2450 V 2 Becken rechts Steckerfertige Theke

2 Drehtüren/S, 1 Drehtür/B



3000

Abmessungen: (b x t x h)
 Unterbau 2360 x 600 x 910 mm
 inkl. Abdeckung mit Wulstrand 2450 x 700 x 960 mm
 inkl. Abdeckung mit Hochkantung 2450 x 660 x 960 mm

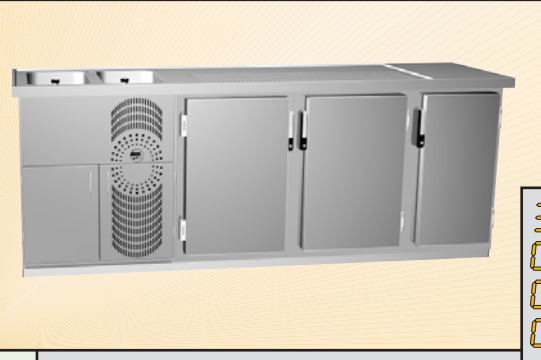
mit Wulstrand Bestell-Nr. 52620 Preis in € 5.170,-
 mit Hochkantung Bestell-Nr. 52621

Ohne Abdeckung
 Bestell-Nr. 52623
 Preis in € 3.755,-

* Ohne Kälteaggregat
 mit Wulstrand Bestell-Nr. 52620Z
 mit Hochkantung Bestell-Nr. 52621Z
 Preis in € 4.120,-

RWM 2500 V 2 Becken links Steckerfertige Theke

2 Drehtüren/B, 1 Drehtür/S



3000

Abmessungen: (b x t x h)
 Unterbau 2440 x 600 x 910 mm
 inkl. Abdeckung mit Wulstrand 2500 x 700 x 960 mm
 inkl. Abdeckung mit Hochkantung 2500 x 660 x 960 mm

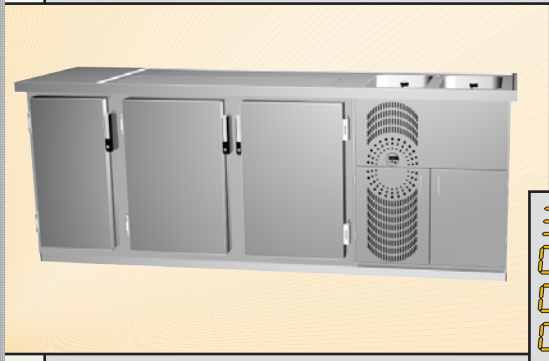
mit Wulstrand Bestell-Nr. 52510 Preis in € 5.280,-
 mit Hochkantung Bestell-Nr. 52511

Ohne Abdeckung
 Bestell-Nr. 52513
 Preis in € 3.920,-

* Ohne Kälteaggregat
 mit Wulstrand Bestell-Nr. 52510Z
 mit Hochkantung Bestell-Nr. 52511Z
 Preis in € 4.230,-

RWM 2500 V 2 Becken rechts Steckerfertige Theke

1 Drehtür/S, 2 Drehtüren/B



3000

Abmessungen: (b x t x h)
 Unterbau 2440 x 600 x 910 mm
 inkl. Abdeckung mit Wulstrand 2500 x 700 x 960 mm
 inkl. Abdeckung mit Hochkantung 2500 x 660 x 960 mm

mit Wulstrand Bestell-Nr. 52520 Preis in € 5.280,-
 mit Hochkantung Bestell-Nr. 52521

Ohne Abdeckung
 Bestell-Nr. 52523
 Preis in € 3.920,-

* Ohne Kälteaggregat
 mit Wulstrand Bestell-Nr. 52520Z
 mit Hochkantung Bestell-Nr. 52521Z
 Preis in € 4.230,-


- CNS-Auszüge Mehrpreis siehe Seite 52
- Bitte bei Bestellung die verschiedenen Nutzhöhen der CNS-Auszüge unbedingt angeben.



1
2
3
4
5
6
7
8
9
10
11
12
13
14

VARIATION

RWM 2700 V 2 Becken links
Steckerfertige Theke
3 Drehtüren/B



Abmessungen: (b x t x h)
 Unterbau 2600 x 600 x 910 mm
 inkl. Abdeckung mit Wulstrand 2700 x 700 x 960 mm
 inkl. Abdeckung mit Hochkantung 2700 x 660 x 960 mm

mit Wulstrand Bestell-Nr. 52710 **Preis in € 5.470,-**
 mit Hochkantung Bestell-Nr. 52711

Ohne Abdeckung Bestell-Nr. 52713 **Preis in € 3.910,-**
 * Ohne Kälteaggregat
 mit Wulstrand Bestell-Nr. 52710Z **Preis in € 4.420,-**
 mit Hochkantung Bestell-Nr. 52711Z

3000

VARIATION

RWM 2700 V 2 Becken rechts
Steckerfertige Theke
3 Drehtüren/B



Abmessungen: (b x t x h)
 Unterbau 2600 x 600 x 910 mm
 inkl. Abdeckung mit Wulstrand 2700 x 700 x 960 mm
 inkl. Abdeckung mit Hochkantung 2700 x 660 x 960 mm

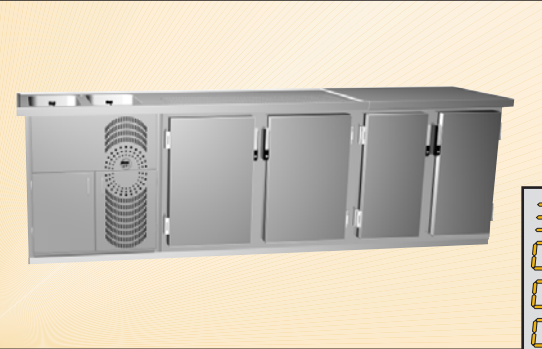
mit Wulstrand Bestell-Nr. 52720 **Preis in € 5.470,-**
 mit Hochkantung Bestell-Nr. 52721

Ohne Abdeckung Bestell-Nr. 52723 **Preis in € 3.910,-**
 * Ohne Kälteaggregat
 mit Wulstrand Bestell-Nr. 52720Z **Preis in € 4.420,-**
 mit Hochkantung Bestell-Nr. 52721Z

3000

VARIATION

RWM 3050 V 2 Becken links
Steckerfertige Theke
2 Drehtüren/B, 2 Drehtüren/S



Abmessungen: (b x t x h)
 Unterbau 2965 x 600 x 910 mm
 Arbeitsplatte 950 x 700 x 50 mm
 inkl. Abdeckung mit Wulstrand 3050 x 700 x 960 mm
 inkl. Abdeckung mit Hochkantung 3050 x 660 x 960 mm

mit Wulstrand Bestell-Nr. 53110 **Preis in € 6.080,-**
 mit Hochkantung Bestell-Nr. 53111

Ohne Abdeckung Bestell-Nr. 53113 **Preis in € 4.570,-**
 * Ohne Kälteaggregat
 mit Wulstrand Bestell-Nr. 53110Z **Preis in € 4.950,-**
 mit Hochkantung Bestell-Nr. 53111Z

CNS-Auszüge Mehrpreis siehe Seite 52
 Bitte bei Bestellung die verschiedenen Nutzhöhen der CNS-Auszüge unbedingt angeben.

3000

VARIATION

RWM 3050 V 2 Becken rechts
Steckerfertige Theke
2 Drehtüren/S, 2 Drehtüren/B



Abmessungen: (b x t x h)
 Unterbau 2965 x 600 x 910 mm
 Arbeitsplatte 950 x 700 x 50 mm
 inkl. Abdeckung mit Wulstrand 3050 x 700 x 960 mm
 inkl. Abdeckung mit Hochkantung 3050 x 660 x 960 mm

mit Wulstrand Bestell-Nr. 53120 **Preis in € 6.080,-**
 mit Hochkantung Bestell-Nr. 53121

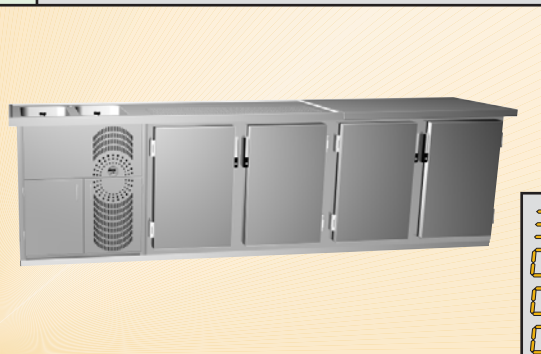
Ohne Abdeckung Bestell-Nr. 53123 **Preis in € 4.570,-**
 * Ohne Kälteaggregat
 mit Wulstrand Bestell-Nr. 53120Z **Preis in € 4.950,-**
 mit Hochkantung Bestell-Nr. 53121Z

3000

VARIATION 3000

- 1
- 2
- 3
- 4
- 5
- 6
- 7
- 8
- 9
- 10
- 11
- 12
- 13
- 14

RWM 3300 V 2 Becken links Steckerfertige Theke 4 Drehtüren/B



3000

Abmessungen: (b x t x h)
 Unterbau 3205 x 600 x 910 mm
 Arbeitsplatte 1200 x 700 x 50 mm
 inkl. Abdeckung mit Wulstrand 3300 x 700 x 960 mm
 inkl. Abdeckung mit Hochkantung 3300 x 660 x 960 mm

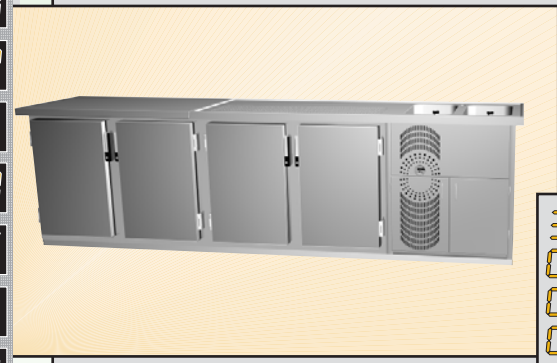
mit Wulstrand Bestell-Nr. 53310 € 6.195,-
 mit Hochkantung Bestell-Nr. 53311 € 6.195,-

Ohne Abdeckung
 Bestell-Nr. 53313 € 4.635,-

* Ohne Kälteaggregat
 mit Wulstrand Bestell-Nr. 53310Z € 5.065,-
 mit Hochkantung Bestell-Nr. 53311Z € 5.065,-

* ohne Kälteaggregat, Verdampfer installiert mit Einspritzventil für R134a, Kälte- und Tauwasserleitungen in das Maschinenabteil verlegt.

RWM 3300 V 2 Becken rechts Steckerfertige Theke 4 Drehtüren/B



3000

Abmessungen: (b x t x h)
 Unterbau 3205 x 600 x 910 mm
 Arbeitsplatte 1200 x 700 x 50 mm
 inkl. Abdeckung mit Wulstrand 3300 x 700 x 960 mm
 inkl. Abdeckung mit Hochkantung 3300 x 660 x 960 mm

mit Wulstrand Bestell-Nr. 53320 € 6.195,-
 mit Hochkantung Bestell-Nr. 53321 € 6.195,-

Ohne Abdeckung
 Bestell-Nr. 53323 € 4.635,-

* Ohne Kälteaggregat
 mit Wulstrand Bestell-Nr. 53320Z € 5.065,-
 mit Hochkantung Bestell-Nr. 53321Z € 5.065,-

RWM 3900 V 2 Becken links Steckerfertige Theke 5 Drehtüren/B



3000

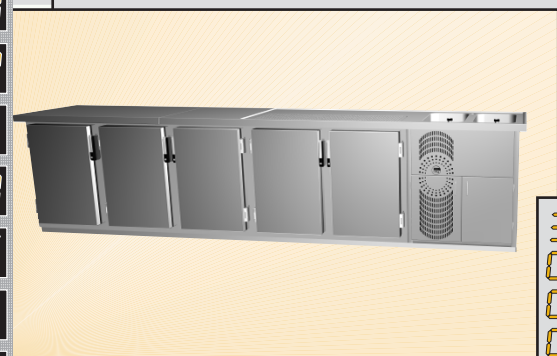
Abmessungen: (b x t x h)
 Unterbau 3810 x 600 x 910 mm
 Arbeitsplatte 1200 x 700 x 50 mm
 inkl. Abdeckung mit Wulstrand 3900 x 700 x 960 mm
 inkl. Abdeckung mit Hochkantung 3900 x 660 x 960 mm

mit Wulstrand Bestell-Nr. 53910 € 7.405,-
 mit Hochkantung Bestell-Nr. 53911 € 7.405,-

Ohne Abdeckung
 Bestell-Nr. 53913 € 5.485,-

* Ohne Kälteaggregat
 mit Wulstrand Bestell-Nr. 53910Z € 6.155,-
 mit Hochkantung Bestell-Nr. 53911Z € 6.155,-

RWM 3900 V 2 Becken rechts Steckerfertige Theke 5 Drehtüren/B



3000

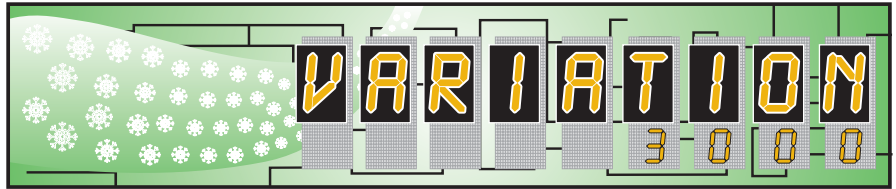
Abmessungen: (b x t x h)
 Unterbau 3810 x 600 x 910 mm
 Arbeitsplatte 1200 x 700 x 50 mm
 inkl. Abdeckung mit Wulstrand 3900 x 700 x 960 mm
 inkl. Abdeckung mit Hochkantung 3900 x 660 x 960 mm

mit Wulstrand Bestell-Nr. 53920 € 7.405,-
 mit Hochkantung Bestell-Nr. 53921 € 7.405,-

Ohne Abdeckung
 Bestell-Nr. 53923 € 5.485,-

* Ohne Kälteaggregat
 mit Wulstrand Bestell-Nr. 53920Z € 6.155,-
 mit Hochkantung Bestell-Nr. 53921Z € 6.155,-

- mit CNS-Auszüge Mehrpreis siehe Seite 52
- Bitte bei Bestellung die verschiedenen Nutzhöhen der CNS-Auszüge unbedingt angeben.

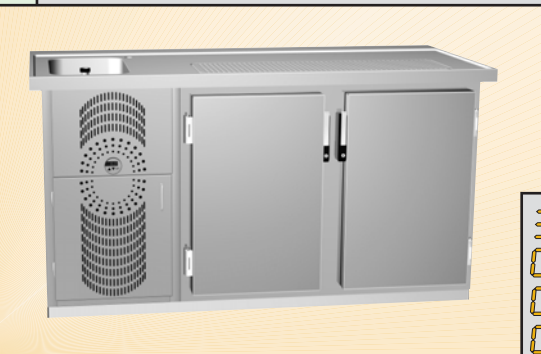


1
2
3
4
5
6
7
8
9
10
11
12
13
14

V
A
R
I
A
T
I
O
N

RWM Jumbo 1800 V 1 Becken L Steckerfertige Theke

2 Drehtüren/B, für Bierkastentiefe



3
0
0
0

Abmessungen: (b x t x h)
 Unterbau 1710 x 740 x 910 mm
 inkl. Abdeckung mit Wulstrand 1800 x 830 x 960 mm
 inkl. Abdeckung mit Hochkantung 1800 x 800 x 960 mm

mit Wulstrand Bestell-Nr. 51810 J Preis in € 4.725,-
 mit Hochkantung Bestell-Nr. 51811 J

Ohne Abdeckung
 Bestell-Nr. 51813 J
 Preis in € 3.720,-

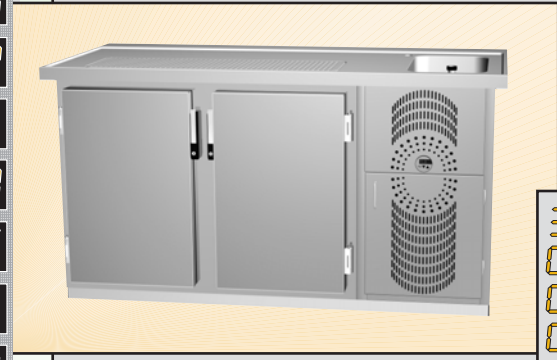
* Ohne Kälteaggregat
 mit Wulstrand Bestell-Nr. 51810 J Z
 mit Hochkantung Bestell-Nr. 51811 J Z
 Preis in € 3.705,-

* ohne Kälteaggregat, Verdampfer installiert mit Einspritzventil für R134a, Kälte- und Tauwasserleitungen in das Maschinenabteil verlegt.

V
A
R
I
A
T
I
O
N

RWM Jumbo 1800 V 1 Becken R Steckerfertige Theke

2 Drehtüren/B, für Bierkastentiefe



3
0
0
0

Abmessungen: (b x t x h)
 Unterbau 1710 x 740 x 910 mm
 inkl. Abdeckung mit Wulstrand 1800 x 830 x 960 mm
 inkl. Abdeckung mit Hochkantung 1800 x 800 x 960 mm

mit Wulstrand Bestell-Nr. 51820 J Preis in € 4.725,-
 mit Hochkantung Bestell-Nr. 51821 J

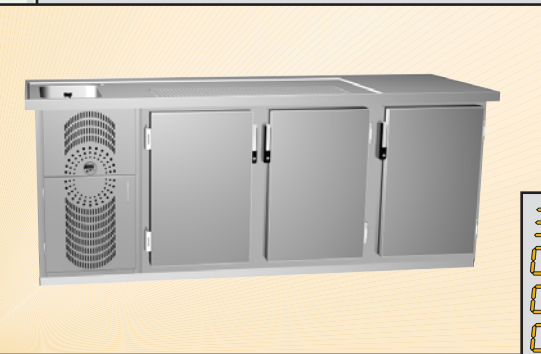
Ohne Abdeckung
 Bestell-Nr. 51823 J
 Preis in € 3.720,-

* Ohne Kälteaggregat
 mit Wulstrand Bestell-Nr. 51820 J Z
 mit Hochkantung Bestell-Nr. 51821 J Z
 Preis in € 3.705,-

V
A
R
I
A
T
I
O
N

RWM Jumbo 2400 V 1 Becken L Steckerfertige Theke

3 Drehtüren/B, für Bierkastentiefe



3
0
0
0

Abmessungen: (b x t x h)
 Unterbau 2315 x 740 x 910 mm
 inkl. Abdeckung mit Wulstrand 2400 x 830 x 960 mm
 inkl. Abdeckung mit Hochkantung 2400 x 800 x 960 mm

mit Wulstrand Bestell-Nr. 52410 J Preis in € 5.680,-
 mit Hochkantung Bestell-Nr. 52411 J

Ohne Abdeckung
 Bestell-Nr. 52413 J
 Preis in € 4.435,-

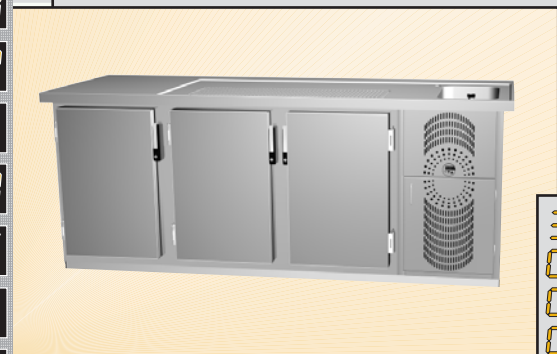
* Ohne Kälteaggregat
 mit Wulstrand Bestell-Nr. 52410 J Z
 mit Hochkantung Bestell-Nr. 52411 J Z
 Preis in € 4.630,-

mit CNS-Auszügen Mehrpreis siehe Seite 53
 Bitte bei Bestellung die verschiedenen Nutzhöhen der CNS-Auszüge unbedingt angeben.

V
A
R
I
A
T
I
O
N

RWM Jumbo 2400 V 1 Becken R Steckerfertige Theke

3 Drehtüren/B, für Bierkastentiefe



3
0
0
0

Abmessungen: (b x t x h)
 Unterbau 2315 x 740 x 910 mm
 inkl. Abdeckung mit Wulstrand 2400 x 830 x 960 mm
 inkl. Abdeckung mit Hochkantung 2400 x 800 x 960 mm

mit Wulstrand Bestell-Nr. 52420 J Preis in € 5.680,-
 mit Hochkantung Bestell-Nr. 52421 J

Ohne Abdeckung
 Bestell-Nr. 52423 J
 Preis in € 4.435,-

* Ohne Kälteaggregat
 mit Wulstrand Bestell-Nr. 52420 J Z
 mit Hochkantung Bestell-Nr. 52421 J Z
 Preis in € 4.630,-

VARIATION 3000

- 1
- 2
- 3
- 4
- 5
- 6
- 7
- 8
- 9
- 10
- 11
- 12
- 13
- 14

RWM Jumbo 3000 V 1 Becken L Steckerfertige Theke

4 Drehtüren/B, für Bierkastentiefe



Abmessungen: (b x t x h)
 Unterbau 2920 x 740 x 910 mm
 Arbeitsplatte 1200 x 830 x 50 mm
 inkl. Abdeckung mit Wulstrand 3000 x 830 x 960 mm
 inkl. Abdeckung mit Hochkantung 3000 x 800 x 960 mm

mit Wulstrand Bestell-Nr. 53010 J Preis in € 6.640,-
 mit Hochkantung Bestell-Nr. 53011 J

Ohne Abdeckung
 Bestell-Nr. 53013 J Preis in € 5.230,-

* Ohne Kälteaggregat
 mit Wulstrand Bestell-Nr. 53010 J Z Preis in € 5.510,-
 mit Hochkantung Bestell-Nr. 53011 J Z

* ohne Kälteaggregat, Verdampfer installiert mit Einspritzventil für R134a, Kälte- und Tauwasserleitungen in das Maschinenabteil verlegt.

RWM Jumbo 3000 V 1 Becken R Steckerfertige Theke

4 Drehtüren/B, für Bierkastentiefe



Abmessungen: (b x t x h)
 Unterbau 2920 x 740 x 910 mm
 Arbeitsplatte 1200 x 830 x 50 mm
 inkl. Abdeckung mit Wulstrand 3000 x 830 x 960 mm
 inkl. Abdeckung mit Hochkantung 3000 x 800 x 960 mm

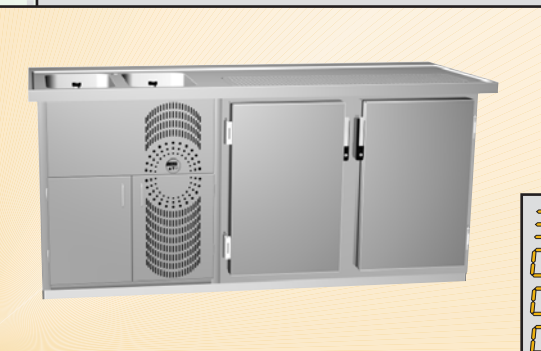
mit Wulstrand Bestell-Nr. 53020 J Preis in € 6.640,-
 mit Hochkantung Bestell-Nr. 53021 J

Ohne Abdeckung
 Bestell-Nr. 53023 J Preis in € 5.230,-

* Ohne Kälteaggregat
 mit Wulstrand Bestell-Nr. 53020 J Z Preis in € 5.510,-
 mit Hochkantung Bestell-Nr. 53021 J Z

RWM Jumbo 2100 V 2 Becken L Steckerfertige Theke

2 Drehtüren/B, für Bierkastentiefe



Abmessungen: (b x t x h)
 Unterbau 1995 x 740 x 910 mm
 inkl. Abdeckung mit Wulstrand 2100 x 830 x 960 mm
 inkl. Abdeckung mit Hochkantung 2100 x 800 x 960 mm

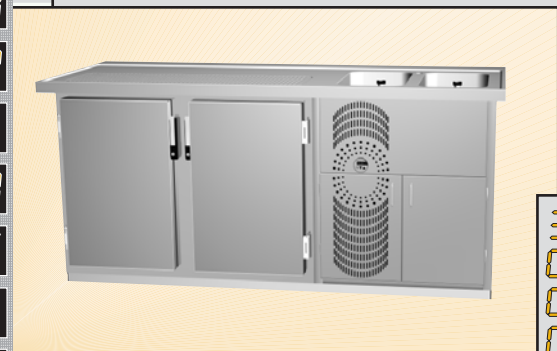
mit Wulstrand Bestell-Nr. 52110 J Preis in € 5.145,-
 mit Hochkantung Bestell-Nr. 52111 J

Ohne Abdeckung
 Bestell-Nr. 52113 J Preis in € 3.995,-

* Ohne Kälteaggregat
 mit Wulstrand Bestell-Nr. 52110 J Z Preis in € 4.125,-
 mit Hochkantung Bestell-Nr. 52111 J Z

RWM Jumbo 2100 V 2 Becken R Steckerfertige Theke

2 Drehtüren/B, für Bierkastentiefe



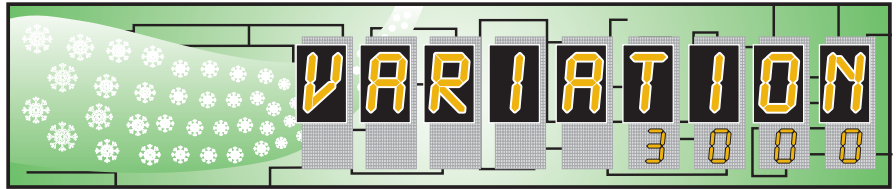
Abmessungen: (b x t x h)
 Unterbau 1995 x 740 x 910 mm
 inkl. Abdeckung mit Wulstrand 2100 x 830 x 960 mm
 inkl. Abdeckung mit Hochkantung 2100 x 800 x 960 mm

mit Wulstrand Bestell-Nr. 52120 J Preis in € 5.145,-
 mit Hochkantung Bestell-Nr. 52121 J

Ohne Abdeckung
 Bestell-Nr. 52123 J Preis in € 3.995,-

* Ohne Kälteaggregat
 mit Wulstrand Bestell-Nr. 52120 J Z Preis in € 4.125,-
 mit Hochkantung Bestell-Nr. 52121 J Z

- CNS-Auszüge Mehrpreis siehe Seite 53
- Bitte bei Bestellung die verschiedenen Nutzhöhen der CNS-Auszüge unbedingt angeben.

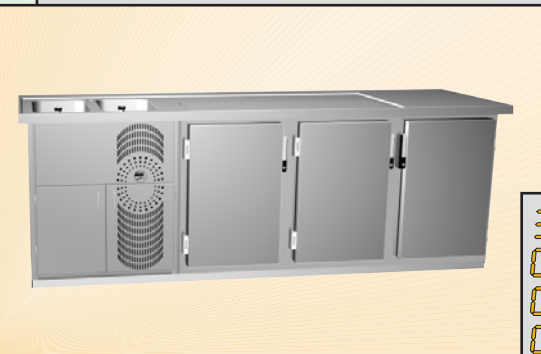


1
2
3
4
5
6
7
8
9
10
11
12
13
14

V
A
R
I
A
T
I
O
N

RWM Jumbo 2700 V 2 Becken L Steckerfertige Theke

3 Drehtüren/B, für Bierkastentiefe



3000

Abmessungen: (b x t x h)
 Unterbau 2600 x 740 x 910 mm
 inkl. Abdeckung mit Wulstrand 2700 x 830 x 960 mm
 inkl. Abdeckung mit Hochkantung 2700 x 800 x 960 mm

mit Wulstrand Bestell-Nr. 52710 J Preis in € 5.915,-
 mit Hochkantung Bestell-Nr. 52711 J

Ohne Abdeckung
 Bestell-Nr. 52713 J
 Preis in € 4.855,-

* Ohne Kälteaggregat
 mit Wulstrand Bestell-Nr. 52710 J Z
 mit Hochkantung Bestell-Nr. 52711 J Z
 Preis in € 4.785,-

* ohne Kälteaggregat, Verdampfer installiert mit Einspritzventil für R134a, Kälte- und Tauwasserleitungen in das Maschinenabteil verlegt.

V
A
R
I
A
T
I
O
N

RWM Jumbo 2700 V 2 Becken R Steckerfertige Theke

3 Drehtüren/B, für Bierkastentiefe



3000

Abmessungen: (b x t x h)
 Unterbau 2600 x 740 x 910 mm
 inkl. Abdeckung mit Wulstrand 2700 x 830 x 960 mm
 inkl. Abdeckung mit Hochkantung 2700 x 800 x 960 mm

mit Wulstrand Bestell-Nr. 52720 J Preis in € 5.915,-
 mit Hochkantung Bestell-Nr. 52721 J

Ohne Abdeckung
 Bestell-Nr. 52723 J
 Preis in € 4.855,-

* Ohne Kälteaggregat
 mit Wulstrand Bestell-Nr. 52720 J Z
 mit Hochkantung Bestell-Nr. 52721 J Z
 Preis in € 4.785,-

V
A
R
I
A
T
I
O
N

RWM Jumbo 3300 V 2 Becken L Steckerfertige Theke

4 Drehtüren/B, für Bierkastentiefe



3000

Abmessungen: (b x t x h)
 Unterbau 3205 x 740 x 910 mm
 Arbeitsplatte 1200 x 830 x 50 mm
 inkl. Abdeckung mit Wulstrand 3300 x 830 x 960 mm
 inkl. Abdeckung mit Hochkantung 3300 x 800 x 960 mm

mit Wulstrand Bestell-Nr. 53310 J Preis in € 6.755,-
 mit Hochkantung Bestell-Nr. 53311 J

Ohne Abdeckung
 Bestell-Nr. 53313 J
 Preis in € 5.575,-

* Ohne Kälteaggregat
 mit Wulstrand Bestell-Nr. 53310 J Z
 mit Hochkantung Bestell-Nr. 53311 J Z
 Preis in € 5.505,-

mit CNS-Auszügen Mehrpreis siehe Seite 53
 Bitte bei Bestellung die verschiedenen Nutzhöhen der CNS-Auszüge unbedingt angeben.

V
A
R
I
A
T
I
O
N

RWM Jumbo 3300 V 2 Becken R Steckerfertige Theke

4 Drehtüren/B, für Bierkastentiefe



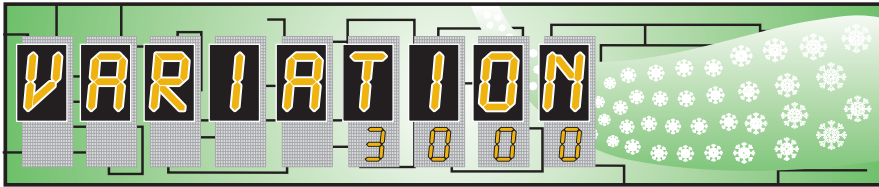
3000

Abmessungen: (b x t x h)
 Unterbau 3205 x 740 x 910 mm
 Arbeitsplatte 1200 x 830 x 50 mm
 inkl. Abdeckung mit Wulstrand 3300 x 830 x 960 mm
 inkl. Abdeckung mit Hochkantung 3300 x 800 x 960 mm

mit Wulstrand Bestell-Nr. 53320 J Preis in € 6.755,-
 mit Hochkantung Bestell-Nr. 53321 J

Ohne Abdeckung
 Bestell-Nr. 53323 J
 Preis in € 5.575,-

* Ohne Kälteaggregat
 mit Wulstrand Bestell-Nr. 53320 J Z
 mit Hochkantung Bestell-Nr. 53321 J Z
 Preis in € 5.505,-



Preisliste *VARIATION* Theken Korpusstiefe 600 mm

| Bezeichnung | Abmessungen | Preis Steckerfertig | Preis ohne Abdeckung | Preis ** ohne Kälteaggregat |
|----------------|----------------------------|---------------------|----------------------|-----------------------------|
| RWM 1600 V B1L | 1600x700x960 mm 660 mm* | 4.015,- | 3.055,- | 2.995,- |
| RWM 1600 V B1R | | | | |
| RWM 1800 V B1L | 1800x700x960 mm 660 mm* | 4.095,- | 3.090,- | 3.075,- |
| RWM 1800 V B1R | | | | |
| RWM 2101 V B1L | 2100x700x960 mm 660 mm* | 4.935,- | 3.810,- | 3.885,- |
| RWM 2101 V B1R | | | | |
| RWM 2400 V B1L | 2400x700x960 mm 660 mm* | 5.135,- | 3.890,- | 4.085,- |
| RWM 2400 V B1R | | | | |
| RWM 2750 V B1L | 2750x700x960 mm 660 mm* | 5.775,- | 4.425,- | 4.645,- |
| RWM 2750 V B1R | | | | |
| RWM 3000 V B1L | 3000x700x960 mm 660 mm* | 5.895,- | 4.485,- | 4.765,- |
| RWM 3000 V B1R | | | | |
| RWM 1950 V B2L | 1950x700x960 mm 660 mm* | 4.340,- | 3.120,- | 3.320,- |
| RWM 1950 V B2R | | | | |
| RWM 2100 V B2L | 2100x700x960 mm 660 mm* | 4.485,- | 3.335,- | 3.465,- |
| RWM 2100 V B2R | | | | |
| RWM 2450 V B2L | 2450x700x960 mm 660 mm* | 5.170,- | 3.755,- | 4.120,- |
| RWM 2450 V B2R | | | | |
| RWM 2500 V B2L | 2500x700x960 mm 660 mm* | 5.280,- | 3.920,- | 4.230,- |
| RWM 2500 V B2R | | | | |
| RWM 2700 V B2L | 2700x700x960 mm 660 mm* | 5.470,- | 3.910,- | 4.420,- |
| RWM 2700 V B2R | | | | |
| RWM 3050 V B2L | 3050x700x960 mm 660 mm* | 6.080,- | 4.570,- | 4.950,- |
| RWM 3050 V B2R | | | | |
| RWM 3300 V B2L | 3300x700x960 mm 660 mm* | 6.195,- | 4.635,- | 5.065,- |
| RWM 3300 V B2R | | | | |
| RWM 3900 V B2L | 3900x700x960 mm 660 mm* | 7.405,- | 5.485,- | 6.155,- |
| RWM 3900 V B2R | | | | |

* CNS - Abdeckungstiefe bei gastseitiger Hochkantung

** Verdampfer mit Einspritzventil für R134a, Kälte- und Tauwasserleitungen in das Maschinenabteil verlegt

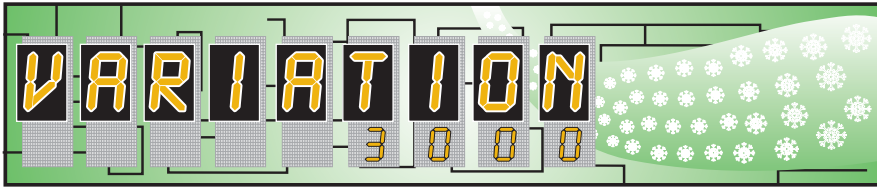


Mehrpreis CNS-Auszüge *EDITION 3000* Korpustiefe 600 mm

| Bezeichnung | Artikel | Preis |
|---|---------------|--------------|
| Doppelauszug 1/2-1/2 (Differentialauszug statt Tür) | EZ 34/34-B | 410,- |
| Doppelauszug 1/3-2/3 (Differentialauszug statt Tür) | EZ 30/38-B | 410,- |
| Doppelauszug 2/3-1/3 (Differentialauszug statt Tür) | EZ 38/30-B | 410,- |
| Doppelauszug 1/2-1/2 (Differentialauszug statt Tür) | EZ 34/34-S | 410,- |
| Doppelauszug 1/3-2/3 (Differentialauszug statt Tür) | EZ 30/38-S | 410,- |
| Doppelauszug 2/3-1/3 (Differentialauszug statt Tür) | EZ 38/30-S | 410,- |
| Dreifachauszug (Differentialauszug statt Tür) | EZ 15/23/23-B | 670,- |
| Dreifachauszug (Differentialauszug statt Tür) | EZ 15/23/23-S | 670,- |
| Zusätzl. Trennstab für Auszug | TS-B | 3,40 |
| Zusätzl. Trennstab für Auszug | TS-S | 3,40 |
| Mehrpreis pro Schloss | MPS-E | 48,- |

Mehrpreis CNS-Auszüge *GENERATION 3000* Korpustiefe 600 mm

| Bezeichnung | Artikel | Preis |
|---|---------------|--------------|
| Doppelauszug 1/2-1/2 (Differentialauszug statt Tür) | GZ 34/34-B | 495,- |
| Doppelauszug 1/3-2/3 (Differentialauszug statt Tür) | GZ 30/38-B | 495,- |
| Doppelauszug 2/3-1/3 (Differentialauszug statt Tür) | GZ 38/30-B | 495,- |
| Doppelauszug 1/2-1/2 (Differentialauszug statt Tür) | GZ 34/34-S | 495,- |
| Doppelauszug 1/3-2/3 (Differentialauszug statt Tür) | GZ 30/38-S | 495,- |
| Doppelauszug 2/3-1/3 (Differentialauszug statt Tür) | GZ 38/30-S | 495,- |
| Dreifachauszug (Differentialauszug statt Tür) | GZ 15/23/23-B | 820,- |
| Dreifachauszug (Differentialauszug statt Tür) | GZ 15/23/23-S | 820,- |
| Beleuchtung 12 V für 1 Kühlabteil (inkl. Trafo 12V) | BE | 99,- |
| Beleuchtung je zusätzl. Kühlabteil | BE-Z | 34,- |



Preisliste VARIATION Jumbo Theken Korpus-tiefe 740 mm

| Bezeichnung | Abmessungen | Preis Steckerfertig | Preis ohne Abdeckung | Preis ** ohne Kälteaggregat |
|----------------|----------------------------|---------------------|----------------------|-----------------------------|
| RWM 1800 VB1LJ | 1800x830x960 mm 800 mm* | 4.725,- | 3.720,- | 3.705,- |
| RWM 1800 VB1RJ | | | | |
| RWM 2400 VB1LJ | 2400x830x960 mm 800 mm* | 5.680,- | 4.435,- | 4.630,- |
| RWM 2400 VB1RJ | | | | |
| RWM 3000 VB1LJ | 3000x830x960 mm 800 mm* | 6.640,- | 5.230,- | 5.510,- |
| RWM 3000 VB1RJ | | | | |
| RWM 2100 VB2LJ | 2100x830x960 mm 800 mm* | 5.145,- | 3.995,- | 4.125,- |
| RWM 2100 VB2RJ | | | | |
| RWM 2700 VB2LJ | 2700x830x960 mm 800 mm* | 5.915,- | 4.855,- | 4.785,- |
| RWM 2700 VB2RJ | | | | |
| RWM 3300 VB2LJ | 3300x830x960 mm 800 mm* | 6.755,- | 5.575,- | 5.505,- |
| RWM 3300 VB2RJ | | | | |

* CNS - Abdeckungstiefe bei gastseitiger Hochkantung

** Verdampfer mit Einspritzventil für R134a, Kälte- und Tauwasserleitungen in das Maschinenabteil verlegt

Mehrpreis CNS-Auszüge BKT EDITION 3000 Korpus-tiefe 740 mm

| Bezeichnung | Artikel | Preis |
|---|--------------|-------|
| Doppelauszug 1/2-1/2 (Differentialauszug statt Tür) | EZ 33/33-BKT | 625,- |
| Doppelauszug 1/3-2/3 (Differentialauszug statt Tür) | EZ 29/37-BKT | 625,- |
| Doppelauszug 2/3-1/3 (Differentialauszug statt Tür) | EZ 37/29-BKT | 625,- |
| Zusätzl. Trennstab für Auszug | TS-B-Diff | 3,40 |
| Mehrpreis pro Schloss | MPS-E | 48,- |

Mehrpreis CNS-Auszüge BKT GENERATION 3000 Korpus-tiefe 740 mm

| Bezeichnung | Artikel | Preis |
|---|--------------|-------|
| Doppelauszug 1/2-1/2 (Differentialauszug statt Tür) | GZ 33/33-BKT | 710,- |
| Doppelauszug 1/3-2/3 (Differentialauszug statt Tür) | GZ 29/37-BKT | 710,- |
| Doppelauszug 2/3-1/3 (Differentialauszug statt Tür) | GZ 37/29-BKT | 710,- |
| Zusätzl. Trennstab für Doppelauszug | TS-B-Diff | 3,40 |



Preisliste Zubehör *VARIATION* Theken Korpus-tiefe 600 bzw. 740 mm

| Bezeichnung | Artikel | Preis |
|--|---------------------|----------------|
| verkürzter Auszug | VZ | 120,- |
| Glastür, Mehrpreis (breites Abteil 486 mm) | GGT-B | 175,- |
| Beleuchtung 12 V für 1 Kühlabteil (inkl. Trafo) | BE | 99,- |
| Beleuchtung je zusätzl. Kühlabteil | BE-Z | 34,- |
| CNS-Fassstoßkante (statt Rost) | FSK | ohne Mehrpreis |
| Zusätzl. CNS-Flaschenrost (inkl. Bodenträger 486 mm) | FR-Z-E-B | 34,- |
| Zusätzl. CNS-Flaschenrost (inkl. Bodenträger 366 mm) | FR-Z-E-S | 34,- |
| CNS-Flaschenrost für Bierkastentiefe BKT 740 mm | FR-BKT-B | 92,- |
| Zusätzl. CNS-Flaschenrost (inkl. Bodenträger BKT 740 mm) | FR-Z-BKT-B | 47,- |
| Zusätzl. Verdampfer eingebaut inkl. TEV R 134a | ZV | 390,- |
| Durchbruch (max. ø 100 mm in Kühlmodul) | DB | 68,- |
| Fahrbare Theke - 4 Lenkrollen davon 2 mit Stop (bis 1800 mm) | 4-LENK | 265,- |
| Fahrbare Theke - 6 Lenkrollen davon 2 mit Stop (bis 3300 mm) | 6-LENK | 390,- |
| Abfallkipper CNS mit Brandschutzgehäuse | AK-E | 260,- |
| CNS-Verkleidung unterfüttert, lfm. | CNS-VER-U | 326,- |
| CNS-Verkleidung nicht unterfüttert, lfm. | CNS-VER-NU | 210,- |
| CNS-Passblende bis 100 mm | PB-100 | 66,- |
| CNS-Eckblende bis 100/100 mm | EB-100 | 112,- |
| Alu-Sockel 30/50 mm hoch lfm. | ALU 30-50 | 45,- |
| CNS-Sockel ab 50 bis 100 mm lfm. | SOCKEL-S-100 | 90,- |
| CNS-Sockel 20/40 mm lfm. | SOCKEL-20-40 | 45,- |
| Nachträgliche Bohrung in Abdeckung | NBA | 72,- |
| 1 Kassenschub im Kühlteil, isoliert | 1-KKI | 520,- |
| 2 Schübe im Kühlteil, isoliert, davon 1 Kassenschub | 2-KKI | 695,- |
| Mogler - Kasse SE 35 Sicherheitsalarm im Kühlteil | MK-SE-35 | 867,- |
| Mogler - Kasse ZE 35 o. Alarm/Zyl.schloss im Kühlteil | MK-ZE-35 | 700,- |
| Elektroboiler 5-ltr.-Speicher | BOI | 210,- |
| Gläserdusche in Tropfblech | GD | 258,- |
| Druckminderer für Gläserdusche | GD-DM | 163,- |
| Mischbatterie Hochdruck, 1-leitig verchromt | MB-HD 1U | 116,- |
| Mischbatterie Niederdruck, 1-leitig verchromt | MB-ND 1U | 138,- |
| Mischbatterie Hochdruck, 2-leitig verchromt | MB-HD 2U | 138,- |
| Mischbatterie Niederdruck, 2-leitig verchromt | MB-ND 2U | 154,- |
| Kaltwasserhahn, 1-leitig verchromt | KW-H | 78,- |