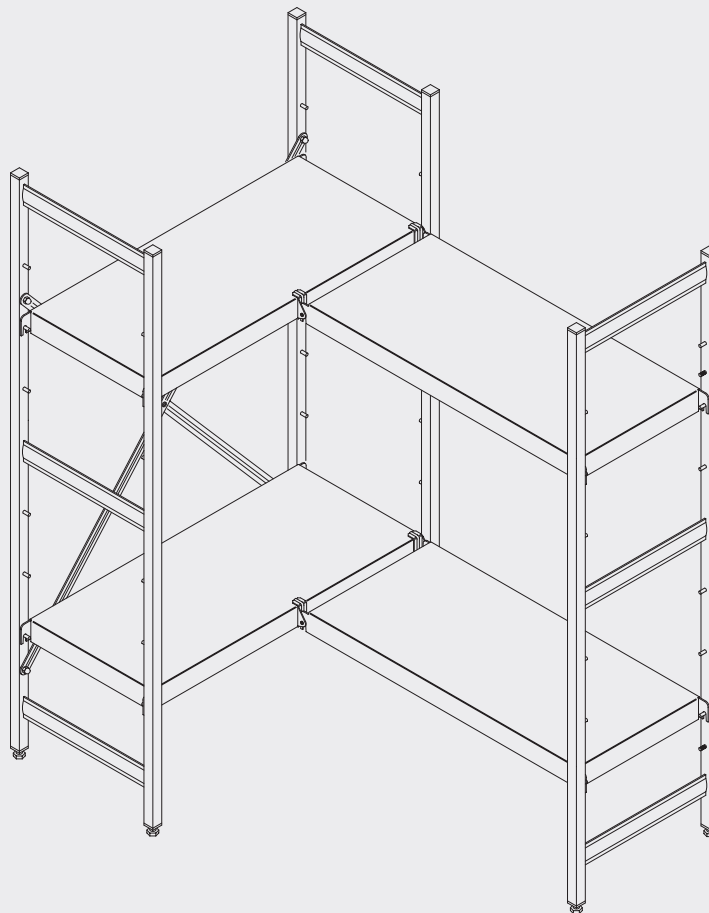


Preisliste Teil 3 - **Regalsysteme**



Rega Stabio Norm 5

Edelstahl Regalsystem (Werkstoff 1.4301)

- Ausgestattet mit 4 Edelstahl-Bodenauflagen je Regalfeld
- Regalhöhe 1800 mm, maximale Feldlast 600 kg

Regal Gesamtbreite mm	Regaltiefe			
	300 mm ¹⁾ EUR	400 mm EUR	500 mm EUR	600 mm EUR
600	354,-	366,-	388,-	426,-
800	366,-	390,-	428,-	462,-
900	378,-	410,-	444,-	482,-
1000	398,-	422,-	460,-	494,-
1200	434,-	478,-	520,-	578,-
1300	458,-	490,-	552,-	602,-
1400	474,-	506,-	572,-	626,-
1500	498,-	534,-	596,-	646,-
1575	610,-	656,-	729,-	794,-
1675	622,-	676,-	745,-	814,-
1775	634,-	696,-	761,-	834,-
1875	654,-	708,-	777,-	846,-
1975	674,-	720,-	793,-	858,-
2075	690,-	764,-	837,-	930,-
2175	710,-	776,-	853,-	942,-
2275	730,-	792,-	889,-	978,-
2375	746,-	832,-	913,-	1.026,-
2475	774,-	832,-	929,-	1.010,-
2575	786,-	860,-	965,-	1.074,-
2675	810,-	888,-	989,-	1.094,-
2775	826,-	888,-	1.017,-	1.122,-
2875	850,-	916,-	1.041,-	1.142,-
2975	874,-	944,-	1.065,-	1.162,-
3050	966,-	1.062,-	1.170,-	1.294,-

Edelstahl Regalleitern



Höhe mm	Feldlast kg	Regaltiefe			
		300 mm ¹⁾ Bestellnr. EUR	400 mm Bestellnr. EUR	500 mm Bestellnr. EUR	600 mm Bestellnr. EUR
1200	600	00169817 83,-	00169822 85,-	00169827 88,-	00169832 91,-
1400	600	00169818 84,-	00169823 86,-	00169828 89,-	00169833 92,-
1600	600	00169819 85,-	00169824 87,-	00169829 90,-	00169834 93,-
1800	600	00169820 92,-	00169825 94,-	00169830 97,-	00169835 100,-
2000	600	00169821 97,-	00169826 99,-	00169831 102,-	00169836 105,-
1800	1200	-	00169837 108,-	00169839 113,-	00169841 116,-
2000	1200	-	00169838 115,-	00169840 120,-	00169842 123,-

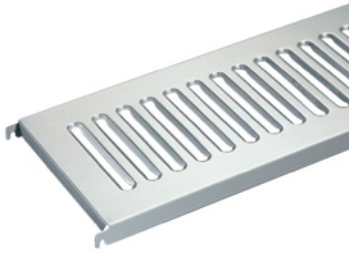
1) Wandbefestigung oder Übereckanbau erforderlich

Die nutzbare Auflagentiefe weicht von den angegebenen Regaltiefen minimal ab.

Rega Stabio Norm 5

Edelstahl Regalauflagen (Werkstoff 1.4301)

Blechrostauflage



Breite mm	Fachlast kg	Regaltiefe			
		300 mm ¹⁾ Bestellnr. EUR	400 mm Bestellnr. EUR	500 mm Bestellnr. EUR	600 mm Bestellnr. EUR
600	150	00169843 35,-	00169851 39,-	00169859 44,-	00169867 52,-
800	150	00169844 39,-	00169852 43,-	00169860 53,-	00169868 62,-
900	150	00169845 42,-	00169853 50,-	00169861 55,-	00169869 66,-
1000	150	00169846 46,-	00169854 55,-	00169862 62,-	00169870 71,-
1200	100	00169847 58,-	00169855 66,-	00169863 76,-	00169871 86,-
1300	100	00169848 65,-	00169856 71,-	00169864 83,-	00169872 96,-
1400	100	00169849 68,-	00169857 74,-	00169865 86,-	00169873 100,-
1500	100	00169850 70,-	00169858 80,-	00169866 90,-	00169874 104,-

Bodenauflage



Breite mm	Fachlast kg	Regaltiefe			
		300 mm ¹⁾ Bestellnr. EUR	400 mm Bestellnr. EUR	500 mm Bestellnr. EUR	600 mm Bestellnr. EUR
600	150	00169875 35,-	00169883 37,-	00169891 41,-	00169899 49,-
800	150	00169876 38,-	00169884 43,-	00169892 51,-	00169900 58,-
900	150	00169877 41,-	00169885 48,-	00169893 55,-	00169901 63,-
1000	150	00169878 46,-	00169886 51,-	00169894 59,-	00169902 66,-
1200	150	00169879 55,-	00169887 65,-	00169895 74,-	00169903 87,-
1300	150	00169880 61,-	00169888 68,-	00169896 82,-	00169904 93,-
1400	125	00169881 65,-	00169889 72,-	00169897 87,-	00169905 99,-
1500	125	00169882 71,-	00169890 79,-	00169898 93,-	00169906 104,-

1) Wandbefestigung oder Übereckanbau erforderlich

Die nutzbare Auflagentiefe weicht von den angegebenen Regaltiefen minimal ab.

Rega Stabio Norm 5

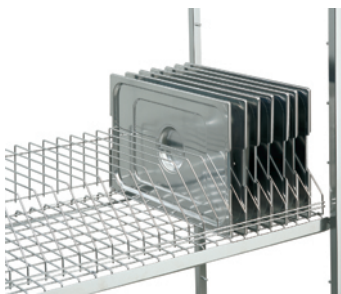
Edelstahl Regalauflagen (Werkstoff 1.4301)

Drahtrostauflage



Breite mm	Fachlast kg	Regaltiefe			
		300 mm ¹⁾ Bestellnr. EUR	400 mm Bestellnr. EUR	500 mm Bestellnr. EUR	600 mm Bestellnr. EUR
600	150	00169907 60,-	00169915 61,-	00169923 69,-	00169931 71,-
800	150	00169908 69,-	00169916 70,-	00169924 80,-	00169932 87,-
900	150	00169909 73,-	00169917 73,-	00169925 81,-	00169933 92,-
1000	150	00169910 78,-	00169918 79,-	00169926 89,-	00169934 98,-
1200	150	00169911 95,-	00169919 99,-	00169927 113,-	00169935 120,-
1400	100	00169913 107,-	00169921 107,-	00169929 127,-	00169937 136,-
1500	100	00169914 114,-	00169922 114,-	00169930 131,-	00169938 144,-

Drahtrostauflage für GN-Deckel





Breite mm	Regaltiefe mm	Aufnahmekapazität	Bestellnr. EUR
1000	600	Zur senkrechten Aufnahme von 23 GN 1/1-, 46 GN 1/2- oder 69 GN 1/3-Deckeln	00169939 214,-
1200	600	Zur senkrechten Aufnahme von 28 GN 1/1-, 56 GN 1/2- oder 84 GN 1/3-Deckeln	00169940 257,-


1) Wandbefestigung oder Übereckanbau erforderlich

Die nutzbare Auflagentiefe weicht von den angegebenen Regaltiefen minimal ab.

Rega Stabio Norm 5 Zubehör

Diagonalkreuz	Ausführung	Bestellnr. EUR
	Material Edelstahl (für 600 - 1500 mm Regalbreite)	00169941 30,-
	<i>Einzelregale benötigen Diagonalkreuze, bei mehreren Regalen nebeneinander benötigt nur jedes dritte Regalfeld ein Diagonalkreuz.</i>	

Eckverbindungsklammer	Ausführung	Bestellnr. EUR
	Eckverbindungsklammer (Edelstahl) für Drahtrostauflagen	00169942 4,-
	Eckverbindungsklammer (Kunststoff) für Bodenauflagen und Blechrostauflagen	00169943 4,-
	<i>Bei Eckanordnung mit Verbindungsklammern verringert sich die Fachlast der belasteten Auflage auf 1/3. Bei Übereckanbau sind pro Regalauflage 2 Stück Eckverbindungsklammern nötig.</i>	

Bodenrost	Breite mm	Höhe mm	Regaltiefe	
			450 mm	550 mm
	1000	300	00169944 455,-	00169946 465,-
	1200	300	00169945 496,-	00169947 508,-

Gehängeschiene	passend für Regalbreite (mm)	600	800	900	1000	1200	1300	1400	1500
	Bestellnr.		00172283	00172284	00172285	00172286	00172287	00172288	00172289
EUR		26,-	29,-	32,-	34,-	37,-	40,-	41,-	44,-

Schiebehaken Aluminium	Ausführung	Bestellnr. EUR
	Für Gehängeschiene, Höhe 45 mm	00172294 8,-

S-Haken	Ausführung	Bestellnr. EUR/Satz
	Belastbarkeit pro Haken 20 kg, ø 5 mm, 120 mm lang, Edelstahl rostfrei 5 Stück = 1 Satz	7150023 20,50

Wandbefestigung	Ausführung	Bestellnr. EUR
	Für ein Grundregal sind zur Befestigung der hinteren Vierkantrohre der Regalleitern an der Zellenwand bzw. Gebäudewand zwei Wandbefestigungen erforderlich. Material Edelstahl rostfrei	7140022 9,80

Druckverteilerplatten für Regalleitern	Ausführung	Bestellnr. EUR/Satz
	ø 108 mm, 2 mm stark, Edelstahl rostfrei 2 Stück = 1 Satz	7150024 8,50

Rega Stabio Norm 25

Edelstahl Regalsystem (Werkstoff 1.4509)

- Ausgestattet mit 4 Edelstahl-Bodenauflagen je Regalfeld
- Regalhöhe 1800 mm
- Maximale Feldlast 600 kg

Regal Gesamtbreite mm	Regaltiefe	
	500 mm EUR	600 mm EUR
800	364,-	390,-
900	376,-	406,-
1000	392,-	418,-
1200	440,-	490,-
1400	484,-	522,-
1575	611,-	660,-
1675	623,-	676,-
1775	635,-	692,-
1875	651,-	704,-
1975	667,-	716,-
2075	699,-	776,-
2175	715,-	788,-
2275	743,-	808,-
2375	763,-	860,-
2575	807,-	892,-
2775	851,-	924,-
3050	974,-	1.074,-

Edelstahl Regalleitern



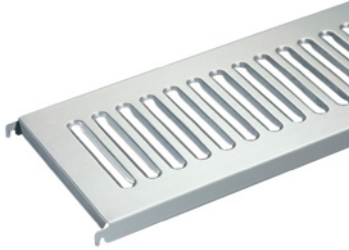
Höhe mm	Feldlast kg	Regaltiefe	
		500 mm Bestellnr. EUR	600 mm Bestellnr. EUR
1800	600	00169948 87,-	00169950 90,-
2000	600	00169949 92,-	00169951 95,-

Die nutzbare Auflagentiefe weicht von den angegebenen Regaltiefen minimal ab.

Rega Stabio Norm 25

Edelstahl Regalauflagen (Werkstoff 1.4509)

Blechrostauflage



Breite mm	Fachlast kg	Regaltiefe	
		500 mm Bestellnr. EUR	600 mm Bestellnr. EUR
800	150	00169952 42,-	00169957 50,-
900	150	00169953 46,-	00169958 54,-
1000	150	00169954 51,-	00169959 58,-
1200	150	00169955 60,-	00169960 68,-
1400	100	00169956 69,-	00169961 79,-


Bodenauflage




Breite mm	Fachlast kg	Regaltiefe	
		500 mm Bestellnr. EUR	600 mm Bestellnr. EUR
800	150	00169962 40,-	00169967 45,-
900	150	00169963 43,-	00169968 49,-
1000	150	00169964 47,-	00169969 52,-
1200	150	00169965 59,-	00169970 70,-
1400	125	00169966 70,-	00169971 78,-

Die nutzbare Auflagentiefe weicht von den angegebenen Regaltiefen minimal ab.

Rega Stabio Norm 25 Zubehör

Diagonalkreuz	Ausführung	Bestellnr. EUR
	Material Edelstahl (für 600 - 1500 mm Regalbreite)	00169941 30,-
<i>Einzelregale benötigen Diagonalkreuze, bei mehreren Regalen nebeneinander benötigt nur jedes dritte Regalfeld ein Diagonalkreuz.</i>		

Eckverbindungsklammer	Ausführung	Bestellnr. EUR
	Eckverbindungsklammer (Kunststoff) für Bodenauflagen und Blechrostauflagen	00169943 4,-
<i>Bei Eckanordnung mit Verbindungsklammern verringert sich die Fachlast der belasteten Auflage auf 1/3. Bei Übereckanbau sind pro Regalauflage 2 Stück Eckverbindungsklammern nötig.</i>		

Druckverteilerplatten für Regalleitern	Ausführung	Bestellnr. EUR/Satz
	ø 108 mm, 2 mm stark, Edelstahl rostfrei 2 Stück = 1 Satz	7150024 8,50

Rega Almo Norm 20

Aluminium Regalsystem

- Ausgestattet mit 4 Aluminium-Bodenauflagen je Regalfeld
- Regalhöhe 1800 mm, maximale Feldlast 600 kg

Regal Gesamtbreite mm	Regaltiefe			
	300 mm ¹⁾ EUR	400 mm EUR	500 mm EUR	600 mm EUR
600	234,-	238,-	266,-	302,-
800	250,-	274,-	302,-	338,-
900	274,-	298,-	318,-	362,-
1000	278,-	310,-	330,-	378,-
1200	306,-	326,-	418,-	458,-
1300	314,-	350,-	446,-	510,-
1400	318,-	354,-	450,-	514,-
1500	374,-	422,-	474,-	534,-
1575	424,-	470,-	522,-	588,-
1675	448,-	494,-	538,-	612,-
1775	472,-	518,-	554,-	636,-
1875	476,-	530,-	566,-	652,-
1975	480,-	542,-	578,-	668,-
2075	504,-	546,-	654,-	732,-
2175	508,-	558,-	666,-	748,-
2275	516,-	574,-	686,-	788,-
2375	536,-	574,-	754,-	828,-
2475	576,-	654,-	722,-	824,-
2575	548,-	602,-	786,-	884,-
2675	604,-	670,-	810,-	904,-
2775	560,-	630,-	818,-	940,-
2875	616,-	698,-	842,-	960,-
2975	672,-	766,-	866,-	980,-
3050	706,-	778,-	902,-	1.022,-

Aluminium Regalleitern



Höhe mm	Feldlast kg	Regaltiefe			
		300 mm ¹⁾ Bestellnr. EUR	400 mm Bestellnr. EUR	500 mm Bestellnr. EUR	600 mm Bestellnr. EUR
1200	600	00169673 52,-	00169678 54,-	00169683 58,-	00169688 64,-
1400	600	00169674 53,-	00169679 55,-	00169684 59,-	00169689 65,-
1600	600	00169675 53,-	00169680 55,-	00169685 59,-	00169690 65,-
1800	600	00169676 54,-	00169681 56,-	00169686 60,-	00169691 66,-
2000	600	00169677 56,-	00169682 58,-	00169687 62,-	00169692 68,-
1800	1200	-	00169693 64,-	00169695 67,-	00169697 72,-
2000	1200	-	00169694 70,-	00169696 73,-	00169698 78,-

1) Wandbefestigung oder Übereckanbau erforderlich

Die nutzbare Auflagentiefe weicht von den angegebenen Regaltiefen minimal ab.

Rega Almo Norm 20

Aluminium Regalauflagen

Rostauflage



Breite mm	Fachlast kg	Regaltiefe			
		300 mm ¹⁾ Bestellnr. EUR	400 mm Bestellnr. EUR	500 mm Bestellnr. EUR	600 mm Bestellnr. EUR
600	200	00169699 25,-	00169707 29,-	00169715 32,-	00169723 36,-
800	200	00169700 32,-	00169708 38,-	00169716 40,-	00169724 46,-
900	200	00169701 38,-	00169709 40,-	00169717 45,-	00169725 51,-
1000	200	00169702 40,-	00169710 45,-	00169718 50,-	00169726 56,-
1200	160	00169703 45,-	00169711 54,-	00169719 59,-	00169727 67,-
1300	150	00169704 51,-	00169712 58,-	00169720 66,-	00169728 74,-
1400	150	00169705 53,-	00169713 60,-	00169721 69,-	00169729 77,-
1500	150	00169706 55,-	00169714 67,-	00169722 74,-	00169730 85,-

Bodenauflage



Breite mm	Fachlast kg	Regaltiefe			
		300 mm ¹⁾ Bestellnr. EUR	400 mm Bestellnr. EUR	500 mm Bestellnr. EUR	600 mm Bestellnr. EUR
600	150	00169731 26,-	00169739 26,-	00169747 31,-	00169755 37,-
800	150	00169732 30,-	00169740 35,-	00169748 40,-	00169756 46,-
900	150	00169733 36,-	00169741 41,-	00169749 44,-	00169757 52,-
1000	150	00169734 37,-	00169742 44,-	00169750 47,-	00169758 56,-
1200	100	00169735 44,-	00169743 48,-	00169751 69,-	00169759 76,-
1300	100	00169736 46,-	00169744 54,-	00169752 76,-	00169760 89,-
1400	100	00169737 47,-	00169745 55,-	00169753 77,-	00169761 90,-
1500	100	00169738 61,-	00169746 72,-	00169754 83,-	00169762 95,-

1) Wandbefestigung oder Übereckanbau erforderlich

Die nutzbare Auflagentiefe weicht von den angegebenen Regaltiefen minimal ab.

Rega Almo Norm 20

Regalauflagen

Flaschenauflage

- für Flaschen-Einzellagerung
- Material Stahl mit silbergrauer Kunststoffbeschichtung



Breite mm	Regaltiefe mm	Fassungsvermögen	Bestellnr. EUR
800	500	6 Flaschen pro Reihe (0,75 und 1 Liter)	00169763 60,-
1000	500	8 Flaschen pro Reihe (0,75 und 1 Liter)	00169764 65,-


Kistenauflage


- für Hochkant- und Querlagerung
- Material Stahl mit silbergrauer Kunststoffbeschichtung




Breite mm	Regaltiefe mm	Fassungsvermögen	Bestellnr. EUR
1000	500	3 Kisten hochkant oder 2 Kisten quer	00169765 85,-

Rega Almo Norm 20 Zubehör

Diagonalkreuz	Ausführung	Bestellnr. EUR
	Material Aluminium	00169766 22,-
<i>Einzelregale benötigen Diagonalkreuze, bei mehreren Regalen nebeneinander benötigt nur jedes dritte Regalfeld ein Diagonalkreuz.</i>		

Eckverbindungsklammer	Ausführung	Bestellnr. EUR
	Eckverbindungsklammer (Kunststoff) für Rostauflagen und Bodenauflagen	00169768 4,-
<i>Bei Eckanordnung mit Verbindungsklammern verringert sich die Fachlast der belasteten Auflage auf 1/3. Bei Übereckanbau sind pro Regalauflage 2 Stück Eckverbindungsklammern nötig.</i>		

Bodenrost	Breite mm	Höhe mm	Regaltiefe	
			500 mm	600 mm
	1000	300	00169769 143,-	00169771 150,-
	1200	300	00169770 154,-	00169772 162,-

Gehängeschiene	passend für Regalbreite (mm)	600	800	900	1000	1200	1300	1400	1500
	Bestellnr.		00172283	00172284	00172285	00172286	00172287	00172288	00172289
EUR		26,-	29,-	32,-	34,-	37,-	40,-	41,-	44,-

Schiebehaken Aluminium	Ausführung	Bestellnr. EUR
	Für Gehängeschiene, Höhe 45 mm	00172294 8,-

S-Haken	Ausführung	Bestellnr. EUR/Satz
	Belastbarkeit pro Haken 20 kg, ø 5 mm, 120 mm lang, Edelstahl rostfrei 5 Stück = 1 Satz	7150023 20,50

Wandbefestigung	Ausführung	Bestellnr. EUR
	Für ein Grundregal sind zur Befestigung der hinteren Vierkantrohre der Regalleitern an der Zellenwand bzw. Gebäudewand zwei Wandbefestigungen erforderlich. Material Edelstahl rostfrei	7140022 9,80

Druckverteilerplatten für Regalleitern	Ausführung	Bestellnr. EUR/Satz
	ø 108 mm, 2 mm stark, Edelstahl rostfrei 2 Stück = 1 Satz	7150024 8,50

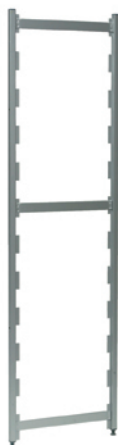
Rega Almo Norm 12

Aluminium/Kunststoff Regalsystem

- Ausgestattet mit 4 Kunststoff-Bodenauflagen je Regalfeld
- Regalhöhe 1800 mm
- Maximale Feldlast 600 kg

Regal Gesamtbreite mm	Regaltiefe		
	400 mm EUR	500 mm EUR	600 mm EUR
600	238,-	254,-	278,-
800	270,-	286,-	302,-
900	278,-	302,-	330,-
1000	294,-	310,-	338,-
1200	318,-	326,-	374,-
1400	346,-	354,-	406,-
1500	366,-	406,-	426,-
1575	462,-	490,-	516,-
1675	470,-	506,-	544,-
1775	478,-	522,-	572,-
1875	494,-	530,-	580,-
1975	510,-	538,-	588,-
2075	518,-	546,-	616,-
2175	534,-	554,-	624,-
2275	546,-	574,-	648,-
2375	558,-	570,-	660,-
2475	582,-	634,-	676,-
2575	586,-	598,-	692,-
2675	606,-	650,-	712,-
2775	614,-	626,-	724,-
2875	634,-	678,-	744,-
2975	654,-	730,-	764,-
3050	734,-	774,-	866,-

Aluminium Regalleitern



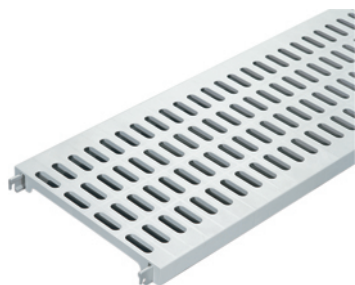
Höhe mm	Feldlast kg	Regaltiefe		
		400 mm Bestellnr. EUR	500 mm Bestellnr. EUR	600 mm Bestellnr. EUR
1200	600	00169678 54,-	00169683 58,-	00169688 64,-
1400	600	00169679 55,-	00169684 59,-	00169689 65,-
1600	600	00169680 55,-	00169685 59,-	00169690 65,-
1800	600	00169681 56,-	00169686 60,-	00169691 66,-
2000	600	00169682 58,-	00169687 62,-	00169692 68,-

Die nutzbare Auflagentiefe weicht von den angegebenen Regaltiefen minimal ab.

Rega Almo Norm 12

Kunststoff Regalauflagen

Rostauflage



Breite mm	Fachlast kg	Regaltiefe		
		400 mm Bestellnr. EUR	500 mm Bestellnr. EUR	600 mm Bestellnr. EUR
600	150	00169773 24,-	00169780 25,-	00169787 28,-
800	150	00169774 32,-	00169781 33,-	00169788 34,-
900	150	00169775 33,-	00169782 37,-	00169789 40,-
1000	150	00169776 36,-	00169783 41,-	00169790 42,-
1200	150	00169777 42,-	00169784 43,-	00169791 51,-
1400	100	00169778 47,-	00169785 53,-	00169792 57,-
1500	100	00169779 53,-	00169786 56,-	00169793 63,-

Bodenauflage





Breite mm	Fachlast kg	Regaltiefe		
		400 mm Bestellnr. EUR	500 mm Bestellnr. EUR	600 mm Bestellnr. EUR
600	150	00169794 26,-	00169801 28,-	00169808 31,-
800	150	00169795 34,-	00169802 36,-	00169809 37,-
900	150	00169796 36,-	00169803 40,-	00169810 44,-
1000	150	00169797 40,-	00169804 42,-	00169811 46,-
1200	100	00169798 46,-	00169805 46,-	00169812 55,-
1400	100	00169799 53,-	00169806 53,-	00169813 63,-
1500	100	00169800 58,-	00169807 66,-	00169814 68,-

Die nutzbare Auflagentiefe weicht von den angegebenen Regaltiefen minimal ab.

Rega Almo Norm 12

Zubehör

Diagonalkreuz	Ausführung	Bestellnr. EUR
	<p>Material Aluminium (für 600 - 1500 mm Regalbreite)</p> <p><i>Einzelregale benötigen Diagonalkreuze, bei mehreren Regalen nebeneinander benötigt nur jedes dritte Regalfeld ein Diagonalkreuz.</i></p>	<p>00169815 22,-</p>

Eckverbindungsklammer	Ausführung	Bestellnr. EUR
	<p>Eckverbindungsklammer (Kunststoff) für Rostauflagen und Bodenauflagen</p> <p><i>Bei Eckanordnung mit Verbindungsklammern verringert sich die Fachlast der belasteten Auflage auf 1/3. Bei Übereckanbau sind pro Regalauflage 2 Stück Eckverbindungsklammern nötig.</i></p>	<p>00169816 4,-</p>

Rega Ferro Norm 28

Stahl/Kunststoff Regalsystem für Trockenlager

- Ausgestattet mit 4 Stahl-Bodenauflagen je Regalfeld
- Regalhöhe 1800 mm
- Maximale Feldlast 600 kg

Regal Gesamtbreite mm	Regaltiefe		
	400 mm EUR	500 mm EUR	600 mm EUR
800	191,-	211,-	225,-
1000	203,-	219,-	241,-
1200	211,-	235,-	253,-
1575	321,-	357,-	382,-
1775	333,-	365,-	398,-
1975	345,-	373,-	414,-
2175	353,-	389,-	426,-
2375	361,-	405,-	438,-
2550	463,-	511,-	555,-
2750	475,-	519,-	571,-
2950	487,-	527,-	587,-
3150	495,-	543,-	599,-

Stahl Regalleitern, hochglanzverzinkt



Höhe mm	Feldlast kg	Regaltiefe		
		400 mm Bestellnr. EUR	500 mm Bestellnr. EUR	600 mm Bestellnr. EUR
1600	600	00172003 45,-	00172006 49,-	00172009 52,-
1800	600	00172004 46,-	00172007 50,-	00172010 53,-
2000	600	00172005 48,-	00172008 52,-	00172011 55,-

Die nutzbare Auflagentiefe weicht von den angegebenen Regaltiefen minimal ab.

Rega Ferro Norm 28

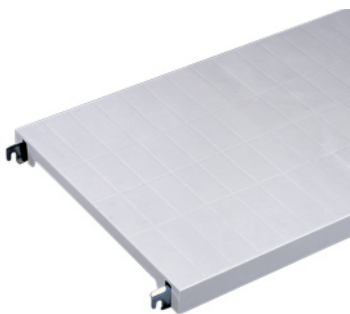
Stahl/Kunststoff Regalauflagen für Trockenlager

Kunststoff-Rostauflage



Breite mm	Fachlast kg	Regaltiefe		
		400 mm Bestellnr. EUR	500 mm Bestellnr. EUR	600 mm Bestellnr. EUR
800	150	00172021 26,-	00172024 29,-	00172027 31,-
1000	150	00172022 31,-	00172025 33,-	00172028 39,-
1200	150	00172023 37,-	00172026 39,-	00172029 43,-

Kunststoff-Bodenauflage



Breite mm	Fachlast kg	Regaltiefe		
		400 mm Bestellnr. EUR	500 mm Bestellnr. EUR	600 mm Bestellnr. EUR
800	150	00172030 33,-	00172033 37,-	00172036 40,-
1000	150	00172031 39,-	00172034 42,-	00172037 48,-
1200	150	00172032 46,-	00172035 48,-	00172038 54,-

Stahl-Bodenauflage, hochglanzverzinkt



Breite mm	Fachlast kg	Regaltiefe		
		400 mm Bestellnr. EUR	500 mm Bestellnr. EUR	600 mm Bestellnr. EUR
800	150	00172012 21,-	00172015 24,-	00172018 26,-
1000	150	00172013 24,-	00172016 26,-	00172019 30,-
1200	150	00172014 26,-	00172017 30,-	00172020 33,-

Die nutzbare Auflagentiefe weicht von den angegebenen Regaltiefen minimal ab.

Rega Ferro Norm 28

Stahl/Kunststoff Regalauflagen für Trockenlager

Flaschenauflage

- für Flaschen-Einzellagerung
- Material Stahl mit silbergrauer Kunststoffbeschichtung



Breite mm	Regaltiefe mm	Fachlast kg	Fassungsvermögen	Bestell-Nr. EUR
800	500	100	6 Flaschen pro Reihe (0,75 und 1 Liter)	00169763 60,-
1000	500	100	8 Flaschen pro Reihe (0,75 und 1 Liter)	00169764 65,-

Kistenauflage

- für Hochkant- und Querlagerung
- Material Stahl mit silbergrauer Kunststoffbeschichtung



Breite mm	Regaltiefe mm	Fachlast kg	Fassungsvermögen	Bestell-Nr. EUR
1000	500	100	3 Kisten hochkant oder 2 Kisten quer	00169765 85,-

Zubehör

Diagonalkreuz	Ausführung	Bestellnr. EUR
	Material Edelstahl (für 800 - 1200 mm Regalbreite)	00172039 15,-
<i>Einzelregale benötigen Diagonalkreuze, bei mehreren Regalen nebeneinander benötigt nur jedes dritte Regalfeld ein Diagonalkreuz.</i>		

Eckverbindungsklammer	Ausführung	Bestellnr. EUR
	Eckverbindungsklammer (Kunststoff) für Rostauflagen und Kunststoff-Bodenauflagen	00169816 4,-
	Eckverbindungsklammer (Kunststoff) für Bodenauflagen und Blechrostauflagen	00169768 4,-
<i>Bei Eckanordnung mit Verbindungsklammern verringert sich die Fachlast der belasteten Auflage auf 1/3. Bei Übereckanbau sind pro Regalauflage 2 Stück Eckverbindungsklammern nötig.</i>		

Die nutzbare Auflagentiefe weicht von den angegebenen Regaltiefen minimal ab.

Folgendes Zubehör ist weiterhin erhältlich:

■ **diverses Regalzubehör**

(z.B. Schlingerleisten, Längsverbinder, Rücken an Rücken Diagonalkreuz)

■ **Schieberegale**

Vorbeschriebene Regalsysteme können durch den Einsatz der Schieberegalanlage sinnvoll ergänzt werden.

■ **Transportgeräte**

- Servierwagen
- Regalwagen
- Korb- Plattformwagen
- Behälterrolli
- Besteck- Tellerwagen
- Tablettabräumwagen Alu/Edelstahl

■ **Stapelgeräte**

■ **Speiseausgabewagen**

■ **Speisetransportwagen**

■ **Bankettwagen**

**Wir informieren Sie gerne über technische Details und erstellen Ihnen ein Angebot.
Fragen Sie einfach an!**

Viessmann Kältetechnik AG
Schleizer Straße 100
95030 Hof/Saale - Germany

Telefon +49 (0) 92 81/81 4-0
Telefax +49 (0) 92 81/81 4-2 69

info@vkag.de
www.vkag.de