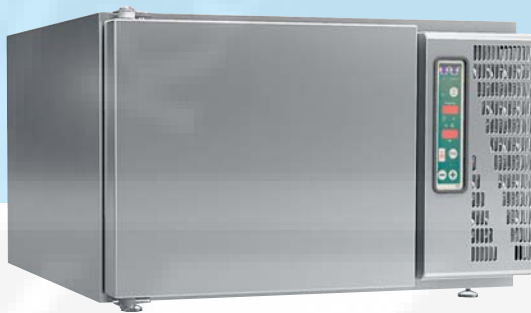


# T 3

## Schockkühler / -froster

3 Einschübe GN 2/3, Tischgerät

Der leistungsstarke Schockkühler / -froster ist vielseitig einsetzbar und kühlt kleine Produktmengen schnell und zuverlässig.



- Tür mit Linksanschlag
- Sehr kompakte Bauweise mit integriertem Kälteaggregat
- Einfache Bedienung

### Bestellinformation

Modell	T 3
Kapazität	3 Einschübe GN 2/3 (354x325 MM)
Abstand Einschübe mm	70
Schnellkühlen +3°C/kg	7
Schockfrostern -18°C/kg	5
Gewicht kg	51
Kältemittel	R404A
Abmessung BxTxH mm	600x600x400
Aufnahme Watt	600
Elektro-Anschluss V/Hz*	230/50/1
Ausführung	Edelstahl AISI 304

\* Sonderspannungen auf Anfrage

### Zubehör

Bezeichnung
Edelstahlrost GN 2/3 (354x325 mm)