

Tiefkühlschrank mit Glastür

ÖVIAŠA\Á~{ ÁÖ caVA\>@ &@æ \ÁVZÁHÍ GÖÁ^ásê|cÖVijã



@ÁÖ caVA\>@ &@æ \ÁVZÁHÍ GÖÁ^ásê|cÖVijã

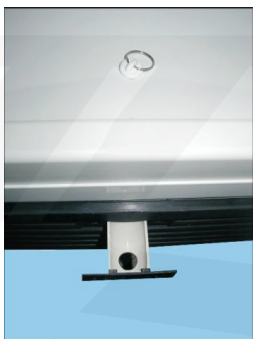
Sê|cÖVijã
 ÖV ÁVZÁHÍ GÖÁ^ásê|cÖVijã
 FGGEJÁÖVijã
 Ø } KÊ JÁGÉDHEÄ | FÉÁ ÉGG
 ØæKÊ JÁGÉDHEÄ | FÉÁ ÉGF
 ^T æKÊ JÁGÉDHEÄ | FÉÁ ÉGF
 QcVijã^ÁÖVijã KÊ , Éæ|cÖVijã B{

- ☆ Preisgünstiges Gerät
- ☆ Tropikalisiertes Aggregat gewährleistet schnelle und sichere Kühlung auch bei Außentemperaturen bis 40°C!
- ☆ Optisch passend zum Esta Kühlschrank Typ L 372 G!

Ausführung:

- ✓ Steckerfertig
- ✓ Doppelschichtige Thermoglastür
- ✓ Türglasheizung
- ✓ Türanschlag wechselbar
- ✓ Türgriff
- ✓ Integriertes Schloß
- ✓ Digitale Temperaturanzeige
- ✓ Betriebsleuchte
- ✓ Innenbeleuchtung, horizontal
- ✓ 6 festmontierte Verdampferplatten, die gleichzeitig als Roste dienen
- ✓ 6 + 1/2 Fächer
- ✓ Manuelle Abtauung
- ✓ Tauwasserabfluß
- ✓ Thermostat, manuell regelbar
- ✓ Außen Stahlblech verzinkt, weiß lackiert
- ✓ Innen Kunststoff ABS, weiß
- ✓ 60 mm dicke Isolierung
- ✓ Kältemittel FCKW-frei
- ✓ Entspricht den Europäischen CE-Richtlinien

Abb.: Esta UF 372 G



Tauwasserabfluß

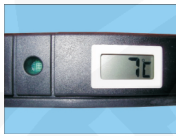


Betriebsleuchte und digitale Temperaturanzeige

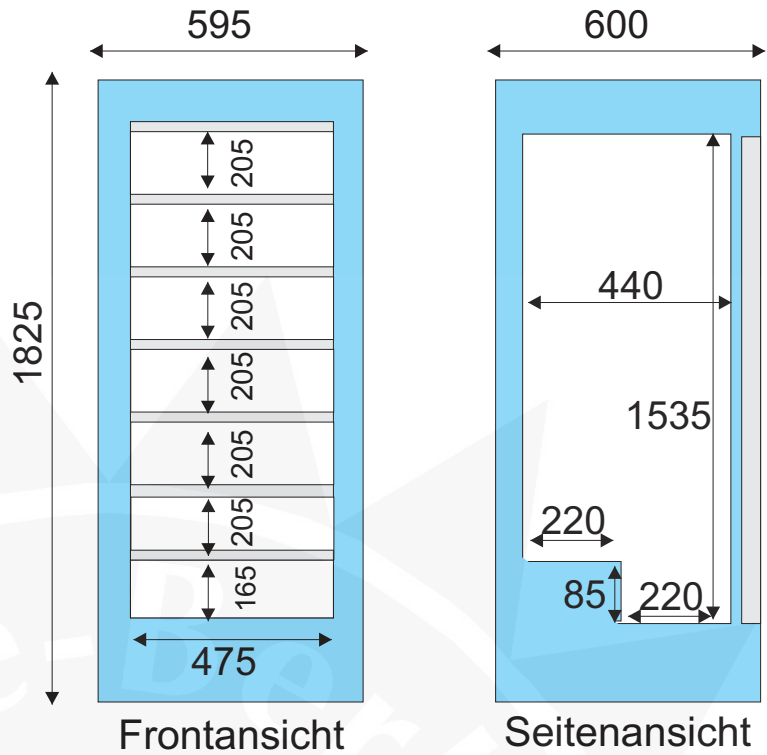
Tiefkühlschrank mit Glasür



Tauwasserabfluss



Betriebsleuchte und digitale Temperaturanzeige



Technische Daten

Modell	UF 372 G
Bruttoinhalt [l]	300
Nettoinhalt [l]	270
Anzahl der Roste (410 mm tief)	6
Anzahl der Fächer	6 + 1/2
Isolierstärke [mm]	60
Temperaturbereich [°C]	-16 / -24
Nettogewicht [kg]	90
Netzanschluß [V/Hz]	230 / 50
Energieverbrauch [kWh/24h]	9,5
Leistungsaufnahme [W]	470
Kältemittel	R404a
Klimaklasse	4



Abb.: Esta UF 372 G