

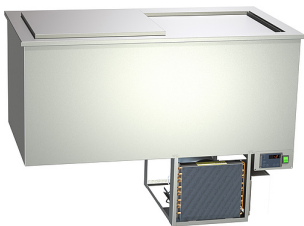
Einbau-Tiefkühlwanne, statisch

NordCap EIS-TKW 123-Z

zentralgekühlt, Funktion nur mit geschlossenem Deckel

Artikelnummer 485254525

Listenpreis : **4.128,00 €**
zzgl. USt.



- zentralgekühlte Einbau-Tiefkühlwanne mit statischer Kühlung, zum Einhängen mit einem 20 mm breiten Einhängerland
- außen CNS 1.4301, alle Sichtseiten geschliffen
- innen CNS 1.4301
- Korpushöhe: 540 mm
- Schiebedeckel druckgeschäumt mit Kunststoffgleitschienen (TKW 67 mit Klappdeckel)
- Isolierung, 40 mm
- elektronische Steuerung, Digitalanzeige, für die Montage in Möbelfront abnehmbar (2 m Leitung), inkl. Drehzahlregler (über das Display regelbar), zusätzliche Schalter für Beleuchtung optional möglich
- manuelle Abtauung, Tauwasserablauf HD Ø in mm: 22, bauseitiger Tauwasserablauf erforderlich oder Tauwasserschale als Sonderausstattung
- dicht verschweißte Innenkanten
- mit Expansionsventil R404a, Leitungen nach unten herausgeführt
- 4-seitige Kontaktberohrung

Hinweis:

geeignet für die Aufnahme von Eisschalen verschiedener Größe lt. Belegungsplan bitte geben Sie bei Bestellung die Bestückungswünsche auf, Planungshinweis: ein dauerhafter Betrieb mit geöffnetem oder abgenommenem Deckel ist nicht möglich.

Ausstattung

Breite Ausschnitt	1240
Tiefe Ausschnitt	630
Nettorauminhalt	172 l
Kältemittel	Expansionsventil R-452A vorinstalliert
Aufnahme (wahlweise)	6 x 9,0 l Eisschale
Verkleidung innen	CNS 1.4301
Verkleidung außen	CNS 1.4301, alle Sichtseiten geschliffen
Temperaturbereich	-14 bis -18 °C bei 25 °C UT und 60 % RF
Klimaklasse	3 (+25 °C UT und 60 % RF)
Bruttogewicht	117 kg
Nettogewicht	102 kg

Maße (mm)

Breite außen	1230
Tiefe außen	620
Höhe außen	540
Breite innen	1110
Tiefe innen	500
Höhe innen	320

Technik

Kälteleistung	400 W / VT -30 °C
Anschlusswert	12 W / 230 V