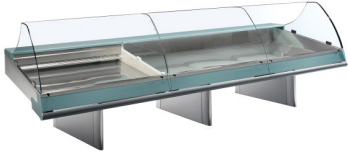


# FISCHKÜHLTHEKE EMERALD A 937

Artikel-Nr.: 4893001001

NordCap  
PROFESSIONELL KÜHLEN

## Beschreibung

- berohrte Kühlwanne zur Präsentation von frischem Fisch auf Eis oder in Schalen
- gebogene Panoramafrontscheibe aus gehärtetem Glas, zur einfachen Reinigung nach vorne kippbar
- CrioLED Beleuchtung, unter der Zahlplatte (T in mm: 160 mm)
- säurebeständige CNS-Auslagefläche, Tiefe in mm: 930
- säurebeständige CNS-Arbeitsplatte, T in mm: 280
- mechanische Steuerung
- Reinigungsablauf mit Sieb, bauseitiger Tauwasserablauf erforderlich
- säurebeständige CNS-Stollenfüße, dreieckige Form

## Hinweis:

Auf Wunsch werksseitig auch mit Expansionsventil R 407F, R 448A und R 449 möglich. Bitte bei Bestellung angeben.

Zur Kühlung von Weichtieren Sonderzubehör Muschelabteil erforderlich. Bitte sprechen Sie uns an.

Individuelle Planung auf Länge und mit Ecken möglich. Bitte sprechen Sie uns an.

## Informationen

Artikelnummer: 4893001001

Anschlussart: zentralgekühlt

Kühlungsart (Produkt): statische Kühlung

Verkleidung außen: CNS 1.4401

Verkleidung innen: CNS 1.4401

Bruttogewicht: 150 kg

Nettogewicht: 100 kg

Temperaturbereich: -1 bis 5 °C bei 25 °C UT und 60 % RF

Klimaklasse: 3 (+25 °C UT und 60 % RF)



**Abmessungen (mm)**

Breite außen: 937

Tiefe außen: 1290

Höhe außen: 1230

Tiefe innen: 930

**Technik**

Kältemittel: Expansionsventil R-452A vorinstalliert

Kälteleistung: 206 W | -10 °C (VT)

Anschlusswert Elektro: 0,02 kW | 230 V | 1 | 50 Hz

Steuerung: mechanisch