

Frischwaretheke Nerado 1650 S stille Kühlung

Frischwaretheke Nerado mit stiller Kühlung und gekühltem Reservfach im Unterbau. Leichte Reinigung der Frischwaretheke durch kippbare gebogene Frontscheibe aus Sicherheitsglas mit innenliegender Prallscheibe. Die Kühltheke verfügt über eine elektronische Steuerung mit digitaler Temperaturanzeige und einer separat schaltbaren LED Auslagenbeleuchtung. Die Edelstahl-arbeitsplatte der Kühltheke bietet genügend Platz und hat eine Tiefe von 350 mm. Die Ausstellungsfläche ist aus Edelstahl AISI 430 gefertigt und bietet mit einer Tiefe von 770 mm genügend Ausstellungsfläche für die zu kühlenden Ware in der Frischwaretheke. Zusätzlichen Stauraum bietet die Kühltheke über ein Reservfach im gekühlten Unterbau. Der Zugang zum Reservfach erfolgt über Türen mit einem lichten Türmaß von B x H 496 x 216 mm. Die Abtauung der Kühltheke erfolgt automatisch, dabei wird das Tauwasser in der beiliegenden Tauwasserschale für die bauseitige Entsorgung aufgefangen. Weiterhin verfügt die Kühltheke über höhenverstellbare Ausgleichsfüße um Bodenunebenheiten vor Ort auszugleichen. Die verbaute Frontblende und der Unterbau der Kühltheke Nerado wird Standard in RAL 9005 (schwarz) geliefert. Die passende Stoßleiste auch Wagenabweiser genannt, sowie die Seitenteile werden ebenfalls in schwarz geliefert. Darüber hinaus erhalten Sie die Frischwaretheke auch in vielen weiteren RAL Farben als Mehrpreisoption geliefert.



Artikel-Nr.: 532396
GTIN: 4059395039726



Produktvorteile:

- Frischwaretheke mit stiller Kühlung
- Außenmaterial Stahlblech RAL 9005 (schwarz) lackiert
- Inklusive Wagenabweiser aus Kunststoff in schwarz
- Inklusive Seitenteile in Kunststoff schwarz
- Gebogener Glasaufbau aus Sicherheitsglas
- Frontkippscheibe mit innenliegender Prallscheibe
- Antibeschlagbelüftung der Frontscheibe
- Elektronische Temperatursteuerung
- Digitale Temperaturanzeige
- Automatische Abtauung
- Separat schaltbare LED-Auslagenbeleuchtung
- Edelstahl-arbeitsplatte mit einer Tiefe von 350 mm
- Ausstellungsfläche aus Edelstahl AISI 430
- Tiefe Ausstellungsfläche 770 mm
- Reservfach im Unterbau, lichtetes Türmaß B x H 496 x 216 mm
- Leichte Reinigung, Frontscheibe kippbar
- Höhenverstellbare Ausgleichsfüße

Technische Daten:

Geräteart	Frischwaretheke
Abmessungen außen:	
Breite	1650 mm
Tiefe	1155 mm
Höhe	1220 mm
Tiefe innen	770 mm
Aufstellart	Standgerät
Temperaturbereich von	+2 °C
Temperaturbereich bis	+8 °C
Anzahl der Türen	2
Innenbeleuchtung	Ja
Außenmaterial	Stahlblech weiß RAL 9005 schwarz, Seitenwände Kunststoff
Innenmaterial	Stahlblech weiß lackiert Ausstellungsfläche Edelstahl AISI 430
Anschlusswert Elektro	0,279 kW
Spannung	230 Volt
Bruttogewicht	190 kg
Serienzubehör	Wagenabweiser, Edelstahl-arbeitsplatte
ZK Optional	Ja

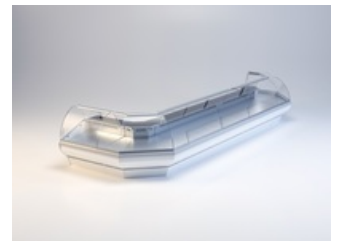
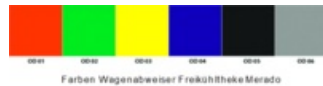
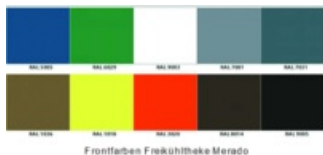
Ausstellungsfläche	1,2 m ²
Kühlung	Stille
Abtauung	Automatisch
Reservfach	Ja
Kältemittel	R 290 (Propan)/GWP 3
Kältemittelmenge	120 g

Energiedaten

Höchste Ø Fachtemperatur	+5 °C
Niedrigste Ø Fachtemperatur	-1 °C
Warenpräsentationsfläche (TDA)	1,20 m ²
Energieverbrauch im Jahr	1377 kWh
Energieeffizienzklasse	D
Energieeffizienzklasse Spektrum	A bis G
Energieeffizienzindex EEI	39,4
Klimaklasse	3 (+25 °C UT und 60 % RF)
Temperaturklasse	M1
Lichtquellenart	LED
Licht-Energieeffizienzklasse	A
EU-Label Verordnung	2019/2018

Angaben nach der Verordnung (EU) 2019-2024 zur Festlegung der Ökodesign Anforderungen und der seit dem 01.03.2021 gültigen Verordnung (EU) 2019/2018 für Energieverbrauchskennzeichnung gewerblicher Kühl- und Gefrierlagergeräte mit Direktverkaufsfunktion, ausgenommen Getränkekühler

Weitere Ansichten



Sonderzubehör gegen Mehrpreis:

Frischwaretheke Nerado 1650 Plexi-Glasrückschiebescheiben

GTIN: 4059395040234

Artikel-Nr.: 578225

Frischwaretheke Nerado 1650 Taschenablage

GTIN: 4059395040333

Artikel-Nr.: 578240

Frischwaretheke Nerado 1650 Zwischenglasablage

GTIN: 4059395040289

Artikel-Nr.: 578235

Frischwaretheke Nerado 1650 Stufenböden

GTIN: 4059395039948

Artikel-Nr.: 578150

Frischwaretheke Nerado 1650 Stufenböden

GTIN: 4059395039955

Artikel-Nr.: 578155

Frischwaretheke Nerado Trennscheibe

GTIN: 4059395040364

Artikel-Nr.: 578258

Frischwaretheke Nerado Volltrennscheibe

GTIN: 4059395040371

Artikel-Nr.: 578259

Kupfercutter - Der kleine Helfer zur Folienentfernung

GTIN: 4059395031409

Artikel-Nr.: 92900600

Für Druckfehler keine Haftung.

KBS Gastrotechnik GmbH | Schoßbergstraße 26 | 65201 Wiesbaden | Tel.: +49 611 44787-150 | www.kbs-gastrotechnik.de