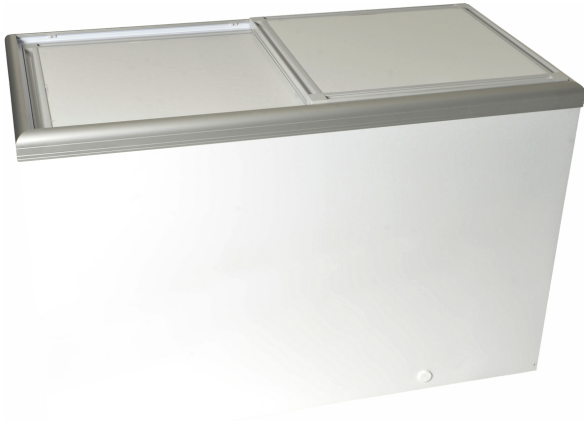


Tiefkühltruhe CAL 45 - Esta  
Artikelnummer: 10735



- ✓ Schiebedeckel sparen Platz
- ✓ Robuste Konstruktion mit Aluminium-Profilrahmen
- ✓ Auf Wunsch bereits in kleinen Mengen mit Ihrer Werbung lieferbar!

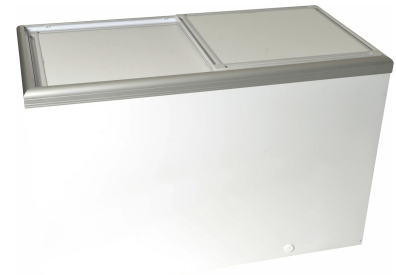
### Ausführung

- Steckerfertig
- Geschäumte Schiebedeckel
- Thermostat, manuell regelbar
- Temperaturbereich von -14°C bis -24°C
- Tauwasserablauf
- Schlossaufnahme vorgerüstet
- Stabile Lenkrollen
- Optional: Schloss, Körbe, Trenngitter, Thermometer, Halterung für 5l Eisschalen, Leuchtkasten, Werbetafel
- Natürliches, klimafreundliches Kältemittel



### Technische Daten

Merkmale	Einheit	Werte
<b>Aussenmaße</b>		
Breite	mm	1304
Tiefe	mm	654
Höhe mit Rollen	mm	916
Höhe ohne Rollen	mm	846
<b>Innenmaße</b>		
Breite innen über dem Maschinenfach	mm	1186
Breite auf Höhe des Maschinenfaches	mm	986
Tiefe innen	mm	536
Höhe vom Boden bis zum Deckel	mm	726
Höhe vom Maschinenfach bis zum Deckel	mm	495
Bruttoinhalt	l	450
Nettoinhalt	l	393
Nettogewicht	kg	64
Körbe (optional)	Anzahl	4
Isolierstärke	mm	60
Temperaturbereich	°C	-14 / -23
Energieverbrauch	kWh/24h	2,85
Leistungsaufnahme	W	198
Netzspannung	V/Hz	230 / 50
Kältemittel		R600a
Kältemittelmenge	g	88
Klimaklasse		4



Klimaklasse 3: Dieses Gerät ist nicht für den Gebrauch bei Umgebungstemperaturen über 25 °C bestimmt und daher nicht für die Verwendung in heißen gewerblichen Küchen geeignet.

Klimaklasse 4: Dieses Gerät ist für den Gebrauch bei Umgebungstemperaturen von bis zu 30 °C bestimmt.

Klimaklasse 5: Dieses Gerät ist für den Gebrauch bei Umgebungstemperaturen bis 40 °C bestimmt.

Tiefkühltruhe CAL 45 - Esta  
Artikelnummer: 10735

Zubehör	Preis zzgl. MwSt.
Schloss	34,00
Hängethermometer	7,00
Korb, Breite 278 mm	29,00
Trenngitter für Korb	11,50
Eisschalenhalterung 3+1 (3 in Reihe + 1 quer) für Kunststoff-Eisschalen (5 ltr.)	45,00
Eisschalenhalterung 4+1 (4 in Reihe + 1 quer) für Kunststoff-Eisschalen (5 ltr.)	55,00
Leuchtaufsatz S-Form	175,00
Leuchtaufsatz V-Form	175,00
Glasaufsatz	512,00

**Preise**

Die Preise verstehen sich netto, zzgl. MwSt. und inkl. der Lieferung frei Haus (frei Bordsteinkante), innerhalb Deutschlands, Verpackung und Transport-Versicherung. Lieferung auf Inseln zzgl. Inselfracht. Zubehör, separat geliefert: zzgl. Versandkosten. Die Entsorgung von Verpackungsmaterial muß kundenseitig erfolgen. Außer bei Lieferungen "frei Verwendungsstelle" nehmen Speditionen keine Verpackungen mit.

**Lieferung: Frei Haus****Wichtiger Hinweis:**

Der Empfänger hat die Ware bei Empfang auszupacken und zu überprüfen. Bei Transportschäden sind diese sofort auf den Frachtpapieren zu vermerken und vom Zusteller bestätigen zu lassen. Wenn es sich um größere, irreparable Schäden handelt, verweigern Sie bitte die Annahme. Spätere Reklamationen aufgrund von Transportschäden können wir leider nicht anerkennen.

**Entsorgung:**

Die Entsorgungsgebühren sind in den Preisen nicht enthalten. Eureka ist bei der EAR unter der WEEE-Reg.-Nr. DE 93780291 registriert und bietet die Rücknahme und Entsorgung der von uns gelieferten Elektro-Altgeräte als kostenpflichtige Dienstleistung an.

**Rechtliches:**

Im Falle eines Auftrags speichert Eureka auftragsbezogene Daten, wie Lieferadresse, Adress- und Kontaktdaten, für eine schnelle Rückabwicklung bei Garantie, Kundendienst oder Ersatzteilbestellungen. Es gelten die Datenschutzbestimmungen, Nutzungsvereinbarung und AGB von Eureka. (Siehe auch unter [www.eureka-emsdetten.de](http://www.eureka-emsdetten.de))