



HOSHIZAKI



DSM-12CE EISDISPENSER



Produktbeschreibung

Die DSM-12CE ist ein Eiswürfelpender, der Shuttle-Eis produzieren kann. Das Eis-/Wasserspender-System kann für mehrere Umgebungen, einschließlich Lebensmitteln und Getränken, im Freizeit- und Gesundheitsbereich verwendet werden.

- Die Portionsteuerung kann einfach eingestellt werden und macht es einfach, den Verbrauch von Eis durch Endverbraucher zu regeln sowie Energieverbrauch und Verschwendung zu reduzieren.
- Hoshizaki Eis-Spender sind bei reduziertem Platzbedarf kompakter und passen zu modernem Interieur.
- Mit dem Schneckensystem entspricht der Wasserverbrauch der Eisproduktion.



Eis-Typ: Shuttle-Eis

Production

| Modell | Eisproduktion per 24h (ca.) | Temperatur | Eisproduktion per Zyklus (ca.) | Wasserverbrauch per 24h (ca.) | Vorratsbehälter (ca.) | Eisabgabe |
|----------|-----------------------------|--|--------------------------------|---|-----------------------|------------|
| DSM-12CE | 13kg 10kg 8kg | UT.10°C, WT.10°C UT.21°C, WT.15°C UT.32°C, WT.21°C | 0.085kg / 27 Stücke | 0.097m ³ 0.081m ³ 0.065m ³ | 3kg | 700g / min |

Spezifikationen

| Spezifikation | DSM-12CE | Betriebsanforderungen |
|-----------------------------------|---|--|
| Maße B x T x H (mm) | 180 x 510 x 695 | Umgebungstemperatur: 5 - 40°C |
| Versorgungsspannung | 1 Phase 220 - 240V / 50Hz | Wasservorlauf-temperatur: 5 - 35°C |
| Stromverbrauch (UT.32°C, WT.21°C) | 260W | Wasserversorgungsdruck: 0.05 - 0.78MPa (0.5 - 8 bar) |
| Isolierung | Polyurethan-Schaum | Spannungsbereich: 198 - 254V |
| Eisdispensersystem | durch Druckschalter angesteuerte Schnecke | Zubehör |
| Wärmeabgabe (UT.32°C, WT.21°C) | 300W (258kcal/h) | Montageklammer, Installationssatz |
| Kältemittelfüllung | R134a | |

Für weitere Informationen besuchen Sie bitte unsere Webseite.
www.hoshizaki-europe.com

Hoshizaki BV behält sich das Recht vor, Produkte und deren Spezifikationen ohne vorherige Ankündigungen zu ändern.

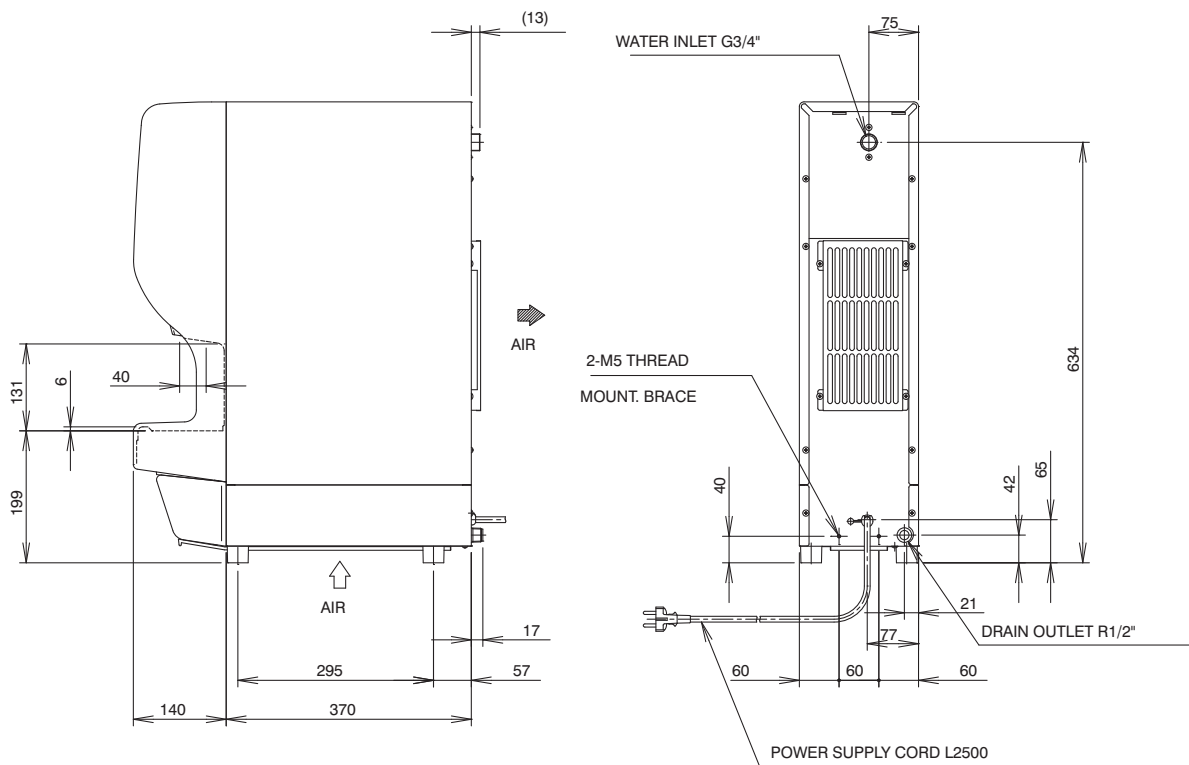
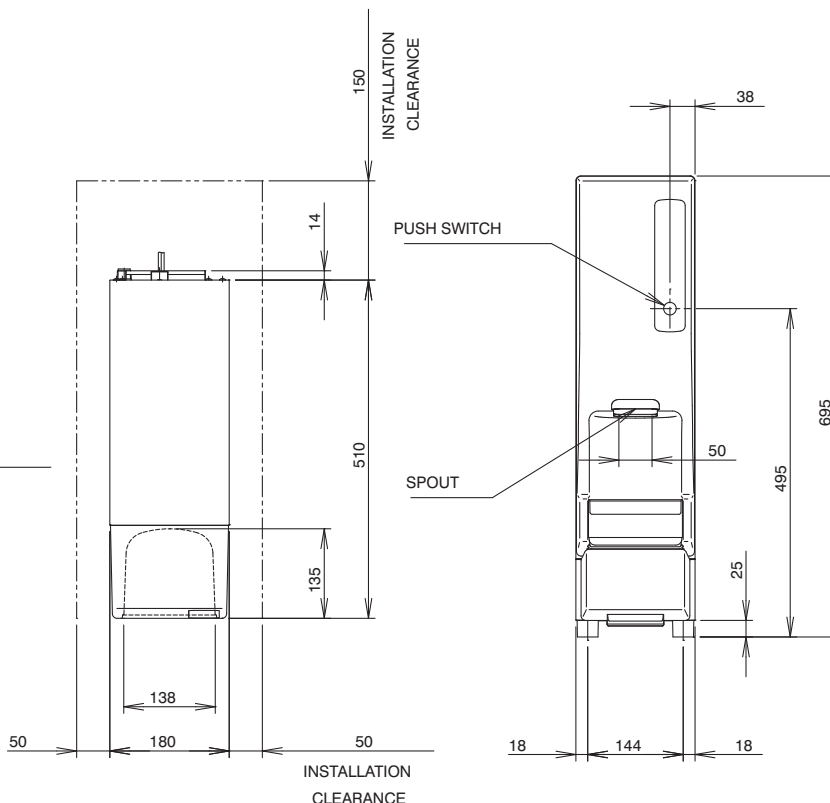
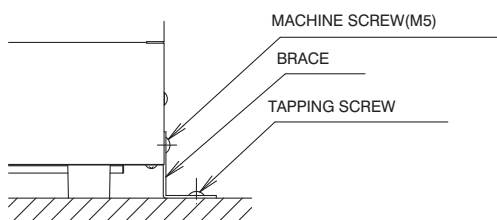




HOSHIZAKI

DSM-12CE EISDISPENSER

SECURE THE ICE DISPENSER TO THE COUNTER TABEL BY USING THE BRACE (ACCESSORY) AND TAPPING SCREW.



CAD Spezifikationszeichnungen auf Webseite verfügbar.

Für weitere Informationen nehmen Sie bitte Kontakt mit Ihrer Vertriebsniederlassung auf.

Hoshizaki Belgien: info@hoshizaki.be
 Hoshizaki Deutschland: info@hoshizaki.de
 Hoshizaki Frankreich: info@hoshizaki.fr
 Hoshizaki Iberien: info@hoshizaki.es
 Hoshizaki Mittlerer Osten: info@hoshizaki.ae

Hoshizaki Niederlande: sales@hoshizaki.nl
 Hoshizaki Vereinigtes Königreich: uksales@hoshizaki.co.uk
 Andere Länder: sales@hoshizaki.nl

www.hoshizaki-europe.com