

14,9%



NATURAL
REFRIGERANT
R290

Wichtigste Merkmale

Die FM-17oEE-HC und die FM-17oEE-HCN sind steckerfertige Eisbereiter, die das natürliche Kältemittel R290 verwenden.

- Energie-Effizient, 14,9% Einsparung im Vergleich zu den konventionellen Modellen*
 - ✓ Produziert entweder Flocken- oder Nuggeteis.
 - ✓ Mitglied der Emerald Class, Hoshizaki's neuer Linie von umweltfreundlichen Eisbereitern
 - ✓ Produziert bis zu 165kg Flocken- und 145kg Nuggeteis in 24 Stunden (AT.10°C.WT.10°C).
 - ✓ Anwendungen für Flockeneis: Lebensmittelverarbeitung, Auslage von Fisch und frischen Produkten und Organtransport im Medizinbereich.
 - ✓ Anwendungen für Nugget-Eis: Auslage von verpackten Produkten, wie z. B. Getränke und Lebensmittel in Flaschen, Auslage von Fisch und frischen Produkten und Hauptzutat von Cocktails.
 - ✓ Das einzigartige FM-Förderschneckensystem von Hoshizaki ermöglicht in den Maschinen der FM Serie das effizienteste Eisherstellungsverfahren. Da das vom Gerät aufgenommene Wasser vollständig genutzt wird, entspricht der Wasserverbrauch der Eisproduktion.
 - ✓ Die Förderschnecke ist aus doppelt gehärtetem Edelstahl. Die Förderschnecke in Kombination mit den Karbonlagern arbeitet optimal in rauen und nassen Umgebungen. Vorteile: längere zu erwartende Produktnutzungsdauer und geringere Wartungskosten.
 - ✓ Die Eisbereiter sind computergesteuert. Damit werden die unterschiedlichen Eisbereitungsprozesse, ohne dass manuelle Einstellungen erforderlich sind, optimiert.
 - ✓ Die Haupteigenschaft von Hoshizakis Flockeneis ist die Verhütung von Gefrierbrand bei der Auslage von frischem Fisch oder Produkten.
- * Die Zahlen beziehen sich auf interne Forschung und Vergleiche zwischen Hoshizaki-modellen. Bitte kontaktieren Sie Ihre Vertriebsniederlassung, um mehr zu erfahren.



FM-17oEE-HC
Eis-Typ: Flockeneis



FM-17oEE-HCN
Eis-Typ: Nuggeteis

Verfügbare Modelle

Modell	Luftgekühlt	Wassergekühlt
FM-17oEE-HC	✓	
FM-17oEE-HCN	✓	

Eisvorratsbehälter

Modell	Behälter-Typ	Max. Behälterkapazität (ca.)
FM-17oEE-HC	Steckerfertig	26kg
FM-17oEE-HCN	Steckerfertig	32kg

Produktion

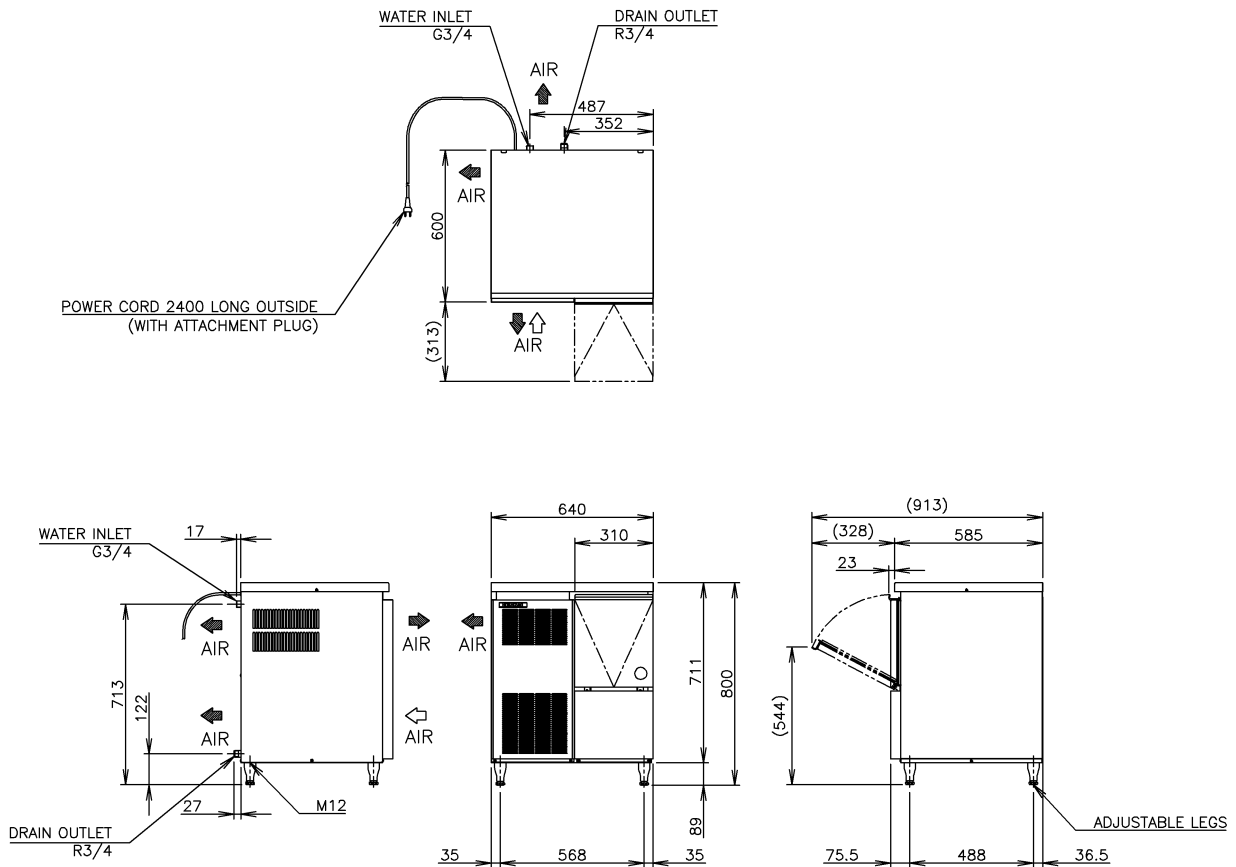
Modell	Eisproduktion per 24h (ca.)	Temperatur	Wasserverbrauch per 24h (ca.)
FM-17oEE-HC	165kg	UT.10°C, WT.10°C	0,165m ³
	135kg	UT.21°C, WT.15°C	0,135m ³
	100kg	UT.32°C, WT.21°C	0,100m ³
FM-17oEE-HCN	145kg	UT.10°C, WT.10°C	0,145m ³
	120kg	UT.21°C, WT.15°C	0,120m ³
	90kg	UT.32°C, WT.21°C	0,090m ³

Für weitere Informationen besuchen Sie bitte unsere Webseite.
www.hoshizaki-europe.com

Hoshizaki BV behält sich das Recht vor, Produkte und deren Spezifikationen ohne vorherige Ankündigungen zu ändern.



➔ CAD Spezifikationszeichnungen auf Webseite verfügbar.



Spezifikationen

	FM-17oEE-HC	FM-17oEE-HCN
Maße B x T x H (mm)	640mm x 600mm x 800 (798-833) mm	640mm x 600mm x 800 (798-833) mm
Versorgungsspannung	1/220-240V 50Hz	1/220-240V 50Hz
Stromverbrauch (UT.32°C, WT.21°C)	495W	500W
Wärmeabgabe (UT.32°C, WT.21°C)	1240W	1240W
Kältemittelfüllung	R290	R290
Isolierung	Polyurethan-Schaum	Polyurethan-Schaum
Gewicht brutto/netto	82 kg / 71 kg	82 kg / 71 kg

Betriebsanforderungen

Umgebungstemperatur	5 - 40°C
Wasservorlauftemperatur	5 - 35°C
Wasserversorgungsdruck	0,05-0,8MPa (0,5-8bar)
Spannungsbereich	Nennspannung ± 6%

Zubehör

Schaufel
Installationssatz

Für weitere Informationen nehmen Sie bitte Kontakt mit Ihrer Vertriebsniederlassung auf.

Hoshizaki Belgium:
Hoshizaki Deutschland:
Hoshizaki France:
Hoshizaki Iberia:
Hoshizaki Middle East:

info@hoshizaki.be
info@hoshizaki.de
info@hoshizaki.fr
info@hoshizaki.es
sales@hoshizaki.ae

Hoshizaki Nederland:
Hoshizaki United Kingdom:
Andere Länder:

sales@hoshizaki.nl
uksales@hoshizaki.co.uk
sales@hoshizaki.nl

www.hoshizaki-europe.com