


# TPP-AT-93D-6-HC

 Pizzazubereitungstisch, 12x 1/3 GN Behälter, 6 Schubladen



Abmessungen	
Breite außen (mm)	2369
Tiefe außen (mm)	854
Höhe außen (mm)	1138
Ausnahmen	Tiefe exklusive 26 mm für hinteren Abstandshalter und 44 mm für den Überhang des Schneidbretts.
Bruttovolumen (Liter)	875
Behälter in Top (max. Tiefe mm)	12x 1/3 GN (150)
Kapazität pro Schublade (max. Tiefe mm)	1x 2/1 GN (200)
Nettogewicht (kg)	262
Verpackungsgewicht (kg)	273
Abmessungen der Verpackung (B x T x H mm)	2540 x 966 x 1245
Schneidbrett (B x T mm)	2369 x 496
Lieferumfang (Rollen, Füße...)	Ø 127-mm-Rollen (146-mm-Gesamthöhe)

Bauweise	
Anzahl Schubladen	6
Exterieur	Vorderseite, Oberseite und Deckel aus Edelstahl, Seiten und Rückseite aus Aluminium
Interieur	Mit Klarlack beschichtetes Aluminium, Sockel aus Edelstahl
Luftzufuhr	Vorderseite
Luftauslass	Vorderseite
Erforderlicher Wandabstand	Keiner an Rückseite und Seiten
Kabellänge (m)	3.35
Serienmäßig mit Schlösser	Nicht standard (SPEC3 optional)

Technisch	
Temperaturbereich	0.5 : 5°C
Kältemittel	R290
Volt	220-240V/50Hz/1
Ampere	3.3
Watt	759
Abtau-Typ	Auto



Alle Millimeterangaben sind aufgerundet.  
Produktspezifikationen können jederzeit und ohne vorherige Ankündigung geändert werden.

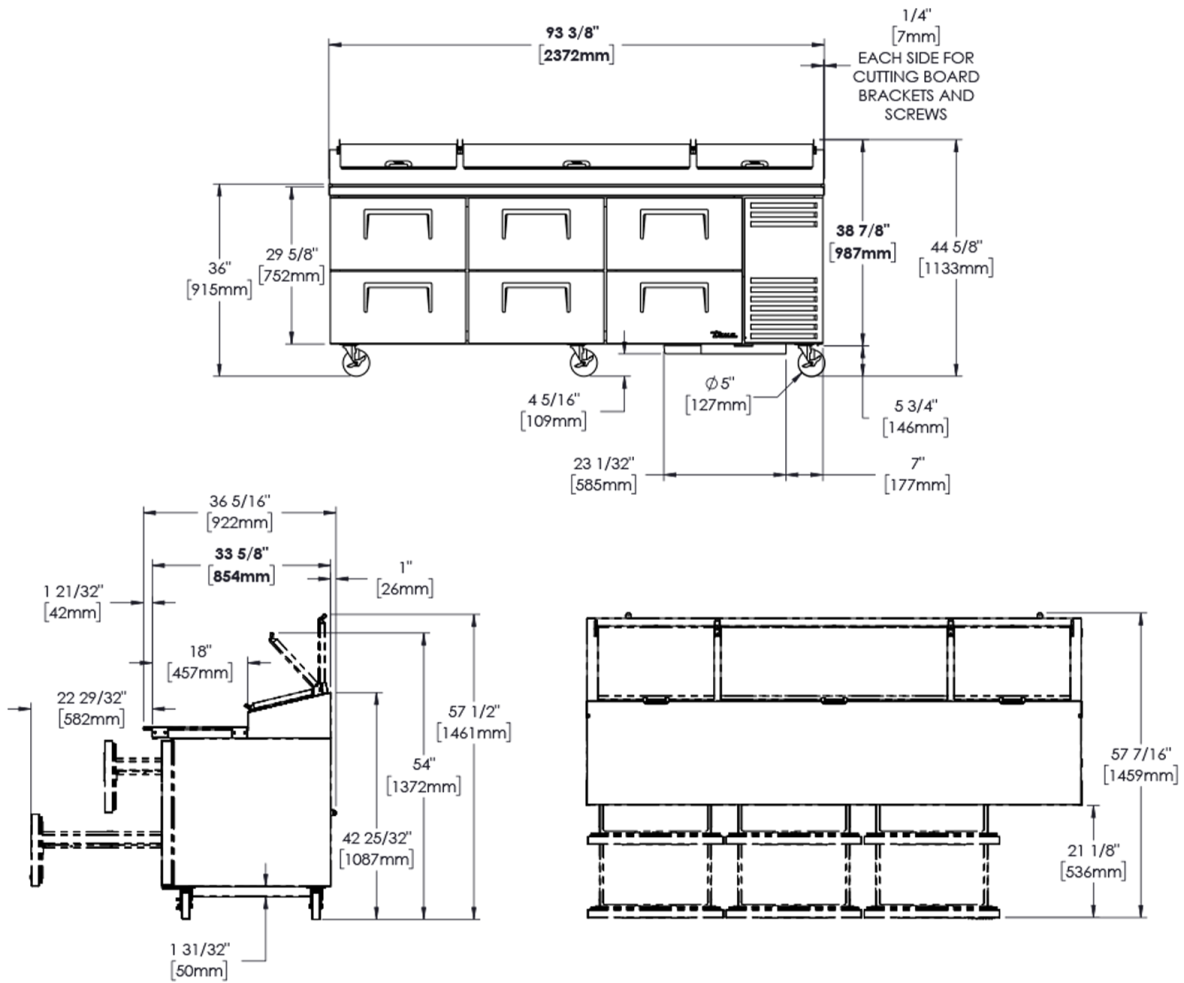
Großbritannien & Irland  
Europa  
Australien

0800 783 2049  
+49 (0) 7622 6883 0  
+61 2 9619 9999

[TFIUK@truemfg.com](mailto:TFIUK@truemfg.com)  
[TrueGermCustomerService@truemfg.com](mailto:TrueGermCustomerService@truemfg.com)  
[TrueRefAus@truemfg.com](mailto:TrueRefAus@truemfg.com)

# TPP-AT-93D-6-HC

🇩🇪 Pizzazubereitungstisch, 12x 1/3 GN Behälter, 6 Schubladen



**GARANTIE 5** JAHRE  
ERHITZTEILE, ABSTRICHT, KOMPRESSOR **natural refrigerant.**

Alle Millimeterangaben sind aufgerundet.  
 Produktspezifikationen können jederzeit und ohne vorherige Ankündigung geändert werden.

Großbritannien & Irland  
 Europa  
 Australien

0800 783 2049  
 +49 (0) 7622 6883 0  
 +61 2 9619 9999

[TFIUK@truemfg.com](mailto:TFIUK@truemfg.com)  
[TrueGermCustomerService@truemfg.com](mailto:TrueGermCustomerService@truemfg.com)  
[TrueRefAus@truemfg.com](mailto:TrueRefAus@truemfg.com)

