

## Eismaschine mit Speicher bis zu 50Kg



Routinierter Wartungs-Alarm



Front ON-OFF Schalter



Neue  
EdelstahlfüÙe

Frontzugänglicher  
Kondensatorluftfilter



Patentiertes  
Anti-Kalk System



### Features

- Produziert kristallklare Gourmeteiskegel
- Bis zu 50 kg (110 lb) Tagesproduktion
- Bis zu 23 kg (50 lb) Behälterkapazität
- Robustes Edelstahlgehäuse
- Einfache und zuverlässige elektromechanische Steuerung
- Front-Luftstrom (nur luftgekühltes Modell) für Einbau-Installation
- Frontzugänglicher Kondensatorluftfilter, herausnehmbar und waschbar (nur luftgekühlte Version)
- Einfacher Frontpanelzugang
- Routinierte Wartung dank sichtbarem Alarmlicht am Frontpanel
- Ergonomisch gestalteter Behälterzugang, mit verschwindender Klappe
- Gedämpftes Tür-Schließ-System
- Dampf-basiertes mikrobielles Kissen im Speicherbereich
- Wassersystem geschützt durch patentiertes Anti-Kalk-System
- AgION antimikrobielles Mittel in Kunststoffteile eingebettet
- R-134a Kältemittel
- 3 Jahre Herstellergarantie

### AC 106 Technologie



Modell	Kompressor	10°:10°C			21°:15°C			[kg] [lb] N°*			Abmessungen [mm]
		[kg]	[lb]	N°*	[kg]	[lb]	N°*	[kg]	[lb]	N°*	
ACM 106 AS		50	110	2500	46	101	2300	23	50	1150	[BxTxH mm] 530x600x840/930
ACM 106 WS		50	110	2500	46	101	2300	23	50	1150	[BxTxH inches] 20"x23"x33"/37"
ACL 106 AS		50	110	1280	46	101	1180	23	50	590	

\*Geschätzte Anzahl Gourmeteiskegel Größe Medium

[V/Hz/ph]  
230/50/1

R 134a

This product qualifies for the following listings:



Certified ISO 9001

Medium Gourmet  
20 g



Ø 29 x H 34 mm

Large Gourmet  
39 g



Ø 38 x H 41 mm



Vorbehaltlich bestimmter Einschränkungen und Ausschlüsse

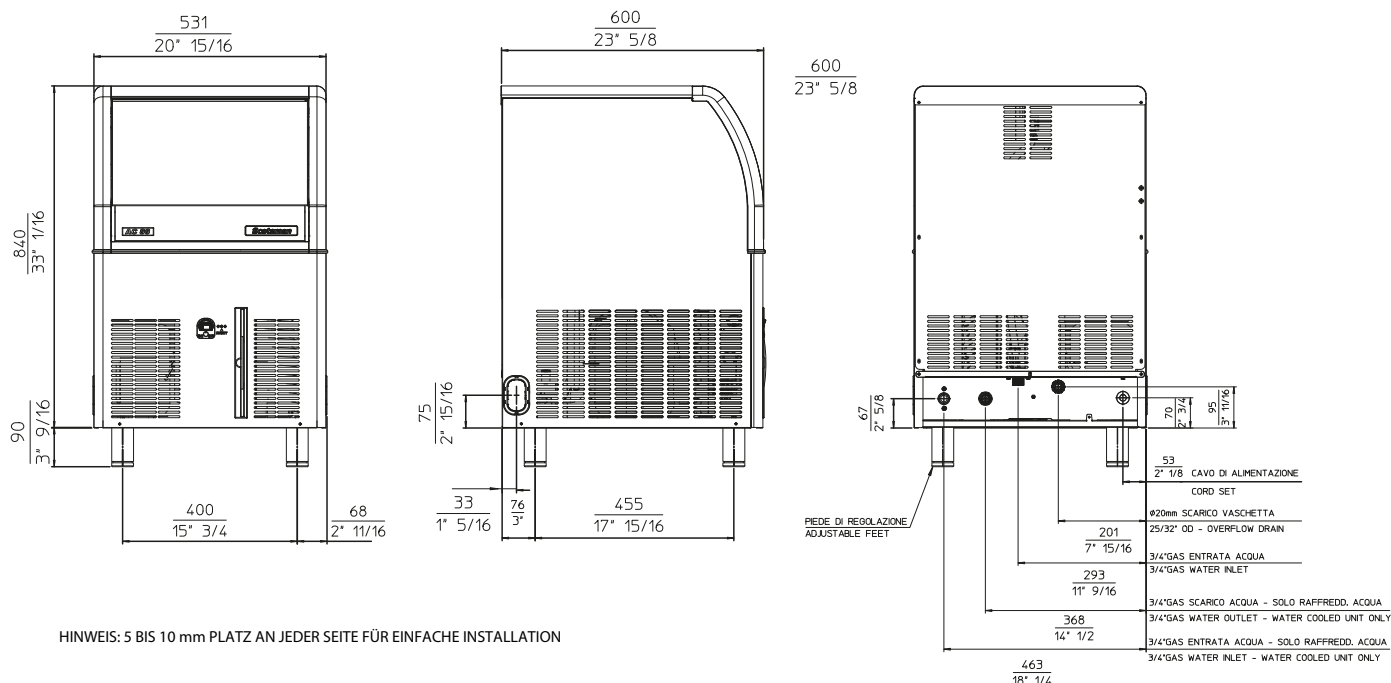
Download der Gratis-App Scotsman Ice

Erhältlich:  
Apple store  
Google play  
Windows store



www.scotsman-ice.it  
www.scotsman-ice.com

## Eismaschine mit Speicher bis zu 50Kg



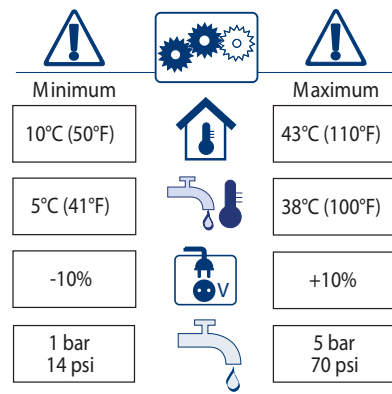
HINWEIS: 5 BIS 10 mm PLATZ AN JEDER SEITE FÜR EINFACHE INSTALLATION

### AC 106 LUFTGEKÜHLT

°C / °F	50° / 10°		60° / 15°		70° / 21°		90° / 32°	
	10°	50	48.5	47	44	kg		
50°	110	107	103.5	97	lb			
21°	47.5	46	44.5	41.5	kg			
70°	105	101	98	91.5	lb			
32°	41	39.5	38	35	kg			
90°	90.5	87	84	77	lb			
38°	38	36.5	35	32	kg			
100	84	80.5	77	70.5	lb			

### AC 106 WASSERGEKÜHLT

°C / °F	50° / 10°		60° / 15°		70° / 21°		90° / 32°	
	10°	50	48.5	47	44	kg		
50°	110	107	103.5	97	lb			
21°	47.5	46	44.5	41.5	kg			
70°	105	101	98	91.5	lb			
32°	44	42.5	41	38	kg			
90°	97	93.5	90.5	84	lb			
38°	43	41.5	40	37	kg			
100	95	91.5	88	81.5	lb			



Modell	Kühlart	Produktion [Btu/h] [W]	Abmessungen [Ømm²]	Leistung [W]	Sicherung	Speicher [kWh] - 100 Kg	Wasserfluss [l/h] [gal/h]	Wasserverbrauch [kg] [lbs]	Abmessungen [kg] [lbs]
ACM 106 AS	Luftgekühlt	4100 1200	1,5	550	10	25,8	5,5 1,5	47 103	54 119
ACM106 WS	Wassergekühlt	4100 1200	1,5	550	10	22,7	51,5 13,5	47 103	54 119
ACL 106 AS	Luftgekühlt	4100 1200	1,5	550	10	26,7	4,2 1,1	47 103	54 119

**WICHTIGER HINWEIS:**  
 Modelle und Spezifikationen können ohne vorherige Ankündigung geändert werden. Das Datenblatt ist nur für kommerzielle Zwecke bestimmt. Für technische Dokumentationen beziehen Sie sich auf unsere Handbücher.  
[www.scotsman-ice.it](http://www.scotsman-ice.it)  
[www.scotsman-ice.com](http://www.scotsman-ice.com)