

Karta katalogowa firmy Z.E.Ch. IGLOO, grupa: Lady chłodnicze



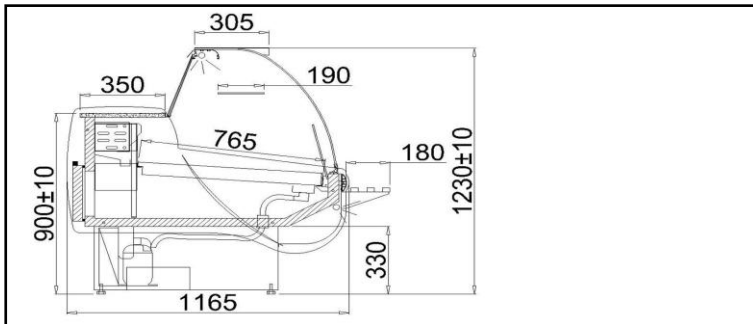
BASIA 2 - FISH

Typ: BASIA 2/1.1S-FISH

Kod: BA100F



ISO 9001: 2000

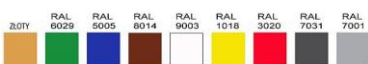


STANDARD

- agregat chłodniczy wewnętrzny
- korpus zewnętrzny z blachy ocynkowanej malowanej proszkowo na kolor biały
- komora przechowalnicza z blachy nierdzewnej
- przestrzeń ekspozycyjna z blachy nierdzewnej, kwasoodpornej
- profile aluminiowe - możliwość wyboru koloru srebrny / złoty
- elektroniczny regulator temperatury z cyfrowym wyświetlaczem
- chłodzenie grawitacyjne
- odszranianie automatyczne
- odpływ kondensatu do pojemnika na skropliny
- alarm dźwiękowy informujący o zanieczyszczeniu skraplacza lub zablokowaniu pracy wentylatora*
- nawiew ciepłego powietrza na szybę frontową
- blat roboczy granitowy szary
- parownik malowany
- szyba frontowa wysoka, gięta, uchylna
- lampa z oświetleniem - świetlówka „natura”
- przysłonki nocne
- tylne drzwi rozwierne
- izolacja z ekologicznej pianki poliuretanowej
- boki z tworzywa ABS - możliwość wyboru koloru
- odbojnica frontowa - możliwość wyboru koloru
- nóżki służące do wypoziomowania urządzenia

Kolorystyka

Kolor lakieru



Kolorystyka odbojnic



Kolorystyka profili aluminiowych



Kolorystyka pleksy



Boki ABS



Parametry techniczne

Czynnik chłodniczy	R134a
Długość z bokami [mm]	1040
Głębokość [mm]	1165
Grubość boku [mm]	40
Moc chłodnicza [W]	371
Moc znamionowa [W]	227
Moc znamionowa oświetlenia [W]	18
Napięcie znamionowe [V]	230/50Hz
Obciążenie półki [kg/mb]	50
Pojemność użytkowa komory [dm ³]	170
Powierzchnia chłodzona półek [m ²]	0,8
Temperatura odparowania To [°C]	-15
Waga urządzenia [kg]	150
Wysokość [mm]	1230+/-10
Zakres temperatur [°C]	+2/+8
Zapotrzebowanie mocy chłodniczej [W/mb]	350
Zużycie energii elektrycznej [kWh/24h]	3,6

Dodatkowe opcje do wyboru

- świetlówka „biała”

Dodatkowe opcje za dopłatą

- automatyczne odparowanie kondensatu
- blat roboczy granitowy Balmoral
- podświetlany panel frontowy - możliwość wyboru koloru pleksi
- kolor panelu frontowego i/lub podstawy - możliwość wyboru koloru
- odbojnica na podstawie - możliwość wyboru koloru
- rejestrator temperatury + oprogramowanie*
- gniazdko z bezpiecznikiem
- półka frontowa dla klienta
- półka ekspozycyjna szklana
- półka wydawcza na szybę z blachy nierdzewnej

-Temperatura otoczenia + 25 °C, wilgotność powietrza 65% -Zastrzega się prawo do zmian bez uprzedzenia * -tylko przy zastosowaniu termostatu IGLOO

Zakład Elektromechaniki Chłodniczej "IGLOO"

32-700 Bochnia, ul. Kazimierza Wielkiego 13

tel.: +48 14/ 662 19 10, fax: +48 14/ 662 19 12, e-mail: info@igloo.com.pl

