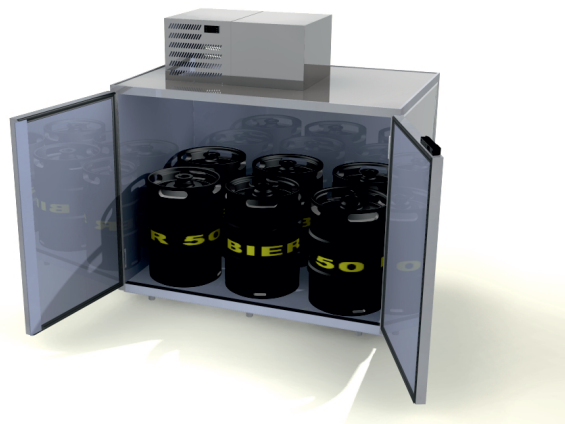


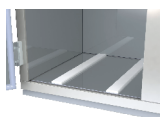
Fasskühler - FK 6

Modell FK 6

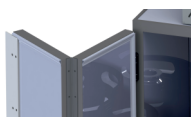
B 1.400/1.430 x T 915/960 x H 1.110-1.130 mm
(Maße ohne Kältesatz)
für 6 St. 50-l-KEG-Fässer, 12 St. 30-l-KEG-Fässer
incl. Anstich oder 24 NRW-Bierkästen



EINBAUMÖGLICHKEITEN



Fassrutschleisten



Faltbare Türen



Absperrender
Kantenverschluss

OPTIONEN



Winterregelung



tropentaugliches
Aggregat

Faßvorkühler in drei verschiedenen Ausführungsvarianten

Die Besonderheit der pat. hefa-Lagerkülmöbel besteht in ihrem fast werkzeuglosen Aufbau und der verschleißfreien Zerlegbarkeit ohne Kältebrücken, da keine Verschlüsse oder andere metallische Verbindungselemente benötigt werden.

Die Oberflächen erhalten Sie wahlweise in verzinktem oder metallicfolienbeschichtetem Stahlblech oder in Edelstahl-Ausführung. Profilschienen unter dem Boden verteilen das Gewicht der Fässer gleichmäßig. Die darin integrierten Stellfüße können Bodenunebenheiten bis zu 20 mm ausgleichen.

Türen mit besonders hochwertigen Scharnieren, Kantenverschlüssen und leicht wechselbarer Hygiene-Gummidichtung.

Kältesätze sind in ihrer Leistung und Oberfläche dem Isolierkorpus angepasst. Zu Reparaturzwecken können diese einfach abgenommen werden.

