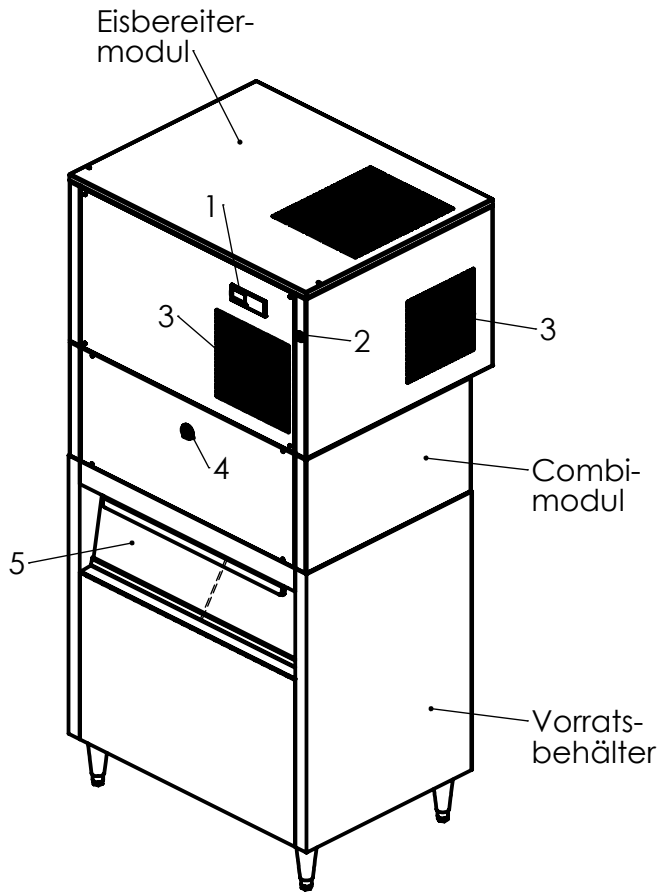
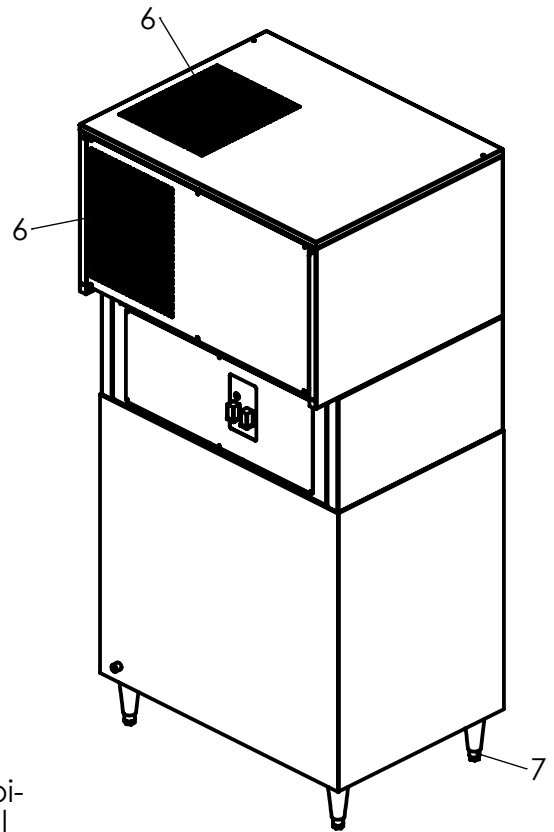


Technische Änderungen sowie Änderungen in Ausführung, Abmessungen und Design bleiben WESSAMAT vorbehalten.



Ansicht von vorne und rechts



Ansicht von hinten und links

Legende:

- 1: Bedienelement -SPS-
- 2: Ein/Aus-Taster
- 3: Lufteinlass-Frischlufft
- 4: Vorwahlschalter
- 5: Eisentnahmefach
- 6: Luftauslass
- 7: Stellfuß

Firma:

WESSAMAT
Eismaschinenfabrik GmbH

Benennung:

Cube-Line IC135 ECL
Ansichten

Dateiname:

IC135-ECL-0314-AN-3

Maßstab:

1:20 (A4)

Erstellt:

24.03.14-CS

Seite:

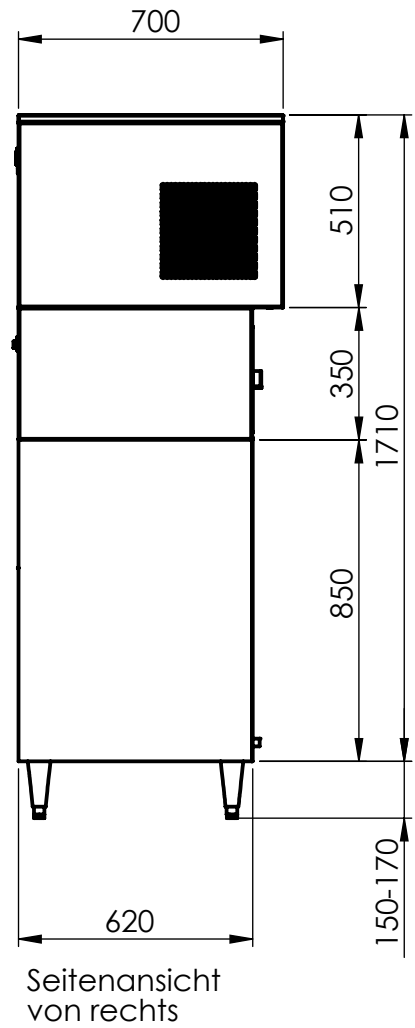
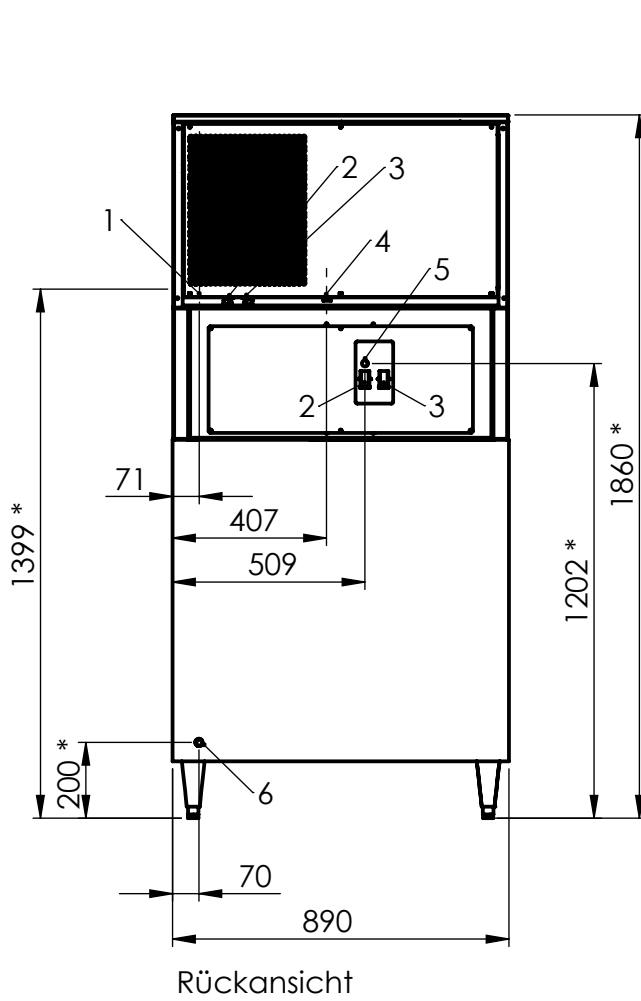
1 von 2

Geändert:

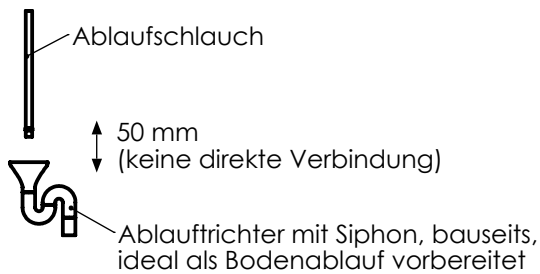
29.07.14-CS/ 23.07.15-CS/ 09.12.15-CS

Mindestabstand:
 oben: 600 mm
 seitlich: 150 mm
 hinten: 150 mm

Gewicht: 172 kg



Installationsvorschlag für hygienischen Abfluß:



Maßangaben gerundet,
 Maßeinheit in mm (falls nichts anderes angegeben).

Technische Änderungen sowie Änderungen in Ausführung, Abmessungen und Design bleiben WESSAMAT vorbehalten.

Legende:

- 1: Frischwasserzulauf $\phi = 3/4"$
- 2: Kommunikationsstecker
- 3: Kommunikationsstecker
- 4: Restwasserablauf $\phi = 20$ mm
- 5: Netzzuleitung 230 V, 50 Hz
- 6: Tauwasserablauf $\phi = 20$ mm

* Höhenangabe inkl. Mindestfußhöhe

Firma:

WESSAMAT

Eismaschinenfabrik GmbH

Benennung:

Cube-Line IC135 ECL
 Abmessungen

Dateiname:

IC135-ECL-0314-ABM-3

Maßstab:

1:20 (A4)

Erstellt:

24.03.14-CS

Seite:

2 von 2

Geändert:

29.07.14-CS/ 23.07.15-CS/ 09.12.15-CS