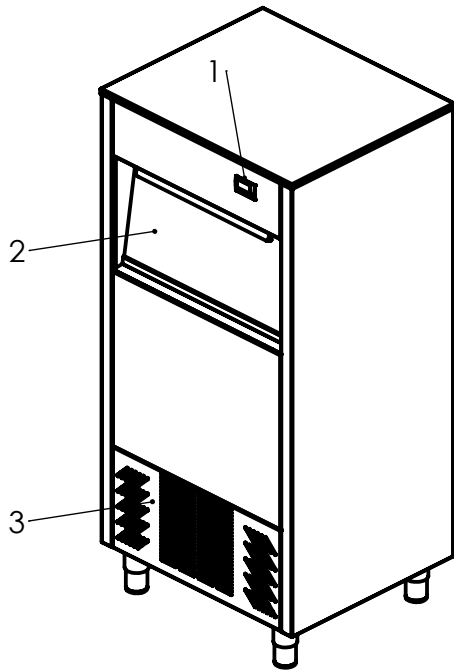
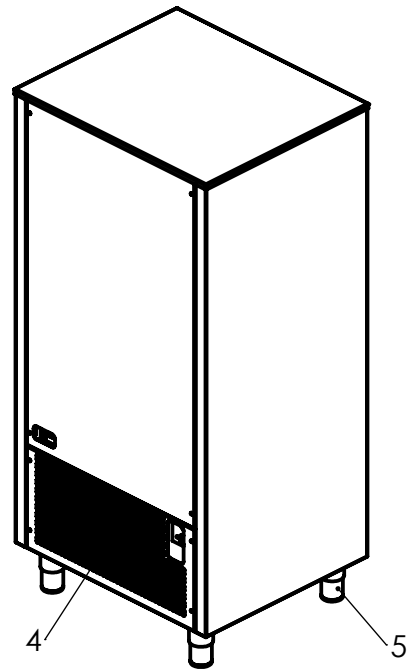


Technische Änderungen sowie Änderungen in Ausführung, Abmessungen und Design bleiben WESSAMAT vorbehalten.



Ansicht von vorne und rechts



Ansicht von hinten und links

Legende:

- 1: Bedienelement -SPS-
- 2: Eisentnahmefach
- 3: Lufteinlass-Frischlufft
- 4: Luftauslass
- 5: Stellfuß

Firma:

**WESSAMAT**  
Eismaschinenfabrik GmbH

Benennung:

Flake-Line HW125 W  
Ansichten

Dateiname:

HW125-W-0913-AN-1

Maßstab:

1:20 (A4)

Erstellt:

11.09.13-CS

Seite:

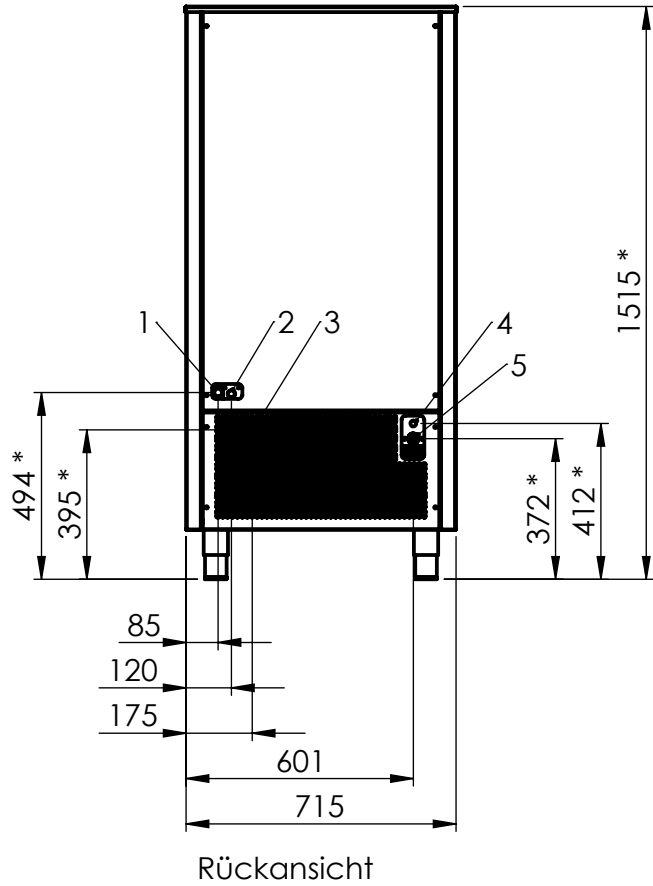
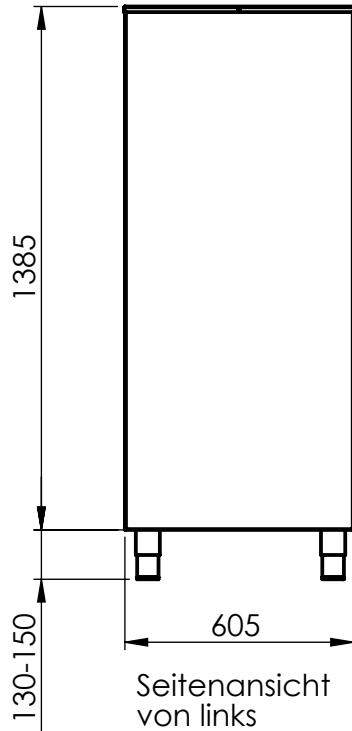
1 von 2

Geändert:

07.09.16-CS

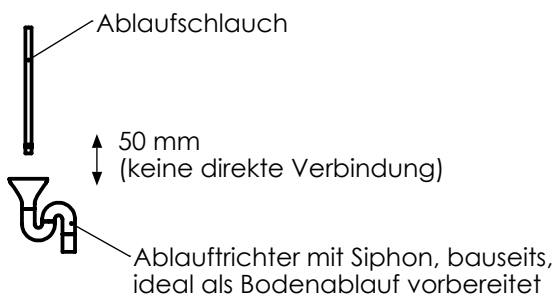
Mindestabstand:  
hinten: 100 mm

Gewicht: 110 kg



Technische Änderungen sowie Änderungen in Ausführung, Abmessungen und Design bleiben WESSAMAT vorbehalten.

Installationsvorschlag für hygienischen Abfluß:



Maßangaben gerundet,  
Maßeinheit in mm (falls nichts anderes angegeben).

Legende:

- 1: Tauwasserablauf  $\varnothing = 20$  mm
- 2: Restwasserablauf  $\varnothing = 20$  mm
- 3: Kühlwasserablauf  $\varnothing = 10$  mm
- 4: Netzzuleitung 230 V, 50 Hz
- 5: Frischwasserzulauf  $\varnothing = 3/4$ "

\* Höhenangabe inkl. Mindestfußhöhe

Firma:

**WESSAMAT**

Eismaschinenfabrik GmbH

Benennung:

Flake-Line HW125 W  
Abmessungen

Dateiname:

HW125-W-0913-ABM-1

Maßstab:

1:20 (A4)

Erstellt:

11.09.13-CS

Seite:

2 von 2

Geändert:

07.09.16-CS