

Artikel Nr. 4143351602 - Zusatzrelais einbauen



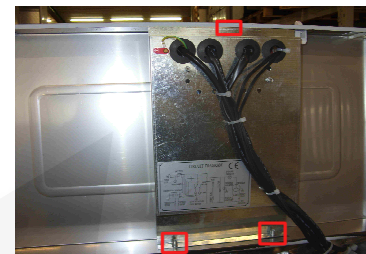
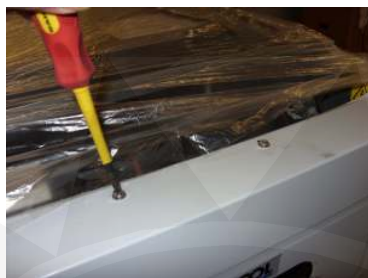
Abb. Maschinenblende



Die fünf Gewindeschrauben in der Maschinenblende...



... bitte entfernen



Markierung = Schrauben
Thermostatabdeckung



Abb. geöffnetes Kälteaggregatfach

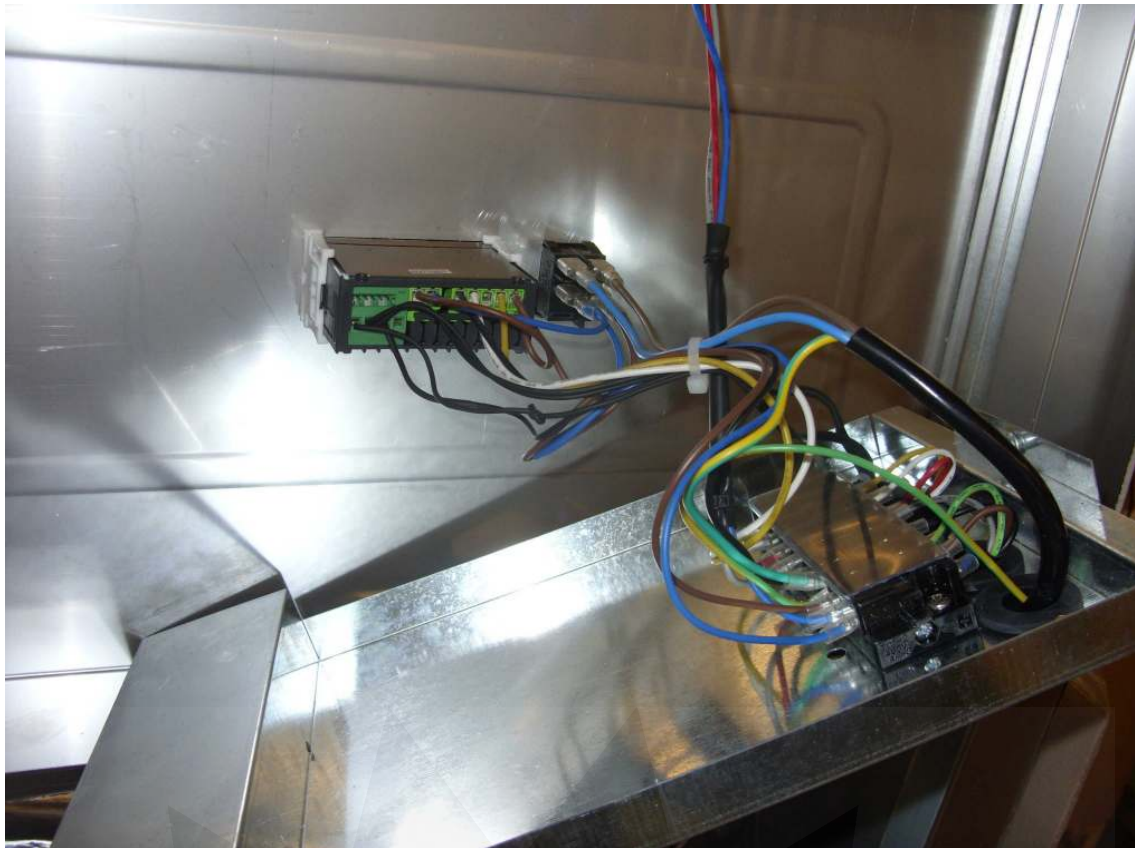


Abb. Komplette Verkabelung vor dem Einbau des Zusatz-Relais

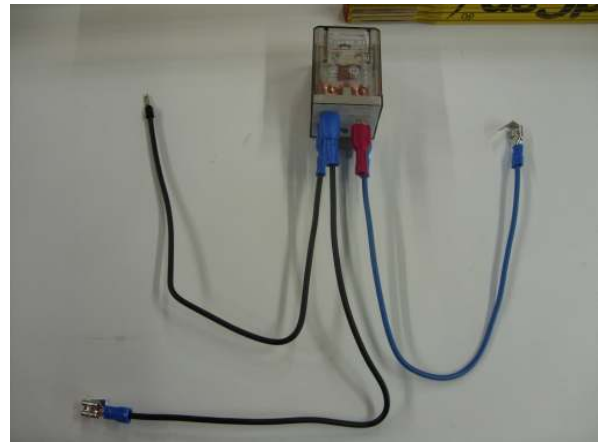


Verkabelung Thermostat VOR dem Umbau



Ersatzteile bestehend aus:

- 1 Stück FINDER-Anlauf-Relais
Typ 65.31 - 30 A - 230 V/ 50 Hz
- 2 Stück Kabel, schwarz mit
1 Einfachkabelbuchse und
1 Doppelkabelbuchse
- 1 Stück Kabel, blau mit Anschluss
1 Einfachkabelbuchse und
1 Doppelkabelbuchse
- 1 Stück Flachkabelbuchse, rot (für Anschluss
des Kompressors)



Verkabelung am Relais

A1 = Kabel schwarz (vom Thermostaten)

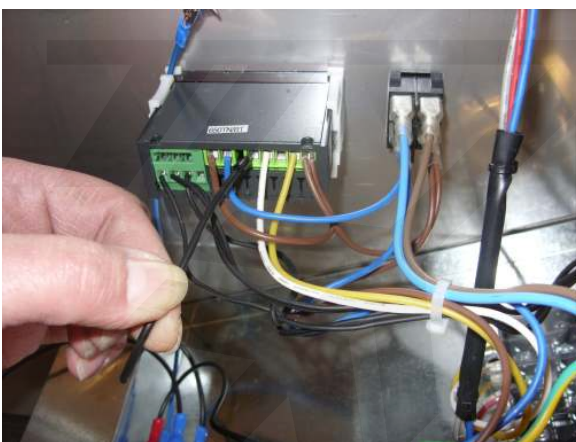
A2 = Kabel blau (zum Ein-/Ausshalter)

11 = Kabel schwarz (zum Ein-/Ausshalter)

14 = Flachkabelbuchse, rot (für Anschlusskabel vom Kompressors)



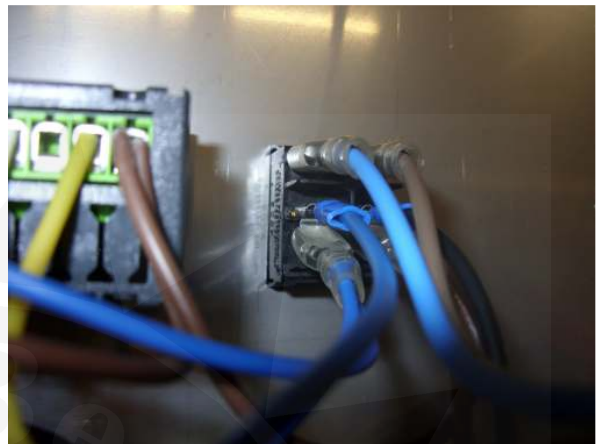
Das Kompressor-Anschlusskabel am Thermostaten entfernen (Klemme Nr. 5) und am Kabel die rote Flachkabelbuchse montieren. Diese dann auf Klemme 14 an Relais.



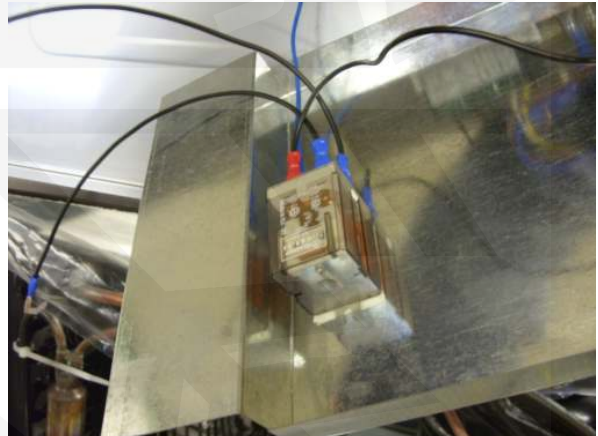
Das schwarze Kabel (Relais-Klemme "A1") vom Relais am Thermostaten anschließen



Am Ein-/Ausshalter das schwarze Kabel vom Relais (Relais-Klemmen "11") mit dem braunen Kabel verbinden und wieder auf den Schalter anschließen.



Am Ein-/Ausshalter das blaue Kabel vom Relais (Relais-Klemmen "A2") mit dem blauen Kabel verbinden und wieder auf den Schalter anschließen.



Das Relais unten an der Thermostatabdeckung anschrauben oder mit beidseitigem Klebeband ankleben.

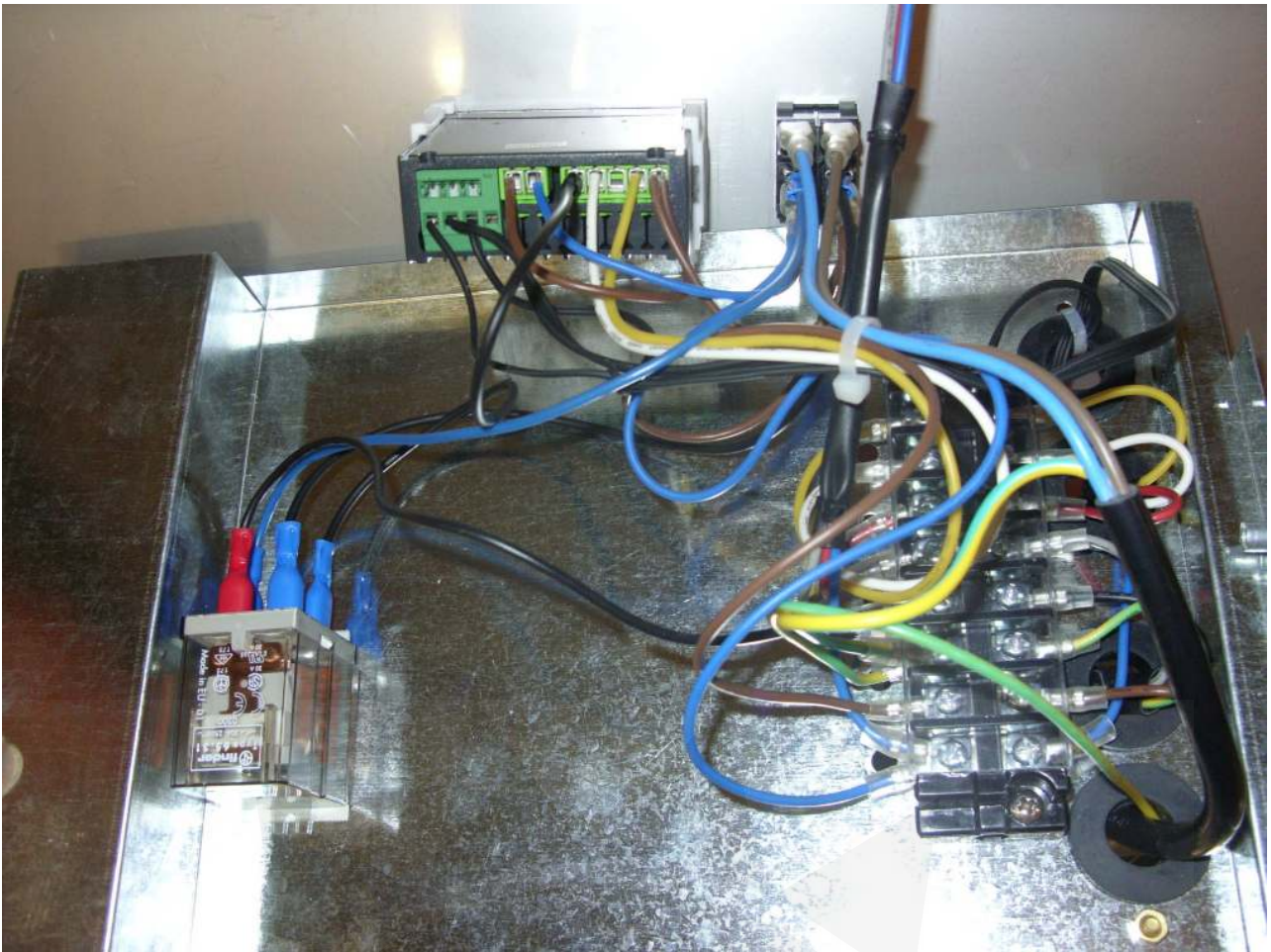


Abb. komplette Verkablung nach dem Einbau des Zusatz-Relais