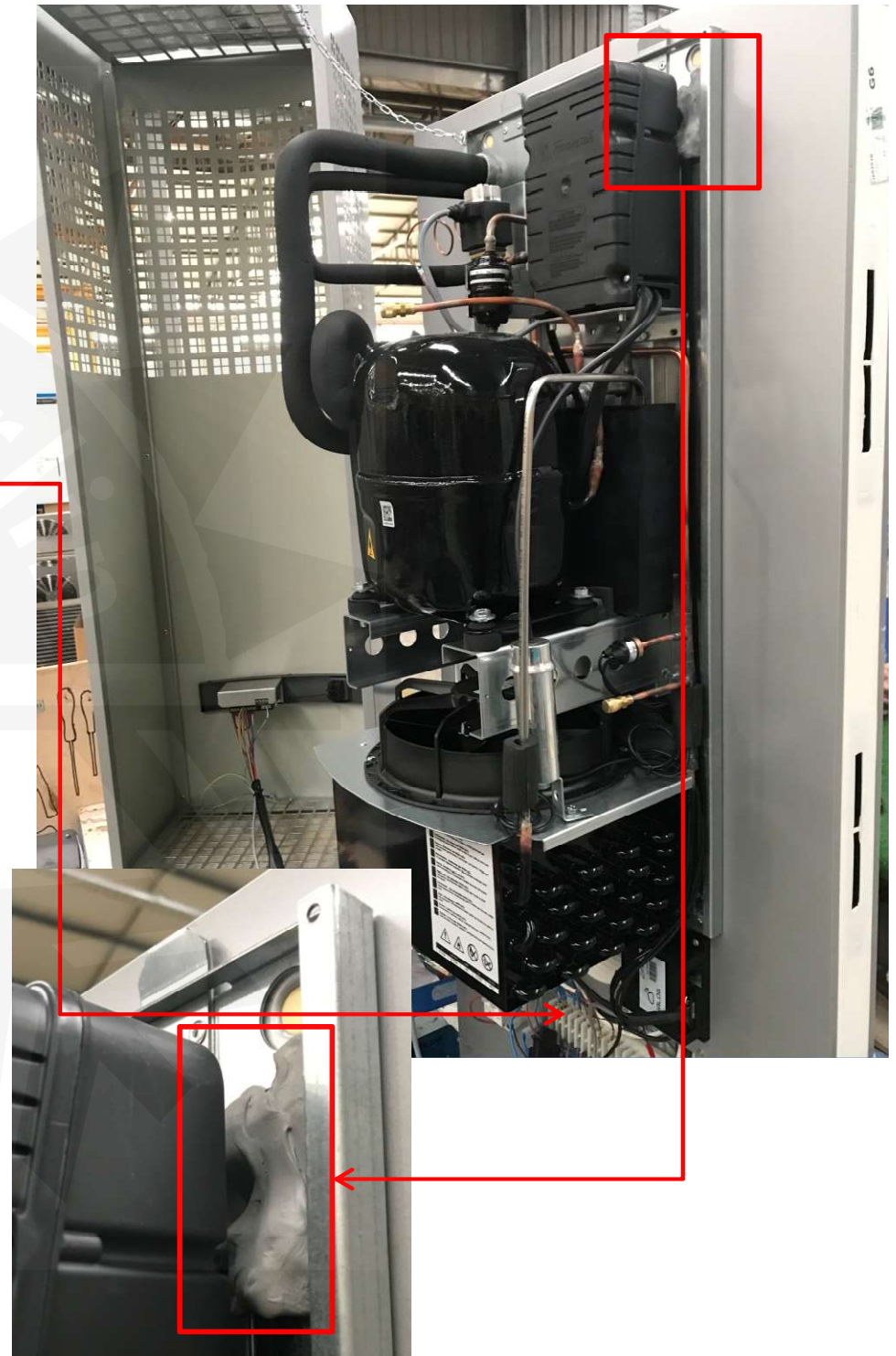


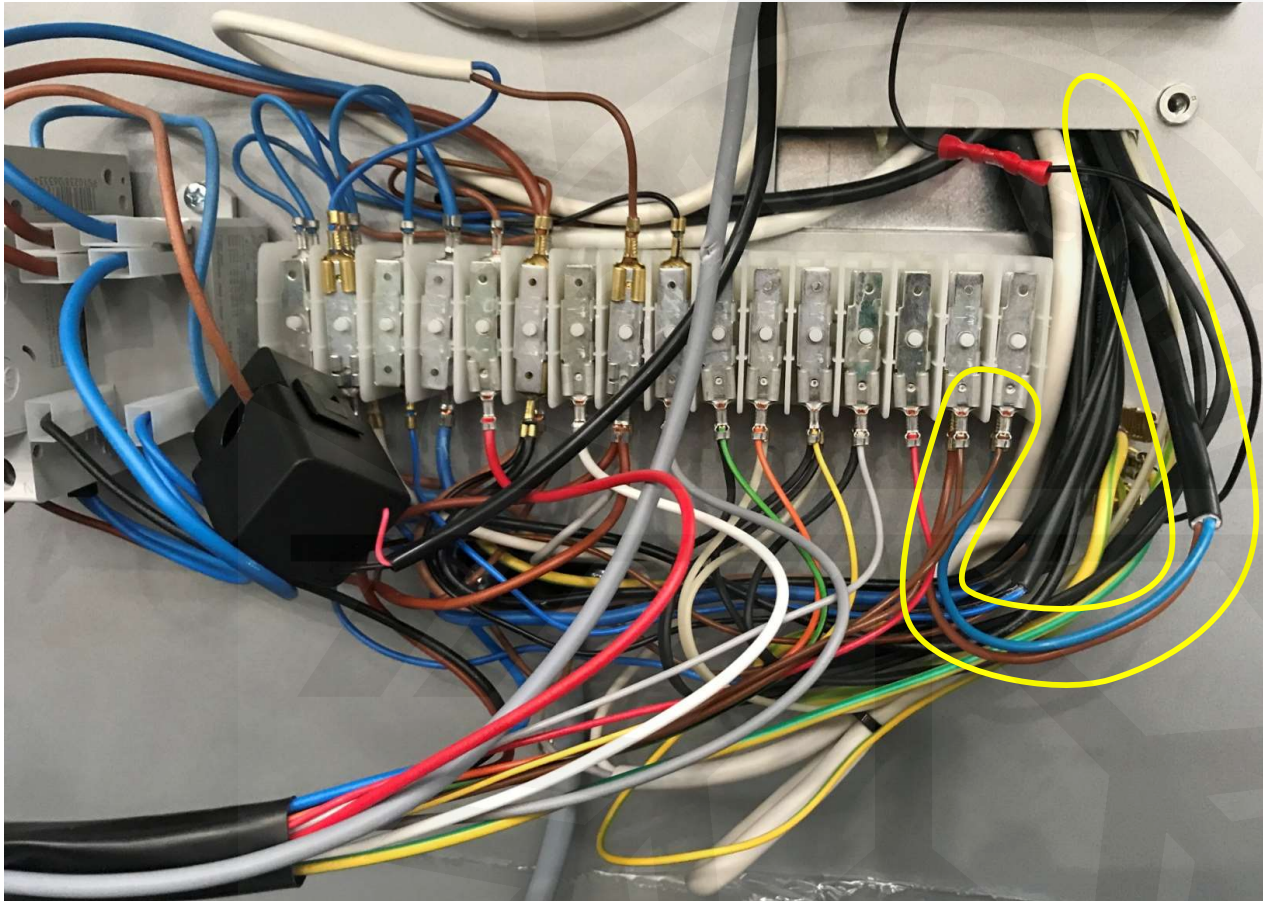
# Entfernen der grauen Dichtmasse

## Abdeckung von der Klemmleiste entfernen



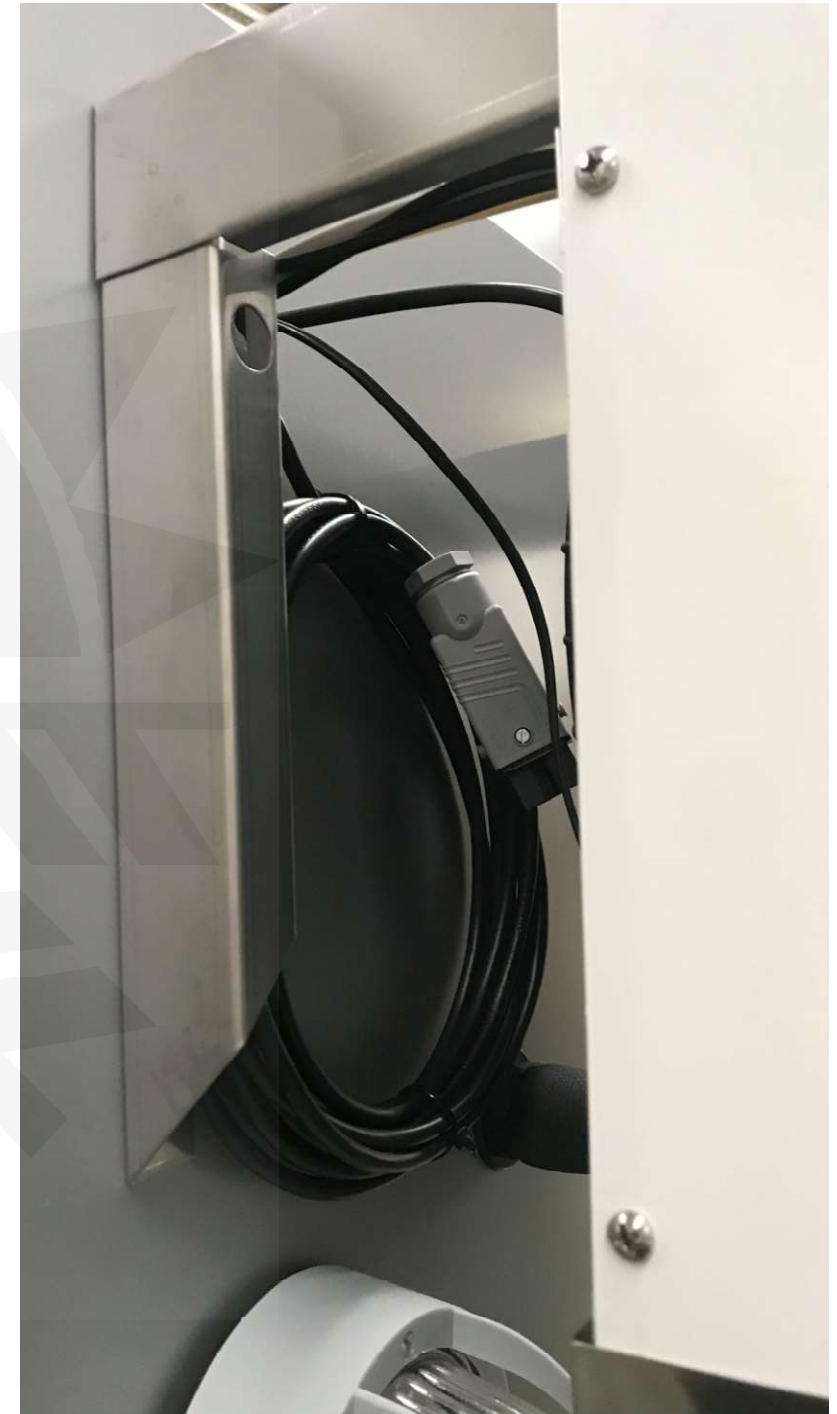
**Entfernen sie das Kabel**

**Lösen sie die beiden Kabel  
vom Klemmbrett**

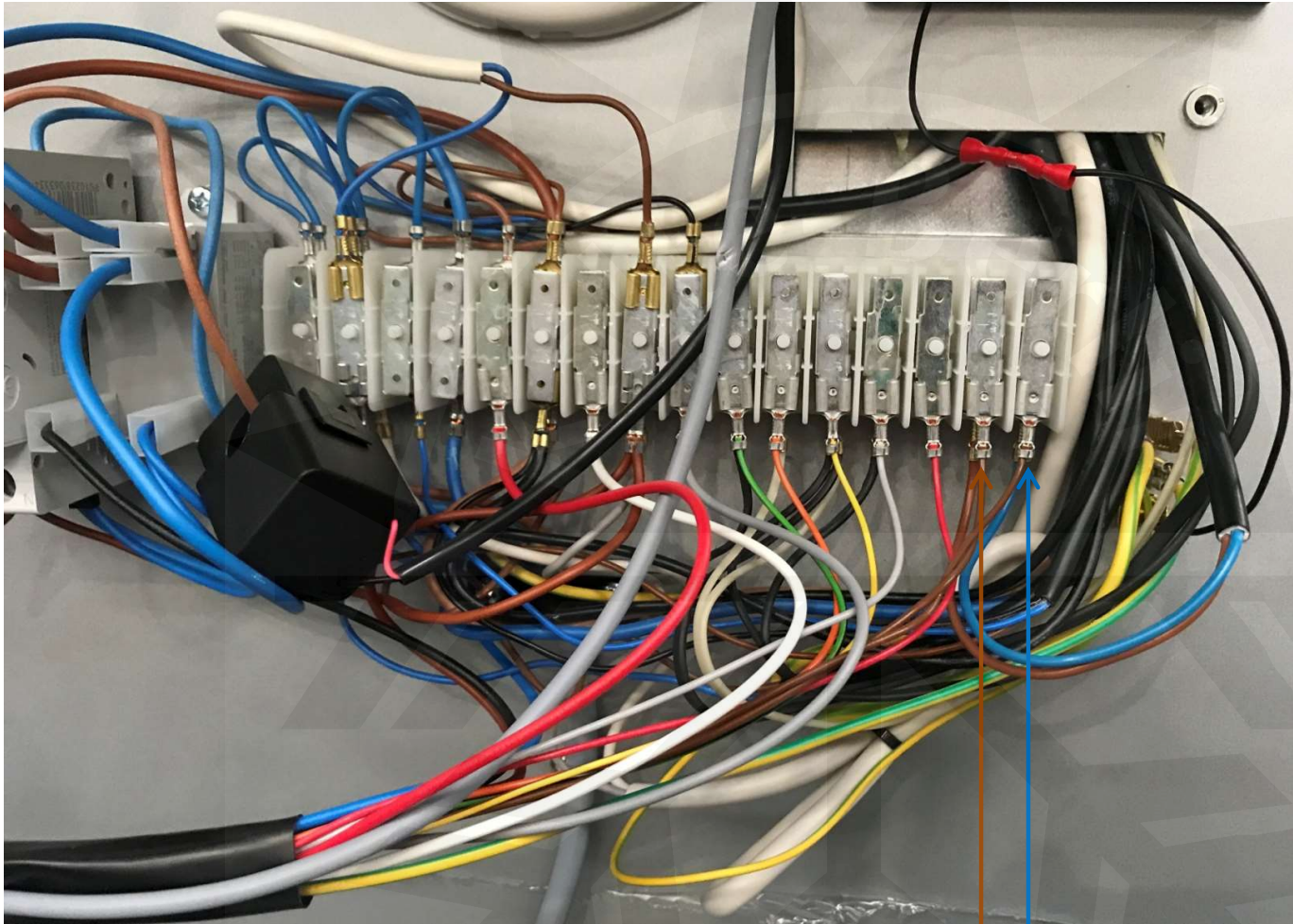


**Tipp!**

**Wir empfehlen z. B. einen  
Zugdraht beim entfernen des  
Kabels mit einzuziehen**



**Verbinden sie das Lichtsensor Kabel  
(PSOPZLHT00)-  
(Notwendig bei Kühl- und Tiefkühlzellen)**

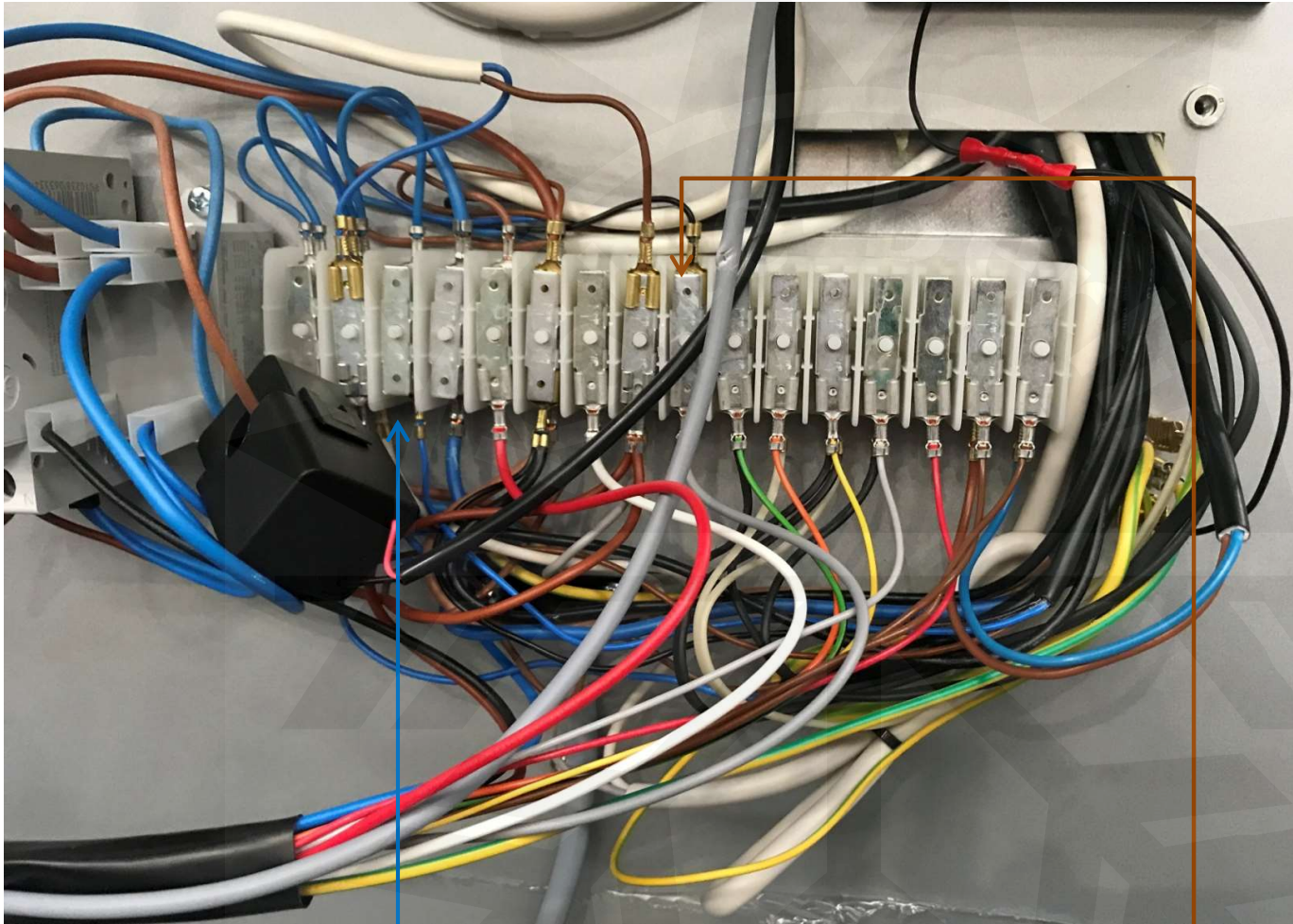


**Dieser Sensor muss so  
positioniert werden, dass das  
Außenlicht beim Öffnen der Tür  
erfasst wird**



**Artikelnummer:  
261604381 Kit  
Licht Sensor**

# Anschluss für Türrahmenheizung (nur bei Tiefkühlzellen erforderlich)



Artikelnummer:  
244303211 Kabel für  
Türrahmenheizung